

Sonderaktion
Gültig bis
31.08.2010

MESSEN & PRÜFEN



Die 19. Ausgabe
der Kundenzeitschrift
**Contact Neuheiten
Messtechnik**
ist erschienen.
Jetzt kostenlos
anfordern.
(siehe Fax-Antwort)



**PRODUKT-
AUSWAHL**

Gerätetester

Die digitalen Gerätetester C.A 6105B und C.A 6106B sind robuste und handliche Prüfgeräte zur Sicherheits- und Wiederholungsprüfung von ortsveränderlichen elektrischen Betriebsmitteln nach DIN VDE 0701-0702.

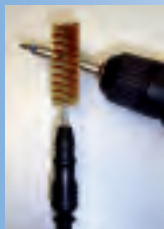
Zwei getrennte Prüfabläufe
 – Aktiv / Passiv bzw. mit oder ohne Netzspannungszuschaltung - stehen dem Bediener zur Wahl.
 Beide Prüfabläufe erfolgen auf Wunsch manuell oder automatisch, und sämtliche Grenzwertüberschreitungen werden dabei akustisch und optisch angezeigt.

Sie sparen 265,-€*



PC-Software im Lieferumfang:

Mit der mitgelieferten PC-Software ist sowohl eine Fernbedienung des Gerätes über einen PC als auch die Erstellung von Prüfprotokollen möglich. Außerdem lassen sich zur Vereinfachung der Verwaltung bei Wiederholungsprüfungen Listen nach Auftraggeber mit den anfallenden Prüfterminen sämtlicher Geräte erstellen. Ein Datenexport nach Excel™ ist mit dieser Software ebenfalls jederzeit möglich.



Bürstensonde



Adapter für CEE-Steckvorrichtungen

Mess- und Prüffunktionen	C.A 6105B	C.A 6106B
Schutzleiterwiderstandsmessung		0...1000 mΩ
Isolationsmessung		0,2...20 MΩ
Differenzstrommessung	-	Ja
Ableitstrommessung	0...10 mA I _{SL}	0...10 mA I _{DIFF}
Ersatzableitstrommessung		0...20 mA
Berührungsstrommessung		0...10 mA
Weitere technische Daten		
Speicher	4000 Messungen	
Schnittstellen	RS232 / USB-Adapter (Zubehör)	
Elektrische Sicherheit	IEC 61010 – CAT II – 300 V	
Abmessungen und Gewicht	240 x 185 x 110 mm - 2,55 kg	
Lieferumfang	Protokoll-Software, 1 Sonde (Prüfleitung + Prüfspitze), 1 Krokodilklemme, 1 RS232-Kabel	
Best.-Nr.	P01.1453.51B	P01.1453.52B
Preis	922,- €*	1188,- €*

Zubehör	Best.-Nr.	Preis
Bürstensonde	P01.1020.70	63,- €*
Adapter zur Prüfung von CEE-Steckvorrichtungen (für Riso & RPE)	P01.1020.04	239,- €*
Serieller Drucker	P01.1029.03	758,- €*
Transporttasche für Gerät und Zubehör	P01.2980.31	175,- €*
Adapter RS232 / USB	HX0055	46,- €*

Innovative TRMS-Vielfachmesszange F09 mit umfangreichen Messmöglichkeiten:

A, V, Ω, Hz + W, Var, VA, PF, U ...

Messumfang:

- Strom: 0,20 A ...400 A AC+DC (600 A Spitze)
- Spannung: 0,20V...600 V (900 V Spitze)
- Widerstand: 0,2 ...40,00 kΩ
- Leistung: 5 W...240 kW
- Leistungsfaktor: 0,20...1,00
- Drehfeldrichtung (2 Leiter): 50 oder 60 Hz ± 3Hz
- Frequenz: 10,00 Hz...19,99 kHz

+ zahlreiche Zusatzfunktionen



GRATIS

bis 31.08.10, beim Kauf eines Gerätetesters C.A 6105B oder C.A 6106B



Erdungsprüfzangen C.A 6410 / C.A 6412 / C.A 6415

Blitzschnelle Überprüfung von Erdungsschleifen ab 0,1 Ω



C.A 6410

Diese Geräte eignen sich besonders für schnelle und sichere Erdungsprüfungen in vermaschten Erdungsnetzen - ohne Hilfserder und ohne Öffnen der Trennstelle.

Die Messung erfolgt durch ein einfaches Umschließen des Erdungsleiters. Je nach Ausführung sind auch eventuelle Fehlerströme die zur Erde fließen messbar.

- Widerstandsmessung: 0,10 Ω bis 1,2 kΩ (7 automatische Messbereiche)
- Strommessung^{**}: 1 mA bis 30,00 A eff. (3 automatische Messbereiche)
- Konfigurierbarer Alarm^{**}: akustisch und optisch
- Speicherkapazität^{**}: 99 Messungen
- Umschließungsvermögen: Ø 32 mm
- Elektrische Sicherheit: IEC 61010-2-032
- Abmessungen: 235 x 100 x 55 mm
- Gewicht: 1 kg

^{**}je nach Ausführung: siehe Tabelle

Im Lieferumfang



Kalibrierschleife

Die Kalibrierschleife dient zum Überprüfen der Kalibrierung vor Ort.



C.A 6412



Technische Daten	Messbereich ⁽²⁾	Auflösung	Genauigkeit ⁽³⁾
Widerstands- messung	0,10 bis 1,00 Ω	0,01 Ω	±(2,0% + 0,02 Ω)
	1,0...50,0 Ω	0,1 Ω	±(1,5% + 0,1 Ω)
	50,0...100,0 Ω	0,5 Ω	±(2,0% + 0,5 Ω)
	100...200 Ω	1 Ω	±(3,0% + 1 Ω)
	200...400 Ω	5 Ω	±(6,0% + 5 Ω)
	400...600 Ω	10 Ω	±(10% + 10 Ω)
	600...1200 Ω	50 Ω	-
RMS- Strommessung ⁽⁴⁾	1...300 mA	1 mA	±(2,5% + 2 mA)
	0,300...3,000 A	1 mA	±(2,5% + 2 mA)
	3,00...30,00 A	10 mA	±(2,5% + 20 mA)

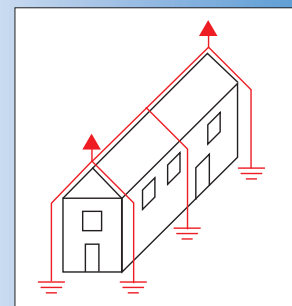
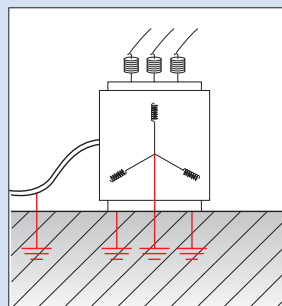
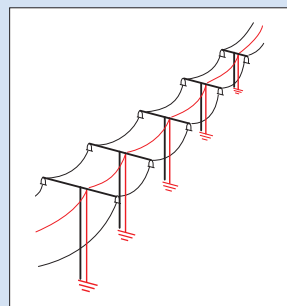
(2) Mit automatischer Bereichsumschaltung

(3) Unter Bezugsbedingungen

(4) Zusätzliche Funktion bei Modellen C.A 6412 und C.A 6415



C.A 6415



Sie sparen
bis zu 395,-€*

	C.A 6410	C.A 6412	C.A 6415
Widerstandsmessung	•	•	•
Strommessung		•	•
Konfigurierbarer Alarm			•
Messwertspeicher			•
Best.-Nr.	P01.1220.11D	P01.1220.12D	P01.2999.16
Preis	1125,- €*	1215,- €*	1273,- €*
Sonderpreis	750,- €*	820,- €*	999,- €*

*Preise zuzüglich Mehrwertsteuer - Gültig bis 31.08.2010 - Weitere technische Daten auf www.chauvin-arnoux.de erhältlich

SONDERAKTION

Grafische TRMS-Digitalmultimeter der Serie MTX



Die Leistungsfähigkeit eines Labormultimeters für Anwendungen vor Ort.

- Großes, klappbares LC-Display mit Grafikfunktion
- 4 digitale Anzeigen **100 000 Digit**, Bargraph, grafische Darstellung der Messwerte
- Grundgenauigkeit **0,02 %**, spezifizierte Bandbreite **200 kHz**
- **3 Messbuchsen** mit Funktionsüberwachung
- komplettes **AUTORANGING** in den Strombereichen von 1mA bis 20 A
- Virtueller Funktionswahlschalter - 8 Tasten - mit "Einhanddirektzugriff"
- **SPEC**-Funktion für die Direktanzeige von Messabweichungen
- Mit dem **AUTOPEAK**-Modus werden Fehler oder Begrenzungen des Scheitelfaktors vermieden
- Frequenzmessungen bis 2 MHz, Dauer, Tastverhältnis, Ereigniszähler
- **Temperaturmessung** mit Temperaturfühler Pt 100, Pt 1 000, Thermoelement J oder K
- Die Taste "**Bevorzugte Messung**" ist einer physikalischen Größe zugeordnet (Umrechnung & Einheit)
- Speicherung von **6500 Messwerten** mit Datum- und Uhrzeitangabe (bis zu 4 Parameter gleichzeitig)
- Je nach Modell optische **RS232-**, **USB-** oder **Bluetooth**-Schnittstelle
- Spannungsversorgung über Batterien, wiederaufladbare **NiMH-Akkus** und **Netzadapter**



Ein Konzept, das sowohl für den Einsatz im Labor als auch für die Baustelle geeignet ist

Dank der einmaligen Architektur mit klappbarem Bildschirm und "elektronischem Umschalter" sind diese Instrumente sowohl als Tischgeräte als auch als Handgeräte zu verwenden. Auch bei der Spannungsversorgung haben sie Neues zu bieten: Endlich gibt es ein modernes Messinstrument mit wiederaufladbaren Akkus für den Einsatz auf der Baustelle und mit einem Netzadapter für den Einsatz im Labor, der gleichzeitig das Aufladen der Akkus gewährleistet.

Um die Effizienz und die Sicherheit während der Eingriffe zu verbessern, verfügt das Messgerät nur über 3 Messbuchsen. Bei Anschluss der Messleitung an die Strom- bzw. an die Spannungsbuchse wird die entsprechende Funktion automatisch im AC+DC Modus und im automatischen Messbereich gewählt, so dass sich die nötigen Handgriffe auf ein Mindestmaß reduzieren.

Praktisches Design, bewährte Ergonomie

Durch ihre Konzeption liegen die äußerst kompakten und in geschlossenem Zustand geschützten Geräte dank ihrer ergonomischen Form und ihrer flachen Bauweise besonders gut in der Hand.

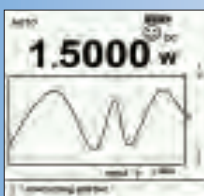
Mit der Hand, die das Instrument hält, wählen Sie durch einfachen Druck auf die entsprechende Taste des elektronischen Schalters die gewünschte Messfunktion.

Mit der speziell konzipierten Tasche haben Sie beide Hände frei für die Messleitungen.

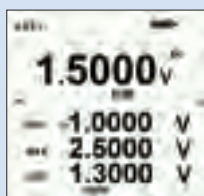


Eine Anzeige, die es bei dieser Art von Instrument bisher noch nie gegeben hat

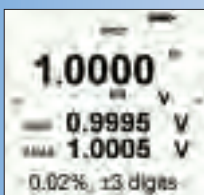
Zum bequemeren Ablesen hat das Gerät einen klappbaren und beleuchteten Grafik-Bildschirm mit mehreren Anzeigen und Analog-Bargraph. Ob hängend, stehend oder liegend, die Anzeige des Multimeters bleibt immer sichtbar.



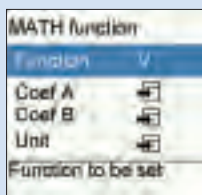
Das grafische Darstellungsfenster zeigt eine Ansicht mit dem zeitlichen Verlauf der Messung und gibt einen ersten Überblick.



Die Taste **SURV** ermöglicht die gleichzeitige Anzeige und Speicherung der Minimum-, Maximum- und Mittelwerte und gibt das Datum und die Uhrzeit für die Extremwerte, den Beginn und das Ende der Überwachung an.



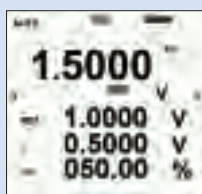
Eine weitere Innovation ist die **SPEC** Funktion, mit der die Messabweichung des laufenden Messvorgangs, ohne dass sie ermittelt oder berechnet werden muss, direkt im Display angezeigt wird. Der Benutzer ist somit entsprechend den Messbereichen oder der Signalfrequenz beim Wechselstrom über seine Messunsicherheiten im Bilde.



Durch die **MATH** Funktion kann eine in Volt, Ampere, Hertz oder Ohm gemessene physikalische Größe umgerechnet und ihr die entsprechende Einheit zugeordnet werden, um die ursprüngliche Größe direkt in der Nebenanzeige ablesen zu können. Diese Funktion kann ebenfalls der Taste "Bevorzugte Messung" zugeordnet werden.



Die Taste **MEM** speichert bis zu 6 500 Messwerte mit Uhrzeit- und Datumstempel in einem Zeittakt, der von 1s bis 24 St. reicht und eine grafische Analyse im Instrument ermöglicht, ganz gleich ob es sich um 1, 2, 3 oder gar 4 gleichzeitige Messungen handelt.



Die Darstellung des Relativmodus **REL** ist sehr komplett, da 4 digitale Anzeigen die Verfolgung des Absolutwertes, der Abweichung in Absolutwert, der Abweichung in % und des Referenzwertes ermöglichen. Dieser Wert lässt sich im übrigen ganz einfach direkt über die Funktions-Taste einstellen.

Technische Daten	MTX 3281 (1)	MTX 3282 (2)	MTX 3283 (3)
MENSCH-MASCHINE-SCHNITTSTELLE			
Anzeige	Klappbares LC-Grafikdisplay (58 x 58 mm) – verstellbarer Kontrast – Hintergrundbeleuchtung Grafische Auflösung 160 x 160 – Digitale Anzeige 100 000 Digits Hauptanzeige + Bargraph + grafische oder 3 Nebenanzeigen zur Auswahl		
Messanschlüsse	3 Messbuchsen (V, A, COM) – Automatische Erkennung und Wahl von VAC+DC oder IAC+DC		
Bedienelemente	Virtueller Messumschalter 8 Tasten mit „Einhanddirektzugriff“ – Taste „bevorzugte Funktion“		
Ergonomie	2 Sprachen (Englisch / Französisch) – Konfigurationsmenü – Online-Hilfe		
Spannungen AC / DC / AC+DC (TRMS) 5 automatische oder manuelle Messbereiche von 100,000 mV bis 1000,00 V			
Grundgenauigkeit DC	0,1% Anz.+8D (1)	0,03% Anz.+8D (2)	0,02% Anz.+8D (3)
Grundgenauigkeit AC und AC + DC	0,7% Anz.+40D (1)	0,3% Anz.+40D (2)	0,3% Anz.+40D (3)
Spezifizierte Bandbreite	DC bis 50 kHz (1)	DC bis 100 kHz (2)	DC bis 200 kHz (3)
Ströme AC / DC / AC+DC (TRMS) 6 automatische oder manuelle Messbereiche an A-Buchse von 1000,00 µA bis 20,000 A (30s max)			
Grundgenauigkeit DC	0,08% Anz.+8D (1)	0,08% Anz.+8D (2)	0,08% Anz.+8D (3)
Grundgenauigkeit AC und AC + DC	1,0% Anz.+30D (1)	0,3% Anz.+30D (2)	0,3% Anz.+30D (3)
Spezifizierte Bandbreite	DC bis 20 kHz (1)	DC bis 50 kHz (2)	DC bis 50 kHz (3)
Frequenz & Periode 7 automatische oder manuelle Messbereiche von 10,0000 Hz bis 2,0000 MHz			
Grundgenauigkeit	0,02% Anz.+8D	0,02% Anz.+8D	0,02% Anz.+8D
Tastverhältnis	Messung von 5 bis 95%, Auflösung 0,01%		
Positive und negative Impulse (2), (3)	Zähler bis 99 999 Impulse, Messung der Dauer von 100 µs bis 12,5 s		
Verstrichene Zeit	Graph der Ereignisse mit Zoom und Messcursor: Relativmodus (1) oder Datum / Uhrzeit (2) (3)		
Widerstand & Durchgang 6 automatische oder manuelle Messbereiche von 1000,00 Ω bis 50,000 MΩ			
Grundgenauigkeit	0,1% Anz.+8D (1)	0,07% Anz.+8D (2)	0,07% Anz.+8D (3)
Akustische Durchgangsprüfung	Messbereich 1 000,00 Ω - Ansprechzeit 5 ms		
Diodentest Von 0 bis 2,6000 V - Genauigkeit 2% Anz. + 30D – Prüfstrom ca. 1 mA			
Kapazitäten	automatische oder manuelle Messbereiche 10,00 nF bis 10,00 mF – Grundgenauigkeit 1%Anz. + 5D		
Temperaturen	Thermoelement J oder K und Widerstandsfühler Pt 100 oder Pt 1 000 (2) (3)		
WEITERE MESSUNGEN			
V Peak >250 µs und Scheitelfaktor	Zutreffend für einmaliges oder periodisches Auftreten		
Messung in dBm (3)	Auflösung 0,01 dBm – Referenzwert einstellbar von 1 Ω bis 10 000 Ω		
Ohmsche Leistung U ² /R oder R.I ² (3)	Auflösung 100 µW - Referenzwert einstellbar von 1 Ω bis 10 000 Ω		
dB Funktion (3)	Dreifache Nebenanzeige: Signalfrequenz, Abweichung in dB gegenüber dem Referenzwert, Math-Funktion		
WEITERE FUNKTIONEN			
AUTOPEAK Funktion (2) (3)	Automatische Steuerung der Messbereiche, um den Scheitelfaktor des Instruments zu beachten		
SPEC Funktion	Berechnung der Messtoleranz in Form von Min & Max-Werten und x% Anz.+x D		
HOLD & AUTOHOLD Funktion	Manuelle (HOLD) oder automatische (AUTOHOLD) Anzeigespeicherung bei stabilem Messwert		
REL Funktion	Dreifache Nebenanzeige: verstellbarer Referenzwert, Relativwert, Abweichung in %		
SURV Funktion	Überwachung und Speicherung der Werte „MIN“, „MAX“ und „AVG“ mit Datum- und Uhrzeitangabe		
MATH Funktion (2) (3)	Skalierung und Anzeige der Einheit der physikalischen Messgrößen (Funktion y = Ax+B und Messeinheit definierbar)		
MEM Funktion	Datenerfassung (bis zu 4 Messungen gleichzeitig) – Takt 1s bis 24 St. 4 x 150 speicherbare Messwerte (1) oder 6 500 speicherbare Messwerte (2) (3) Direkte Übertragung der Messwerte mit Datum- und Uhrzeitangabe zum Zeitpunkt ihrer Erfassung über Kommunikationsverbindung		
ALLGEMEINE DATEN			
Kommunikation (je nach Modell)	Optische RS232/USB-Schnittstelle 9 600 bis 38 400 Baud - drahtlose Bluetooth-Verbindung		
EMV / Sicherheit	Emission und Immunität gemäß EN 61326-1, 1998 / IEC 61010, 2001, CAT IV-600V oder CAT III-1000V		
Stromversorgung / Betriebsdauer	3 LR6-Batterien oder AA NiMH-Akkus / ca. 80 Std. (Batterien) oder 65 Std. (NiMH-Akkus) (je nach Anwendung)		
Netzanschluss (2) (3)	Adapter / Ladegerät 100 bis 240 V ±10% (50/60 Hz)		
Gehäuse	ABS V0 – Abmessungen bei geschlossenem Gehäuse H / B / T: 44 x 85 x 180 mm Gewicht: 400 g - Schutzart IP51		
MODELLE UND AUSFÜHRUNGEN			
Grundausführungen	MTX3281B: 325,-€ 293,-€*	MTX3282B: 429,-€ 387,-€*	MTX3283B: 504,-€ 454,-€*
Ausführungen inkl. HX0050 (PC-Software + USB-Kabel)	MTX3281B-COM: 411,-€ 370,-€*	MTX3282B-COM: 519,-€ 467,-€*	MTX3283B-COM: 595,-€ 536,-€*
Bluetooth-Ausführungen inkl. PC-Software	MTX3281B-BT: 520,-€ 468,-€*	MTX3282B-BT: 628,-€ 565,-€*	MTX3283B-BT: 697,-€ 628,-€*

Deliefert mit 1 Satz Messleitungen mit Bananenstecker Ø 4 mm, 1 Satz mit 3 LR6-Batterien (1) oder 1 Satz mit 3 AA NiMH-Akkus (2) (3), 1 Netzadapter/Ladegerät (2) (3) und 1 Hochleistungssicherung 10 x 38 mm 1000 V-T11 A-20 kA.

Zubehör und Ersatzteile:

Schnellladeset (Schnellladegerät + 3 AA NiMH-Akkus) (HX0053)	90,- €*
Satz mit 3 AA NiMH-Akkus (HX0051)	34,- €*
Transporttasche für Freihandbetrieb (HX0052)	68,- €*
Kommunikationsset - optisches USB-Kabel + PC-Software - (HX0050)	123,50 €*
Adapter USB/RS232 für PC (HX0055)	46,- €*
Adapter USB/Bluetooth für PC (P01.6373.01)	98,- €*
Messadapter für Thermoelement K (P06.2393.06)	18,20 €*
Adapter Banane / PT100 (HX0091)	59,- €*



Vielfachmesszangen

MX 350 / MX 355

Wirtschaftliche, kompakte Vielfachmesszangen für kleine Kabeldurchmesser / Strommessung bis 400 A_{AC} bzw. AC/DC

MX 650 / MX 655

Standard-Zangen mit mittlerem Umschließungs-Ø bis zu 36 bzw. 40 mm / Strommessung bis 1000 A AC bzw. AC RMS / DC

MX 670 / MX 675

TRMS-Zangen für den Einsatz in Anlagen der CAT IV Strommessung bis 1000 A_{AC} bzw. 1400 A_{DC} und Spannungsmessung bis 1000 V_{AC} bzw. 1400 V_{DC} Beide Zangen sind mit hintergrundbeleuchteter Doppelanzeige ausgerüstet



Funktionen	MX 350	MX 355	MX 650	MX 655	MX 670	MX 675
Umschließungs-Ø	26 mm	30 mm	36 mm	40 mm	42 mm	40 mm
Anzeige	4000 D				10000 D	
Bargraph	Ja				-	
Strom AC (Ber.)	40/400,0 A		40/400/1000 A		100/1000 A	
Messart	Mittelwert	Mittelwert	Mittelwert	RMS	RMS	TRMS
Grundgenauigkeit	1,9% Anz.+5D	2% Anz.+10D	1,9% Anz.+5D		1,5% Anz.±5D	
Strom DC (Ber.)	-	40/400,0 A	-	40/400/1000 A	-	100/1000/1400 A
Grundgenauigkeit	-	2,5% Anz.+10D	-	2,5% Anz.+10D	-	1,2% Anz.±5D
Spannung AC (Ber.)	400 / 600 V		400 / 750 V		1000 V	
Grundgenauigkeit	1,5% Anz.+5D		1,2% Anz.+2D	1,5% Anz.+2D	1% Anz.+5D	
Spannung DC (Ber.)	400 / 600 V		400 / 1000 V		1000 / 1400 V	
Grundgenauigkeit	1% Anz.+2D		0,75% Anz.+2D	1% Anz.+2D	1% Anz.+5D	
Frequenz (Ber.)	1:10 kHz / U:1 MHz	-	4 kHz / 10 kHz		1 kHz / 10 kHz	
Grundgenauigkeit	0,1% Anz.+1D	-	0,1% Anz.+1D		1% Anz.±2D	
Widerstand (Ber.)	400 Ω		400 Ω / 4 kΩ		1 kΩ / 10 kΩ	
Grundgenauigkeit	1% Anz.+2D		1% Anz.+2D		1% Anz.+3D	
Durchgang	Ja		Ja		Ja	
Temperatur (Ber.)	-		-		1000 / 1200°C	
Grundgenauigkeit	-		-		1% Anz. ±2°C	
Sonderfunktionen	Hold-Funktion	Δ-Zero / Hold	Hold-Peak-Max / Min / REL		Hold / Auto-Hold / Min / Max / Peak / Δ-Zero	
Sicherheit IEC 61010	CAT III, 300 V / CAT II, 600 V		CAT III, 600 V		CAT IV, 600 V / CAT III, 1000 V	
Abmessungen	193 x 50 x 28 mm	193 x 50 x 28 mm	246 x 93 x 43 mm		272 x 80 x 43 mm	257 x 80 x 43 mm
Gewicht	230 g	230 g	400 g		480 g	440 g
Best-Nr.	MX0350-Z	MX0355-Z	MX0650-Z	MX0655-Z	MX0670-Z	MX0675-Z
Preis	145,- €	205,- €	191,- €	298,- €	237,- €	298,- €

Delivered with transport case, test leads with test probe, one 9 V battery (MX650/655/670/675) or two 1.5 V batteries (MX350/355) and a thermistor (MX670/675)

Sie sparen 78,-€*



GRATIS bis 31.08.10, beim Kauf einer der o.g. Vielfachmesszangen.

Digitaler Spannungsprüfer

bis 690 V AC/DC mit Drehfeldrichtungsanzeige, Widerstandsmessung, akustischer Durchgangsprüfung...

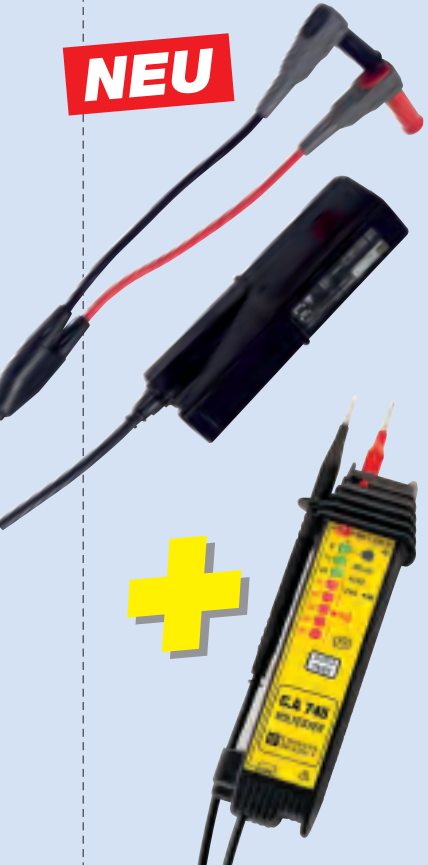


...und aufsteckbarem Steckdosenprüfer.

*Preise zuzüglich Mehrwertsteuer - Gültig bis 31.08.2010 - Weitere technische Daten auf www.chauvin-arnoux.de erhältlich

Wirtschaftliche Zangenstromwandler

NEU



Das ideale Zubehör für jedes Multimeter

- Direkte Strommessung ohne Öffnen der Stromkreise
- Umschließungsvermögen: Ø 10 mm
- Ausgangstechnik: Kabel und 4 mm-Bananenstecker
- Elektrische Sicherheit: **300 V CAT IV / 600 V CAT III**
- Entsprechen EN 61010-1 / 61010-2-031 / 61010-2-032
- Bandbreite: 48 ... 500 Hz
- Abmessungen und Gewicht : 130 x 37 x 25 mm / ca. 180 g

Ausführung	Messumfang	Übersetzungsverhältnis Eingang / Ausgang	Typische Genauigkeit ⁽⁵⁾	Best.-Nr.	Einführungspreis
MINI 01	2 A ... 150 A _{AC}	1 A _{AC} / 1 mA _{AC}	≤ 2,5 %	P01.1051.01Z	61,-€*
MINI 02	50 mA ... 100 A _{AC}	1 A _{AC} / 1 mA _{AC}	≤ 1 %	P01.1051.02Z	80,-€*
MINI 03	1 A ... 100 A _{AC}	1 A _{AC} / 1 mV _{AC}	≤ 2 %	P01.1051.03Z	61,-€*
MINI 05	5 mA ... 10 A _{AC} 1 A ... 100 A _{AC}	1 mA _{AC} / 1 mV _{AC} 1 A _{AC} / 1 mV _{AC}	≤ 3 % ≤ 2 %	P01.1051.05Z	71,-€*
MINI 09	1 A ... 150 A _{AC}	1 A _{AC} / 100 mV _{DC}	≤ 4 %	P01.1051.09Z	61,-€*

(5) Bei Bezugsbedingungen / Einzeldaten auf Anfrage

Spannungsprüfer C.A 745

- Spannungsprüfung 12 bis 690 V
- Akust. Durchgangsprüfung R < 2 kΩ
- Widerstandsprüfung 2 bis 300 kΩ
- Erkennung Außenleiter / Neutralleiter

Sie sparen 21,30 €*

GRATIS
bis 31.08.10, beim Kauf
einer Zange Mini 01, 02,
03, 05 oder 09

*Preise zuzüglich Mehrwertsteuer - Gültig bis 31.08.2010 - Weitere technische Daten auf www.chauvin-arnoux.de erhältlich

FAX-ANTWORT

Firma:	Abt.:
Name:	Tel.:
Straße:	Fax:
PLZ/Ort:	e-mail:
Ihr Fachhändler / Ort:	

- Senden Sie mir bitte den Katalog "Messen und Prüfen" zu
- Senden Sie mir bitte das Seminarprogramm zu
- Senden Sie mir bitte die Zeitschrift Contact Neuheiten Messtechnik Nr. 19 zu

Ich wünsche:

- Eine Vorführung von:
- Ein Angebot über:
- Ausführliche Unterlagen über folgende Geräte:

Bestellung

Hiermit bestellen wir zu Ihren Liefer- und Zahlungsbedingungen.

Kunden-Nr.:			Bestell-Nr.:	Stückpreis € ohne MwSt.	Gesamtpreis € ohne MwSt.
Pos.	Menge	Art.-Nr.:	Bezeichnung		
Gesamtpreis in € ohne MwSt.					

ICS Schneider Meßtechnik GmbH
Briesestraße 59
D-16562 Bergfelde / Berlin

Tel.: 03303 / 504066
Fax: 03303 / 504068

info@ics-schneider.de
www.ics-schneider.de



EDV 2/2010 - DP S2 530 Ed1 05/2010 - Änderungen vorbehalten - technische Daten bei Bestellung erfragen.

FAX-ANTWORT