

Edelstahlmanometer mit elektrischem Signalausgang Modell T55E

komplett Edelstahl mit Dünnschichtdruckmeselement, Ausgang 4 ... 20 mA

Nenngröße 100 mm

Genauigkeitsklasse des Manometers: Klasse 1 (EN)

Kennlinienabweichung des Ausgangssignals 0,5 % oder 1 % vom M.E.

Merkmale

- Gehäuse und Messsystem aus Edelstahl
- Gehäuse und Stutzen verschweißt
- Schutzart IP65
- Verwendungsbereich bis zum Skalenendwert
- Überlastbereich 1,3fach
- integrierter Druckmessumformer

Anzeigebereiche

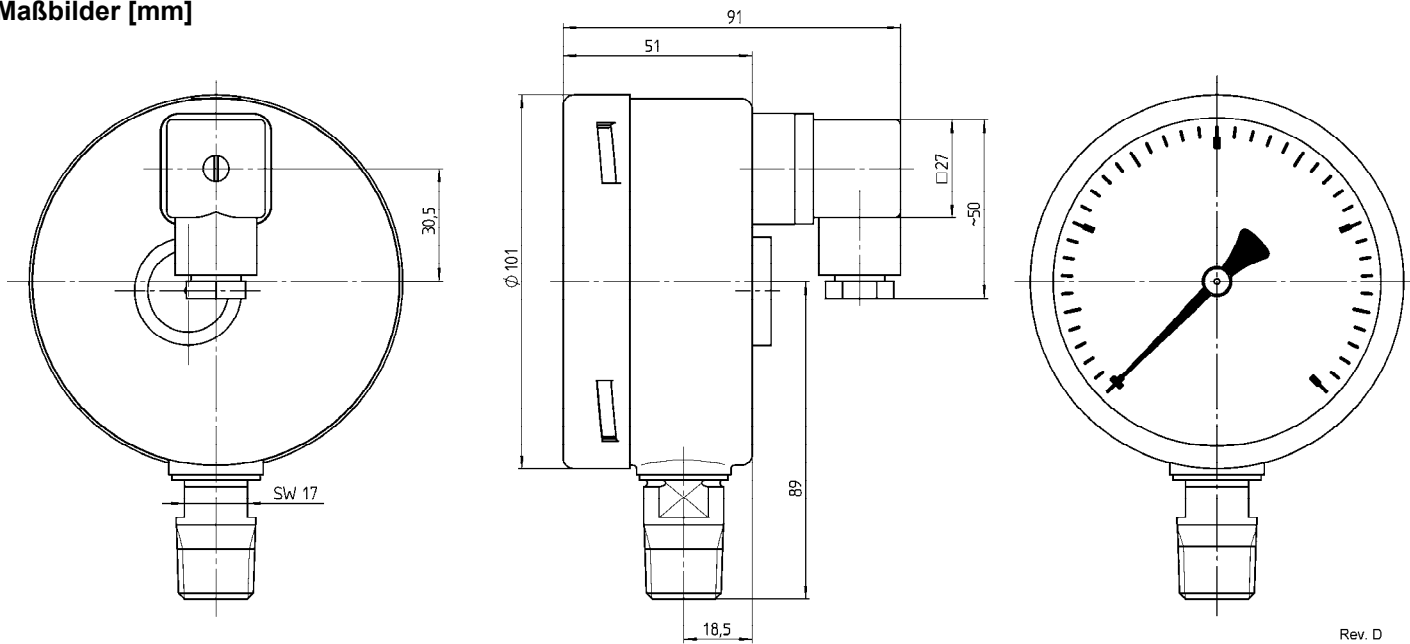
-1 ... 0 bar bis 0 ... 60 bar

-30 in. Hg ... 0 psi bis 0 ... 1000 psi



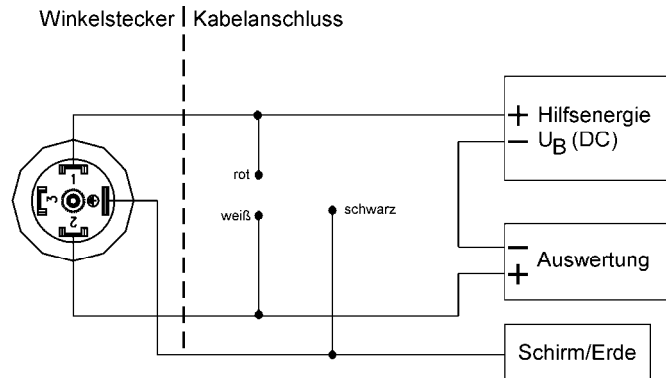
| Technische Daten Manometer | T55E |
|--|---|
| Bauart | Zylindrisches Topfgehäuse mit rückseitiger Ausblasöffnung, Bajonettring |
| Messprinzip | Rohrfeder |
| Messbereiche [bar] | 1 1,6 2,5 4 6 10 16 25 40 60 -1/0 -1/1,5 -1/3 -1/5 -1/9 |
| Überlast | 130 % vom M.E., kurzzeitig |
| Druckart | Positiver oder negativer Überdruck sowie kombinierte Bereiche |
| Prozessanschluss | G ¼ B außen, G ½ B außen, G ¾ B außen nach DIN EN 837, M20x1,5 außen, R ½ konisch (DIN2999), ½" parallel außen (JIS, BSP), ¾" parallel außen (JIS, BSP) ¼ NPT außen, ½ NPT außen nach ANSI/ASME B1.20.1 9/16-18 UNF-2B Aminco (Hochdruck), andere auf Anfrage |
| Anschlusslage | Unten |
| Werkstoff | |
| Prozessanschluss | Edelstahl 1.4404 (316L) |
| Messglied | Edelstahl 1.4404 (316L) |
| Gehäuse/Bajonettring | Edelstahl 1.4301 (304), optional 1.4404 (316L) |
| Sichtscheibe | Sicherheitsglas, optional Plexiglas |
| Zifferblatt | Aluminium, weiß, Beschriftung und Skale schwarz |
| Zeiger | Aluminium, schwarz, optional Mikrometerzeiger, roter Markenzeiger oder Maximalzeiger |
| Segmentwerk | Edelstahl 1.4301/1.4305 (304/303) |
| Genauigkeitsklasse | Klasse 1 (1 % vom M.E.) |
| Technische Daten Messumformer | |
| Messprinzip | Dünnschicht-DMS |
| Werkstoff Messglied | Edelstahlmembrane 1.4542/1.4548 (17-4 PH) mit rückseitig aufgedampfter Polysilizium Messbrücke |
| Hilfsenergie | 12 ... 30 VDC |
| Ausgangssignal | 4 ... 20 mA, 2-Leiter |
| Zulässige maximale Bürde | ≤ (U _B - 9,5 V) / 0,02 A |
| Isolationswiderstand zwischen Gehäuse und elektrischen Anschluss | > 1 MΩ bei 50 VDC |
| Isolationsspannung | 350 VAC |
| Stromaufnahme | Max. 20 mA |
| Kennlinienabweichung nach DIN 16 086 (Grenzpunkteinstellung) | 0,5 % vom M.E.; 1,0 % vom M.E. für die Messbereiche 1 bar; 1,6 bar; 2,5 bar |
| Reproduzierbarkeit | ≤ ±0,03 % vom M.E. |
| Ansprechzeit (10 ... 90 %) | ≤ 1 ms |
| Nenntemperaturbereich | -20 ... 70 °C |
| Temperaturkoeffizient | ±0,3 % / 10 K von 0 ... 50 °C (ref. 20 °C) |
| CE-Zeichen/EMV | Störemission nach EN 50 081-1 (März 1993) Störfestigkeit nach EN 50 082-2 (März 1996) |
| Elektrischer Anschluss | 4-poliger Winkelstecker nach DIN EN 17530-803 rückseitig am Gehäuse, Kabelanschluss |
| Allgemeine Angaben | |
| Zulässige Temperaturbereiche | |
| Betriebstemperatur | -25 ... 60 °C |
| Messstofftemperatur | -25 ... 85 °C |
| Lagerungstemperatur | -40 ... 85 °C |
| Schutzart nach EN 60 529/IEC 529 | IP65 |
| Gewicht [kg] | 1,0 |
| Zubehör, Optionen | Druckmittler, Absperrventile |

Maßbilder [mm]



Rev. D

Elektrischer Anschluss



Bestellangaben

| Nenngröße | Ausführung | Prozessanschluss | Anschlusslage | Bereich | Maßeinheit | Elektrischer Anschluss | Gehäusewerkstoff | Optionen |
|-----------------|---|--|----------------------------|---|------------|--|--------------------------------|--|
| (100) 100 mm | (SH) IP65, mediumberührte Teile 1.4404 (316L) | (02) ¼ NPT außen | (L) Unten | -1/ 0 ¹⁾ | BAR | (M1) Winkelstecker nach DIN EN 175301-803 (F2) Kabelanschluss Kabellängen in [m] angeben | (=) Standard | (NH) Schild mit Draht befestigt (TU) Drosselschraube aus Edelstahl (6B) Gereinigt für Sauerstoffeinsatz (MP) Mikrometerzeiger (EP) Maximalzeiger, einstellbar (PD) Plexiglas (FX) Frontflansch |
| | | (04) ½ NPT außen | | -1/ 1,5 ¹⁾ | | | (YW) Gehäuse aus 1.4404 (316L) | |
| | | (09) 9/16-18 UNF-2B Aminco | | -1/ 3 | | | | |
| | | (13) G ¼ B außen | | -1/ 5 | | | | |
| | | (14) G 3/8 B außen | | -1/ 9 | | | | |
| | | (15) G ½ B außen | | 0/ 1 ¹⁾ | | | | |
| | | (16) M20x1,5 außen | | 0/ 1,6 ¹⁾ | | | | |
| | | (KN) ½" parallel außen (JIS, BSP) | | 0/ 2,5 ¹⁾ | | | | |
| | | (KP) 3/8" parallel außen (JIS, BSP) | | 0/ 4 | | | | |
| | | (KQ) R½ außen konisch DIN 2999 | | 0/ 6 0/ 10 0/ 16 0/ 25 0/ 40 0/ 60 | | | | |
| | | ¹⁾ min. 1 % für elektrisches Signal | psi und andere auf Anfrage | | | | | |

Bestellhinweis

| | | | | | | | | | |
|-----------|------|------------|------------------|---------------|---------|------------|------------------------|-----------------|--------|
| Nenngröße | Typ | Ausführung | Prozessanschluss | Anschlusslage | Bereich | Maßeinheit | Elektrischer Anschluss | Gehäusematerial | Option |
| 100 | T55E | SH | 15 | L | 0/16 | BAR | M1 | YW | NH |