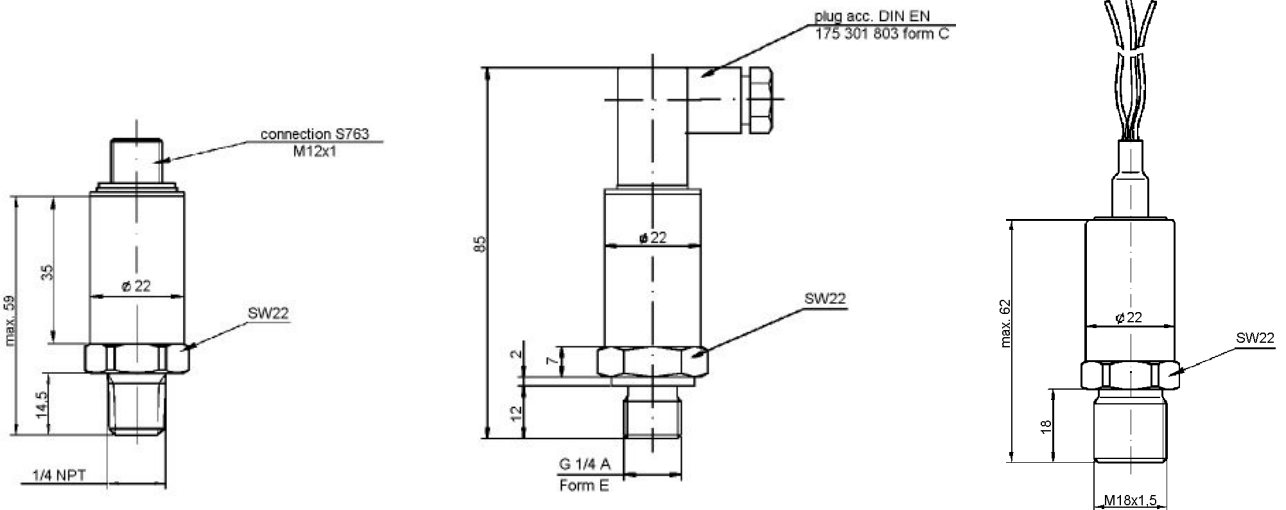
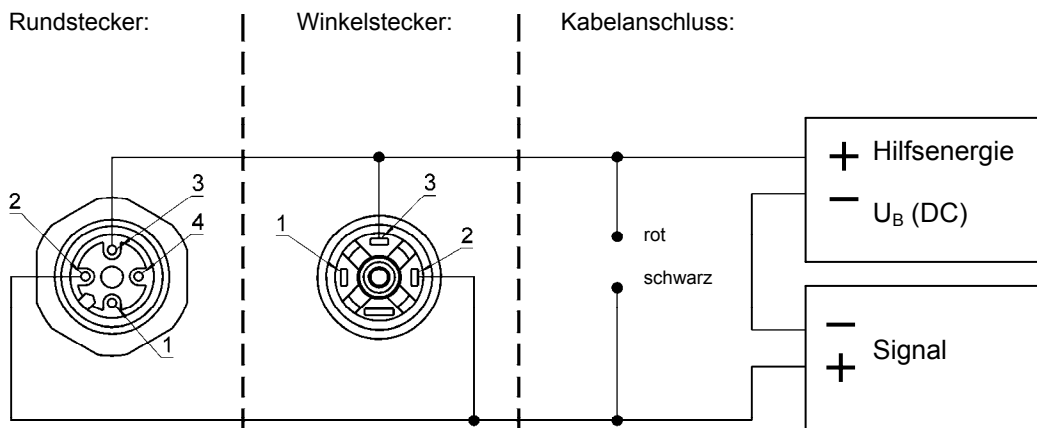


Maße [mm]:



Elektrischer Anschluss:



Bestellangaben

Ausgangssignal	Genauigkeit	Messbereich	Maßeinheit	Schutzart	Prozessanschluss	Elektrischer Anschluss	Optionen
(42) 4/20 mA	(100) 1 %	-1/ 0 0/ 1,6	BAR	(=) IP65	(MG9) G 1/4 A form E außen ¹⁾	(HM) Winkelstecker DIN EN 175301-803 ¹⁾	(NH) Messstel- lenschild (Edelstahl)
(01) 0/10 VDC	(050) 0,5 %	0/ 2,5 0/ 4		(IP68) IP68 (nur mit Kabel)	(M02) 1/4 NPT außen ²⁾	(M12) Rundstecker M12 ¹⁾	
(15) 1/5 VDC		0/ 6 0/ 10 0/ 16 0/ 25 0/ 40 0/ 60 0/ 100 0/ 160 0/ 250 0/ 400 0/ 600 0/ 1000 0/ 1600		(ATEXG) Eigensicher für Gas (nur für Ausgangssignal 4/20 mA)	(MM18) M18x1,5 außen Hochdruck- anschluss	(F2) Kabelanschluss ¹⁾	
(RM) 0,5/4,5 VDC ratiometrisch für 5 VDC Versorgung			psi und andere auf Anfrage		¹⁾ max. 600 bar ²⁾ max. 1000 bar	¹⁾ Kabellängen in [m] angeben	
andere auf Anfrage		andere auf Anfrage			andere auf Anfrage		

Unser Bestellhinweis:

Serie	Typ	Signalausgang	Genauigkeit	Messbereich	Maßeinheit	Schutzart	Prozess- anschluss	Elektrischer Anschluss	Option
K	M11	42	050	0/10	BAR	=	MG9	HM	NH