

# Skalierbarer Druckmessumformer GC51



## Merkmale:

- Bis zu 8-mal kleiner als ein herkömmlich Prozessmessumformer
- Robustes IP65 Aluminium-Druckgussgehäuse
- Kontrastreiche hinterleuchtete LCD-Anzeige
- Messstoffberührte Teile Edelstahl
- Ausgangssignal 4 ... 20 mA, 2-Leiter
- Über interne Einstellknöpfe kann der Messbereich jederzeit konfiguriert werden
- Mit der Skalierungsfunktion können beliebige Maßeinheiten dargestellt werden
- Simulatorfunktion für 4 ... 20 mA ohne Beaufschlagen mit Prozessdruck
- Minimum/Maximum-Anzeige
- Anzeige in 90°-Schritten drehbar

## Einsatzbereich:

Der Messumformer GC52 nutzt die bewährte ASHCROFT® Dünnfilm-DMS-Messzelle.

Damit wird eine zuverlässige und genaue Druckmessung mit hoher Überlast und großer Lastwechselbeständigkeit möglich.

Typische Anwendungen sind:

- Steuerung von Pumpen
- Hydrauliksysteme
- Steuerung von Kompressoren
- Prozessleittechnik
- Trinkwasserversorgung

## Technische Daten

**Referenztemperatur:** 23 °C ±2 °C

**Kennlinienabweichung:** ±0,25 %  
(einschließlich Linearität, Hysterese und Wiederholbarkeit)

**Langzeitstabilität:** ≤ ±0,25 % vom M.E. / Jahr

**Ansprechzeit:** ≤ 30 ms

**Auflösung:** 0,1 % vom M.E.

**Nullpunktdrift:** ≤ ±0,1 % vom M.E. / Jahr

**Standard-Messbereiche (kombiniert):**  
-15 ... 15, -15 ... 30, -15 ... 50 psi

**Standard-Messbereiche:**  
0 ... 50, 100, 150, 300, 500, 1000, 1500, 3000, 5000, 7500 psi

**Anzeige:** 6-stellige LCD, 10 mm hoch, mit LED Hintergrundbeleuchtung und Maßeinheitenfeld

## Umgebungseinflüsse

**Zulässige Temperaturbereiche:**

Betriebstemperatur: -10 ... 60 °C

Lagerungstemperatur: -20 ... 70 °C

Nenntemperaturbereich: -10 ... 60 °C

**Temperaturkoeffizient:**

±0,02 % / 1 K (Referenztemperatur 23 °C)

## Anwendungsdaten

**Überlast:**

Messbereich	Prüfdruck	Berstdruck
≤ 1500 psi	200 %	500 %
3000, 5000 psi	150 %	300 %
7500 psi	120 %	150 %

**Vibration:** 5 g bei 150 Hz in jeder Richtung

**Schock:** 10 g bei 60 Hz in jeder Richtung

## Elektrische Daten

**Ausgangssignal:** 4 ... 20 mA, 2-Leiter

**Hilfsenergie:** 12 ... 32 VDC

**Einstellbereich:**

Nullpunkt -10 % ... 110 % v. M.E.

Spanne -10 % ... 110 % v. M.E.

\* Anmerkung: Kennlinienabweichung und Auflösung beziehen sich auf die gesamte Spanne

**Isolationswiderstand:** > 100 MΩ bei 50 VDC

**CE-Zeichen:**

EN 613261 1997, A1/1998, A2/2001

## Mechanische Daten

**Prozessanschluss:** ¼ NPT innen

**Werkstoff Gehäuse:**

Aluminium, Epoxyd beschichtet

**Schutzart nach IEC 529:** IP65/NEMA 4

**Elektrischer Anschluss:**

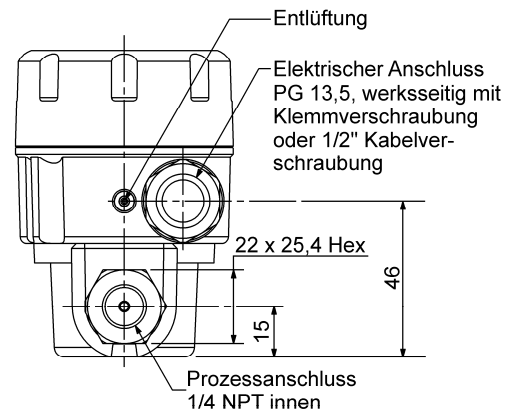
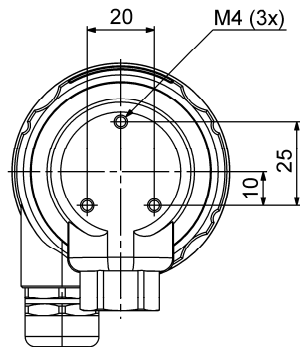
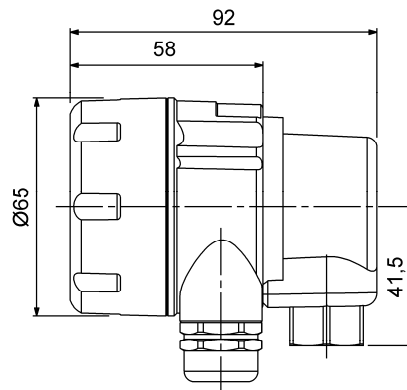
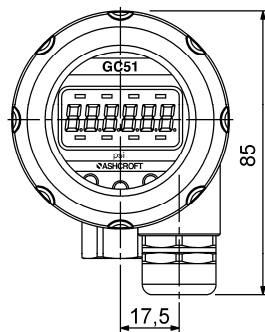
- ½" Kabelverschraubung

- Klemmverschraubung für Ø 9 ... 12 mm

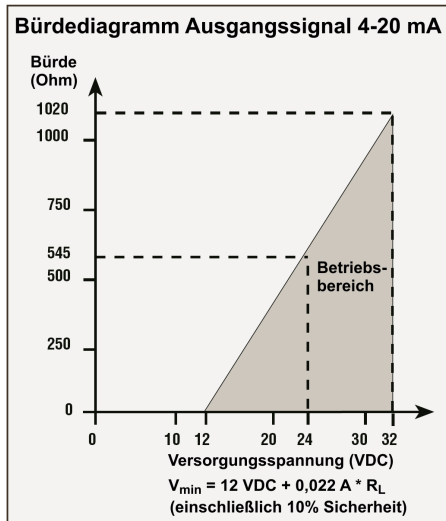
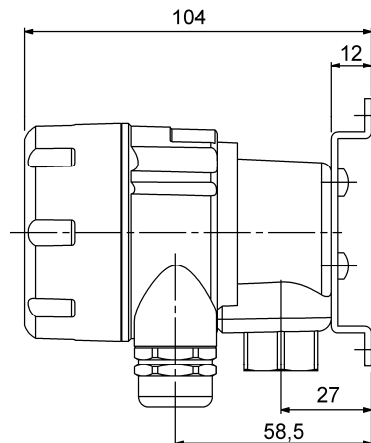
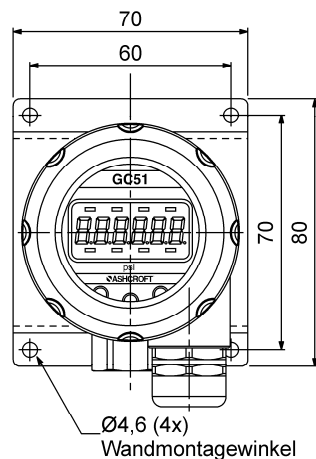
**Masse:** 0,45 kg

**Montageart:** Wandmontagewinkel

**Messstoff:** Flüssigkeiten und Gase, die mit Edelstahl 1.4404 und Edelstahl 1.4542 (17-4PH) kompatibel sind.



Einbauzeichnung



**Bestellangaben**

Typ	Kennlinien-abweichung	Prozess-anschluss	Signal Ausgang	Elektrischer Anschluss	Messbereich	Maß-einheit	Optionen
GC51	(7) 0,25 %	(F02) 1/4 NPT innen	(42) 4/20 mA	(CG) Klemmverschraubung (CD) 1/2" Kabelverschraubung	VAC/ 15 VAC/ 30 VAC/ 50 0/ 50 0/ 100 0/ 150 0/ 300 0/ 500 0/ 1000 0/ 1500 0/ 3000 0/ 5000 0/ 7500	PSI	(NH) Messstellen-schild  (RH) 4-Punkte Kalibrier-zertifikat  (6B) Gereinigt für Sauerstoff-einsatz

bar und andere können über Menü gesetzt werden

**Bestellbeispiel**

Typ	Kennlinien-abweichung	Prozess-anchluss	Signal Ausgang	Elektrischer Anschluss	Messbereich	Maßeinheit	Optionen
GC51	7	F02	42	CG	0/100	PSI	NH