

Digitalmanometer Industrierausführung Modell 2074, 2174 und 2274

Dünnschicht-DMS Sensorelement
Kennlinienabweichung 0,25% vom M.E.



Merkmale

- Hohe Genauigkeit durch Grenzpunkteinstellung
- Signalausgang 4-20 mA und bis zu 2 Grenzwertschalter
- Große Anzeige mit Bargraph, Anzeigehintergrundbeleuchtung
- Robustes Kunststoff-, Aluminium- oder Edelstahlgehäuse
- 12 Maßeinheiten, Extremwertspeicher, Dämpfung
- Einstellbare automatische Abschaltung
- Integrierte Kalibrierroutine
- Erfüllt die Sicherheitsanforderungen nach ASME B40.7
- Hohe Überlast



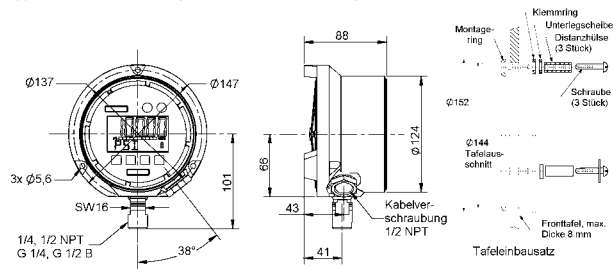
Messbereiche

-1 ... 1 bar bis 0 ... 1400 bar
-30 in. Hg ... 15 psi bis 0 ... 20000 psi

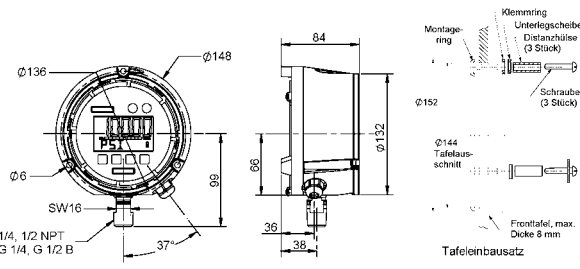
Technische Daten	2074	2174	2274
Messprinzip	Dünnschicht-DMS Sensorelement mit innenliegender Messmembrane, optional AccuSeal™ quasifrontbündige Messmembrane ohne Übertragungsflüssigkeit		
Messbereiche [bar]	2 4 6 10 16 25 40 60 100 160 250 400 600 1000		
[psi]	-1/1 -1/2 -1/4 30 60 100 200 300 600 800 1000 1500 2000 3000 5000 8000 10000		
[in.Hg/psi]	15000 20000 -30/15 -30/30 -30/60		
Überlast Lastwechselbeständigkeit	2-fach 10 ⁸ Lastwechsel (20/80% vom M.E.)		
Messgröße	Positiver oder negativer Relativdruck		
Nenngröße des Gehäuses	3 Inch (85 mm) mit Edelstahlgehäuse, 4 1/2 Inch (114 mm) mit Kunststoff- oder Aluminiumgehäuse		
Prozessanschluss	G 1/4 B, G 1/2 B außen nach EN 837-1, 1/4 NPT, 1/2 NPT außen nach ANSI/ASME B1.20.1, andere auf Anfrage		
Anschlusslage	Unten, optional auf 3-Uhr-, 9-Uhr oder 12-Uhr-Position		
Werkstoff	Edelstahl 1.4401 (316) Edelstahl 1.4542/1.4548 (17-4 PH) Edelstahl Serie 300, optional elektropoliert (Nenngröße 3 Inch); ABS-Kunststoff glasfaserverstärkt oder Aluminium-Druckguss, schwarz Epoxydharz beschichtet (Nenngröße 4 1/2 Inch) Lexan		
Prozessanschluss			
Messglied			
Gehäuse			
Anzeigefeld			
Hilfsenergie	12 ... 36 VDC, optional mit		
Nenngröße 3 Inch	2 Batterien Typ AA, t _b > 1500 h	2 Batterien Typ AA, t _b > 1500 h	2 Batterien Typ AA, t _b > 1500 h
Nenngröße 4 1/2 Inch	2 Batterien Typ C, t _b > 3600 h	2 Batterien Typ C, t _b > 3600 h	2 Batterien Typ C, t _b > 3600 h
Anzeige	LCD, optional mit einschaltbarer Hintergrundbeleuchtung		
Typ	5 digit, 15 mm hoch (Nenngröße 3 Inch) bzw. 22 mm hoch (Nenngröße 4 1/2 Inch)		
Stellen, Auflösung	Anzeige Batteriekapazität, Bargraph 0 ... 100 % (skalierbar), Anzeige Messbereichsüberschreitung		
Merkmale			
Ausgangssignal	-	4-20 mA (2-Leiter), skalierbar	opt. 4-20 mA (4-Leiter), skalierbar
Grenzwertschalter (optional)			1 oder 2 SPDT, max. 1 A 30 VDC bzw. 0,5 A 125 VAC, einstellbar
Kennlinienabweichung nach DIN 16086	0,25% vom M.E., Grenzpunkteinstellung, einschl. Fehler aus Linearität, Hysterese und Wiederholbarkeit		
Maßeinheiten, umschaltbar	psi, in. Hg, cmHg, mmHg, ft.H ₂ O (mit wählbarer Referenztemperatur), bar, mbar, kPa, MPa, kg/cm ²		
Anzeigeaktualisierung	Umschaltbar zwischen 10x, 5x, 2x und 1x pro Sekunde		
Dämpfung	Umschaltbar zwischen keine oder gleitender Mittelwertbildung aus 2, 4, 6 oder 8 Werten		
Automatische Abschaltung	Umschaltbar zwischen keine oder nach 2, 5, 15 oder 30 Minuten		
Zulässige Temperaturbereiche			
Betriebstemperatur	-10 ... 60°C		
Lagerungstemperatur	-20 ... 70°C		
Nenntemperaturbereich	-10 ... 60°C		
Temperaturkoeffizient	±0,36% / 10K (Ref. 20°C) typisch		
Zulassungen, Explosionsschutz	Eigensicher nach FM Class 1 Div. 1, (CSA und CENELEC ATEX im Zulassungsverfahren)		
CE-Zeichen/EMV	Nach EN 61326 (1998)		
Elektrischer Anschluss	-	Kabelanschluss, opt. für Nenngröße 3 Inch Winkelstecker nach DIN EN 175301-803	Kabelanschluss
Schutzart nach EN 60 529/IEC 529	IP65		
Montageart	Direktmontage, Wandmontage für Nenngröße 4 1/2 Inch, optional Tafleinbau		
Gewicht [kg]	0,2 (0,28 mit Batterien) für Nenngröße 3 Inch; 0,6 (0,8 mit Batterien) für Nenngröße 4 1/2 Inch		
Zubehör, Optionen	Gummi-Schutzkappe, Edelstahl-Schutzkappe für Anzeige, Kalibrierzertifikat		

Maßbilder [mm]

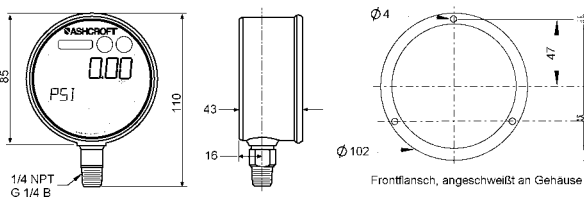
Typ 2074, 2174, 2274 Nenngröße 4 1/2" mit Aluminiumgehäuse



Typ 2074, 2174, 2274 Nenngröße 4 1/2" mit Kunststoffgehäuse



Typ 2074, 2174, 2274 Nenngröße 3" mit Edelstahlgehäuse



**Frontbündiger Anschluss
AccuSeal™**

- Integraler Bestandteil des Digitalmanometers.
- Kein Druckmittel erforderlich, dadurch keine zusätzlichen Fehler durch Temperatureinfluss.



Bestellangaben

Nenngröße	Typ	Material Messsystem	Prozess- anschluss	Anschluss- lage	Mess- bereich	Maß- einheit	Elektrische Funktion	Optionen
(30) 3" (85 mm) Gehäuse Edelstahl	(2074) Batterie- betrieb	(SD) Edelstahl 1.4401 (316)	(02) 1/4 NPT außen	(L) Unten	-1/ 1	(BAR)	(U1) 1 Grenzwert- schalter SPDT ²⁾	(NH) Schild mit Draht befestigt
	(2174) Strom- schleife 4-20 mA		(04) 1/2 NPT außen ¹⁾	(E) 9-Uhr Position	-1/ 2 -1/ 4		(U2) 2 Grenzwert- schalter SPDT ²⁾	(AY) Gehäuse Alumi- num, schwarz ²⁾
(45) 4 1/2" (114 mm) Gehäuse Kunst- stoff, optional Alumini- um	(2274) Externe Hilfs- energie 12-36 VDC		(13) G 1/4 B außen	(D) 3-Uhr Position	0/ 2 0/ 4 0/ 6 0/ 10 0/ 16 0/ 25 0/ 40 0/ 60 0/ 100 0/ 160 0/ 250 0/ 400 0/ 600 0/ 800 0/1000		(AO) Ausgangs- signal 4-20 mA ²⁾	(EC) Gehäuse elektropoliert ¹⁾
			(15) G 1/2 B außen ¹⁾		(BK) Backup- Batterie ¹⁾		(FF) Frontflansch ¹⁾	
			(KJ) 1/4" gerade JIS, BSP		(BL) Anzeige- hintergrund- beleuchtung		(56) Tafelbausatz ²⁾	
			(KN) 1/2" parallel außen (JIS, BSP) ¹⁾		(EN) Kabel- anschluss, 1 Meter ¹⁾		(SU) Frontbündiger Prozessanschluss AccuSeal™ (nur für 1/2" Anschluss)	
							(HM) Winkelste- cker nach DIN EN 175301-803 ³⁾	(TS) Drosselschraube ²⁾
							(BL) Winkelste- cker nach DIN EN 175301-803 ³⁾	(TU) Drosselhülse ¹⁾
							(EN) Kabel- anschluss, 1 Meter ¹⁾	(S7) ABS Tragekoffer ¹⁾
							(HM) Winkelste- cker nach DIN EN 175301-803 ³⁾	(B1) Schwarze Gummi- Schutzkappe ¹⁾
							(BL) Winkelste- cker nach DIN EN 175301-803 ³⁾	(B2) Orange Gummi- Schutzkappe ¹⁾
							(EN) Kabel- anschluss, 1 Meter ¹⁾	(PP) Schutzkappe aus Edelstahl ¹⁾
							(HM) Winkelste- cker nach DIN EN 175301-803 ³⁾	(6B) Gereinigt für Sauer- stoffeinsatz
							(EN) Kabel- anschluss, 1 Meter ¹⁾	(CD4) 4-Punkte Kalibrierzertifikat
							(HM) Winkelste- cker nach DIN EN 175301-803 ³⁾	1) nur für Nenngröße 3" 2) nur für Nenngröße 4 1/2"
							(HM) Winkelste- cker nach DIN EN 175301-803 ³⁾	1) nur für Nenngröße 3" 2) nur für Nenngröße 4 1/2"

Bestellhinweis

Nenngröße	Typ	Material Messsystem	Prozess- anschluss	Anschlusslage	Messbereich	Maßeinheit	Elektrische Funktion	Option
30	2274	SD	13	L	0/4	BAR	U1A0EN	NH