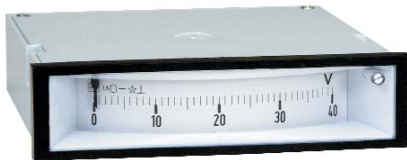


GLEICHSPANNUNG



ANA6... (PC48M)
ANB6... (PC72M)
ANC6... (PA96M)
AND6... (PR9648M)
ANE6... (PR144M)

Rechteckiger Anzeiger
Drehspulmesswerk
Schalttafeleinbau; hoch- oder querformat

MESSWERK

Drehspulmesswerk

Zeiger: Messerzeiger (ANA6-ANB6); Messerbalkenzeiger (ANC6-AND6-ANE6)

Einstellzeit: ≤ 2s

Skalenlänge: 35mm (ANA6); 50mm (ANB6); 64mm (ANC6); 55mm (AND6); 92mm (ANE6)

Nullpunkteinstellung: ohne (ANA6-ANB6); von vorne (ANC6-ANE6); von hinten (AND6)

Genauigkeitsklasse: 1,5 (ANC6-AND6-ANE6); 2,5 (ANA6-ANB6)

ANZEIGE

Skala: hochformat oder querformat

Skalenfarbe: Skalengrund weiß, Teilung und Bezifferung schwarz

Skalenteilung: grobfein

Messgrößenaufdruck: gem. Angabe

Skalenausführung: wie Messbereich oder gem. Angabe (Endwert nach Normreihe)

Skalenverlauf: linear

Normreihe: 1-1,2-1,5-2-2,5-3-4-6-7,5-8 und deren dekadischen Vielfachen

EINGANG

Anschluss: direkt oder an Gleichspannungsgeber oder an Nebenwiderstand

DIREKTANSCHLUSS

Messbereich: 0...Un oder -Un...0...+Un

Nennspannung Un: von 50mV bis max. 600V

Skalenausführung: wie Messbereich oder gem. Angabe (Endwert nach Normreihe)

ANSCHLUSS AN NEBENWIDERSTAND

Messbereich: 0...Un oder -Un...0...+Un

Nennspannung Un: 60mV oder 150mV

Skalenausführung: gem. Nennstrom des Nebenwiderstands

Eigenverbrauch: 10mA bei Un=60...300mV; 1mA (1000 Ohm/V) bei Un >500mV

Überlast kurzzeitig: 2Un/5s

Überlast dauernd: 1,2Un

ELEKTRISCHE SICHERHEIT

(EN 60051)

Isolationsspannung (IEC 414): 650V

Prüfspannung: 2kV

ARBEITSBEDINGUNGEN

Referenztemperatur: 23°C ± 1°C

Betriebstemperatur (IEC255-3): 0...40°C

Max. Temperaturbereich: -10...55°C

Lagertemperatur: - 40...70°C

Tropenausführung

Schutzart (EN 60529): IP52 (Front) - IP20 (Gehäuse) - IP00 (Anschlüsse)

Einbaulage: senkrechte Nennlage

Erschütterungsfeste Ausführung (IEC50-6, IEC 68-2-6)

GEHÄUSE

Befestigung: Schalttafeleinbau (Schraubklammer bzw. Schraubspindel)

Frontrahmen: schwarz

Abmessungen: gem. Abbildung

Anschluss: Faston (ANA6-ANB6-ANC6-ANE6); Gewindebolzen (AND6)

Gehäusematerial: Makrolon, selbstverlöschend

Gewicht: 50g (ANA6); 100g (ANB6); 350g (ANC6); 400g (AND6); 600g (ANE6)

Berührungsschutz: Gummitüllen, nicht im Lieferumfang enthalten

Zubehör (Option): Gummitüllen

SONDERAUSFÜHRUNGEN

Skala mit rotem Markierungsstrich

Skala mit farbigem Sektor

Skala mit zusätzlicher Beschriftung (nur AND6-ANE6)

Skala mit zusätzlicher Bezifferung (nur AND6-ANE6)

Skala mit doppelter Teilung und doppelter Bezifferung (nur AND6-ANE6)

Skalenteilung in Sonderwerten (Endwert nicht nach Normreihe, lineare Teilung)

Skalenteilung in Sonderwerten (unlineare Teilung)

Versetzter Nullpunkt

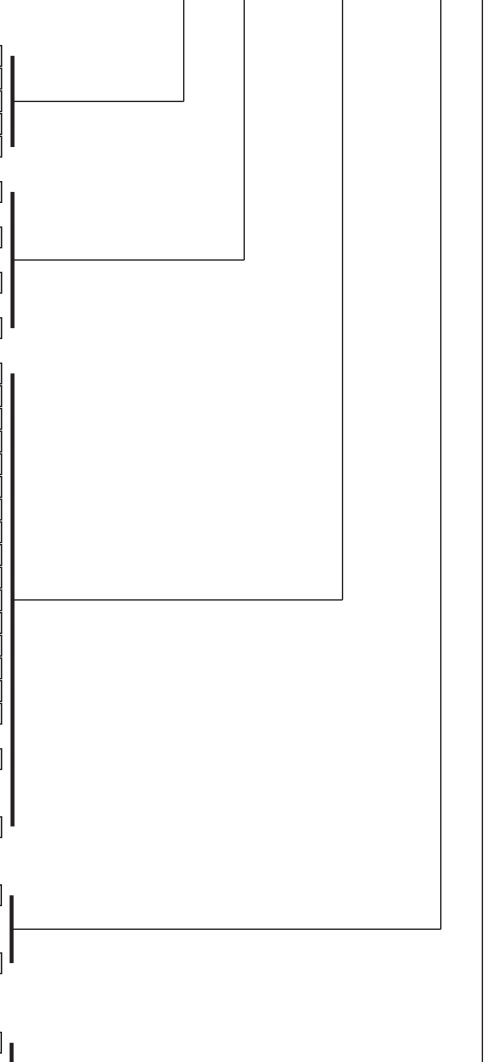
Einbaulage nach Angabe (zwischen 15° und 165°)

Blendarmes Glas (nur AND6, ANE6)

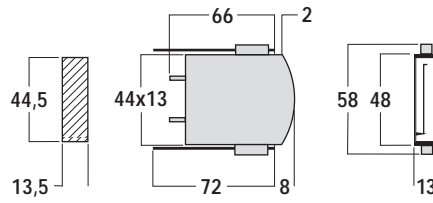
BESTELLNUMMER

| | | | | | | | | | |
|---|---|--|--|--|--|--|--|--|--|
| A | N | | | | | | | | |
|---|---|--|--|--|--|--|--|--|--|

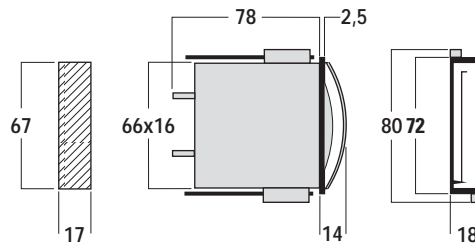
| | | | | |
|--------------|------------------------------------|----------------------------------|---------------------------------------|------|
| Abmessungen | 48x13mm | | A6 | |
| | 72x18mm | | B6 | |
| | 96x24mm | | C6 | |
| | 96x48mm | | D6 | |
| | 144x72mm | | E6 | |
| Messbereich | mV - Nullpunkt am Skalenanfang | | 2 | |
| | mV - Nullpunkt in Skalenmitte | | 3 | |
| | | V - Nullpunkt am Skalenanfang | 4 | |
| | | V - Nullpunkt in Skalenmitte | 5 | |
| Nennspannung | | 5V | A500 | |
| | | 10V | B100 | |
| | | | 15V | B150 |
| | | | 25V | B250 |
| | | | 30V | B300 |
| | | | 40V | B400 |
| | 60mV | | 60V | B600 |
| | | | 80V | B600 |
| | 100mV | | 100V | C100 |
| | 150V | | 150V | C150 |
| | | | 200V | C200 |
| | | | 250V | C250 |
| | | | 300V | C300 |
| | | | 400V | C400 |
| | | | 500V | C500 |
| | | 600V | C600 | |
| | andere Werte im Bereich 50...500mV | | 2222 | |
| | | andere Werte im Bereich 1...600V | 6666 | |
| Skala | Teilung linear (gem. Angabe) | | 1 | |
| | | | Endwert entsprechend der Nennspannung | |
| Format | Hochformat | | V | |
| | Querformat | | H | |



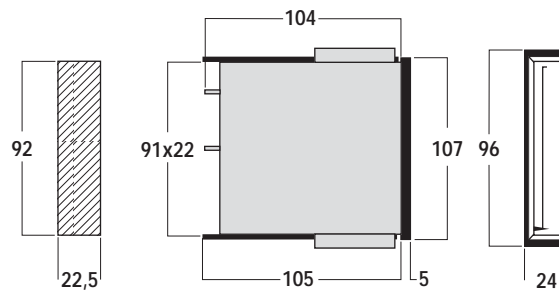
ANA6



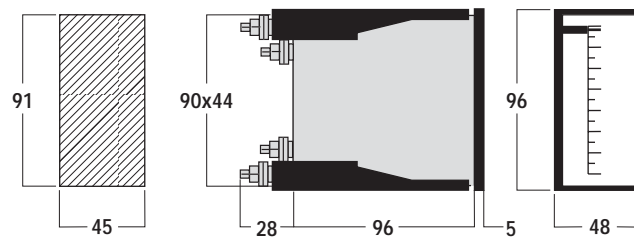
ANB6



ANC6



AND6



ANE6

