

WECHSELSTROM



ANA1... (PC48Mrad)
ANB1... (PC72Mrad)
ANC1... (PA96Mrad)
AND1... (PR9648Mrad)
ANE1... (PR144Mrad)

Rechteckiger Anzeiger
 Drehspulmesswerk mit Vorschaltgerät
 Schalttafeleinbau; hoch- oder querformat

MESSWERK

Drehspulmesswerk mit Vorschaltgerät

Zeiger: Messerzeiger (ANA1-ANB1); Messerbalkenzeiger (ANC1-AND1-ANE1)

Einstellzeit: ≤ 2s

Skalenlänge: 35mm (ANA1); 50mm (ANB1); 64mm (ANC1); 55mm (AND1); 92mm (ANE1)

Nullpunkteinstellung: ohne (ANA1-ANB1); von vorne (ANC1-ANE1); von hinten (AND1)

Genauigkeitsklasse: 1,5 (ANC1-AND1-ANE1); 2,5 (ANA1-ANB1)

ANZEIGE

Skala: hoch- oder querformat

Skalenfarbe: Skalengrund weiß, Teilung und Bezifferung schwarz

Skalenteilung: grobfein, Skalverlauf linear

Messgrößenaufdruck: A oder kA

Skalenausführung: mit 2-fachem Überlastbereich

Option: ohne Überlastbereich

EINGANG

Anschluss: an externen Stromwandler sek. /1 oder /5A

WANDLERANSCHLUSS

Messbereich: 0...In (mit 1- oder 2-fachem Überlastbereich)

Nennstrom In: 1A - 5A

Skalenausführung: gem. Wandlerprimärstrom (mit 1*In oder 2*In)

Wandlerprimärströme: 5-10-15-20-25-30-40-50-60-75-80-100-120-125-150-160A
 200-250-300-400-500-600-750-800-1000-1200-1250-1500-1600-2000-2500-3000A
 4000-5000-6000-7500-8000-10000A

Kurvenform: sinusförmig, Formfaktor 1,11

Nennfrequenz: 50Hz

Arbeitsfrequenz: 45...65Hz

Eigenverbrauch: ca. 0,6VA

Überlast kurzzeitig: 10In/5s

Überlast dauernd: 1,2In

Geräte mit 2-facher Überlast sind geeignet für Motoranlaufströme bis zu 8*In

ELEKTRISCHE SICHERHEIT

(EN 60051)

Isolationsspannung (IEC 414): 650V

Prüfspannung 2kV R.M.S. 50Hz/1min

ARBEITSBEDINGUNGEN

Referenztemperatur: 23°C ± 1°C

Betriebstemperatur (IEC255-3): 0...40°C

Max. Temperaturbereich: -10...55°C

Lagertemperatur: - 40...70°C

Tropenausführung

Schutzart (EN 60529): IP52 (Front) - IP20 (Gehäuse) - IP00 (Anschlüsse)

Einbaulage: senkrechte Nennlage

Erschütterungsfeste Ausführung (IEC50-6, IEC 68-2-6)

GEHÄUSE

Befestigung: Schalttafeleinbau (Schraubklammer bzw. Schraubspindel)

Frontrahmen: schwarz

Abmessungen: gem. Abbildung

Anschluss: Faston (ANA1-ANB1-ANC1-ANE1); Gewindebolzen (AND1)

Gehäusematerial: Makrolon, selbstverlöschend

Gewicht: 50g (ANA1); 100g (ANB1); 350g (ANC1); 400g (AND1); 600g (ANE1)

Berührungsschutz: Gummitüllen, nicht im Lieferumfang enthalten

Zubehör (Option): Gummitüllen

SONDERAUSFÜHRUNGEN

Skala mit rotem Markierungsstrich

Skala mit farbigem Sektor

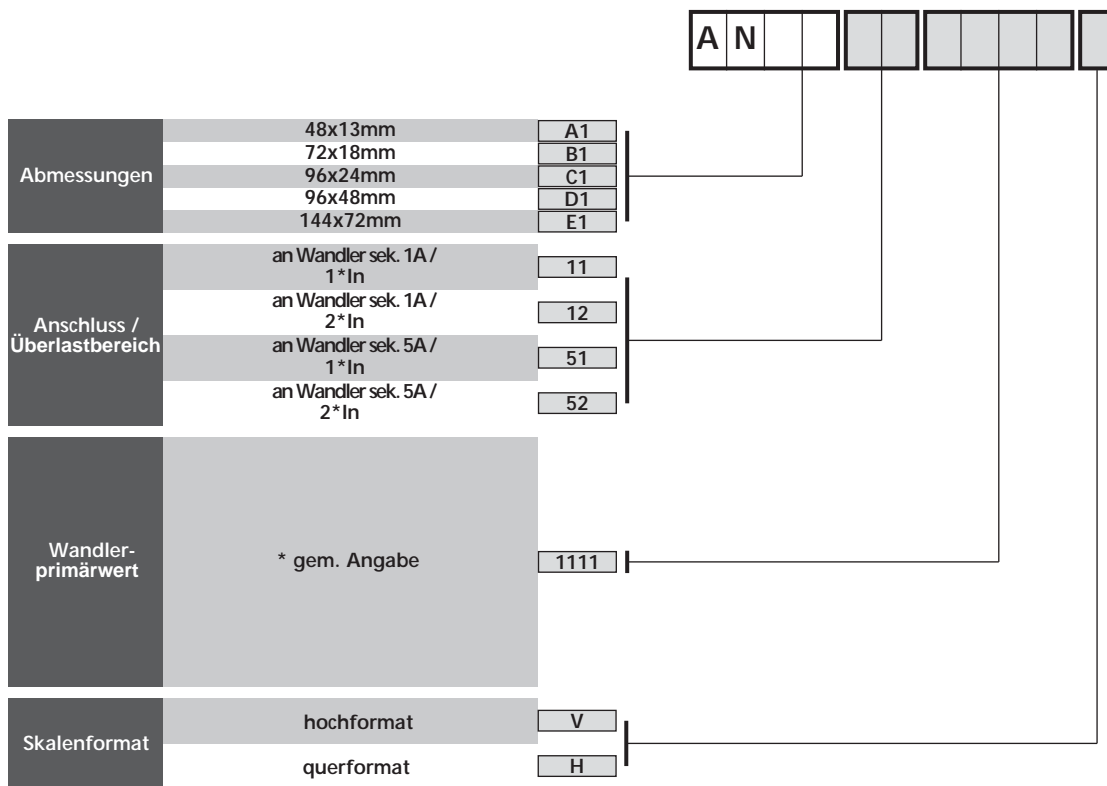
Skala mit zusätzlicher Beschriftung (nur AND1-ANE1)

Skala mit zusätzlicher Bezifferung (nur AND1-ANE1)

Skala mit doppelter Teilung und doppelter Bezifferung (nur AND1-ANE1)

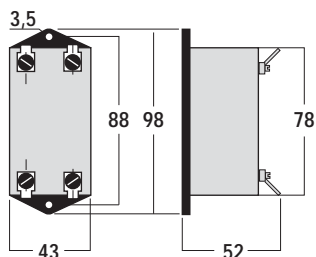
Einbaulage nach Angabe (zwischen 15° und 165°)

Blendarmes Glas (nur AND1-ANE1)



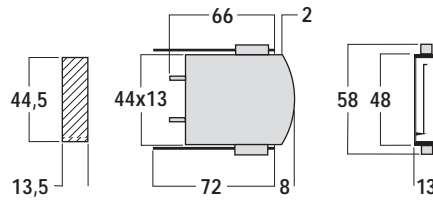
* bei der Bestellung angeben: Wandlerprimärwert

ABMESSUNGEN (VORSCHALTGERÄT)

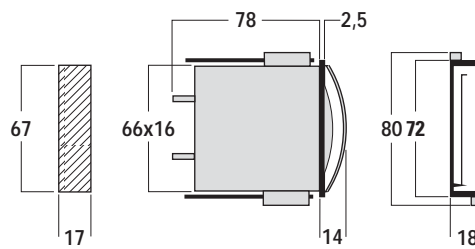


ABMESSUNGEN

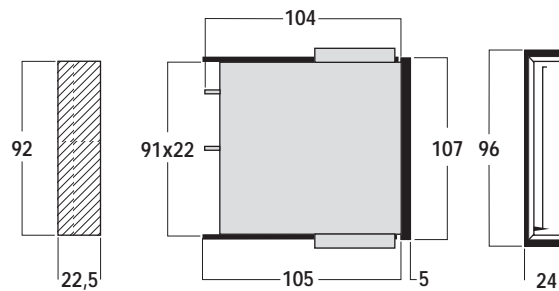
ANA1



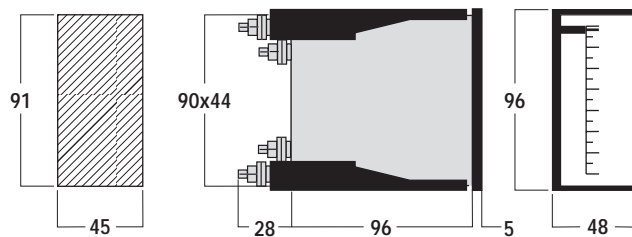
ANB1



ANC1



AND1



ANE1

