

**Indicatori Analogici - AQE
per tensione alternata**

72x72mm
96x96mm

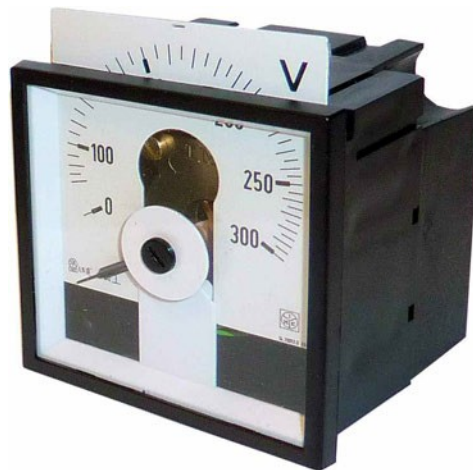
Indicazione diretta della tensione di ingresso o
della tensione primaria del TV esterno
Equipaggio elettromagnetico
Ingresso diretto da 10 a 600V
Ingresso da TV esterno /100V - /110V
Ampiezza scala 240°
Precisione cl.1,5

**AQE - Analog Meters
for alternating voltage**

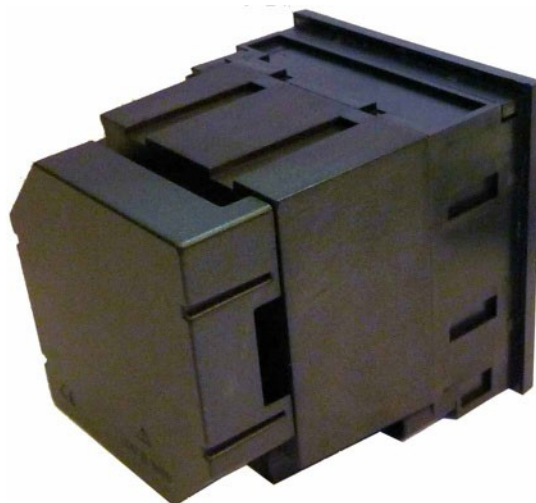
72x72mm
96x96mm

Direct indication of input voltage or primary
voltage of external VT
Moving iron equipment
Direct connection 10...600V
Input by external VT /100V - /110V
Scale length 240°
Accuracy class 1,5

AN



**Scala intercambiabile
Interchange scales**



**AQ72E - AQ96E
Coprimorsetto di serie
Standard terminal cover**

Inserzione Connection	DIRETTA / DIRECT	
Modello Model	AQ72E	AQ96E
Dimensioni Dimensions	72 x 72	96 x 96
Portata Range	CODICE DI ORDINAZIONE / ORDERING CODE	
100V	AN65DDC100	AN75DDC100
150V	AN65DDC150	AN75DDC150
200V	AN65DDC200	AN75DDC200
250V	AN65DDC250	AN75DDC250
300V	AN65DDC300	AN75DDC300
400V	AN65DDC400	AN75DDC400
500V	AN65DDC500	AN75DDC500
600V	AN65DDC600	AN75DDC600

Inserzione Connection	su TV / on VT	
Modello Model	AQ72E	AQ96E
Dimensioni Dimensions	72 x 72	96 x 96
Portata Range	CODICE DI ORDINAZIONE / ORDERING CODE	
100V	AN65111111	AN75111111
120V	AN65211111	AN75211111
125V	AN65311111	AN75311111
131,58V	AN65411111	AN75411111
133,33V	AN65511111	AN75511111
136,36V	AN65611111	AN75611111
150V	AN65711111	AN75711111
altri valori	AN65P11111	AN75P11111

INSERZIONE SU TV

Dati da indicare oltre al codice di ordinazione

Scala e rapporto TV

Il valore della scala dovrà corrispondere al prodotto tra il valore di portata scelto e il rapporto del TV

Es. portata 120V – rapporto TV 500/100V = valore scala = (120 x 500) : 100 = 600V

Solo per cod. AN65P11111 - AN75P11111: scala e rapporto TV

Es. scala 0...300V – rapporto TV 230/100V

CONNECTION ON VT

Data to be shown in addition to ordering code

Scale and VT ratio

The scale value must correspond to the result between the chosen range value and the VT ratio

Ex. range 120V – VT ratio 500/100V = scale value = (120 x 500) : 100 = 600V

Only for code AN65P11111 - AN75P11111: scale and VT ratio

Ex. scale 0...300V – VT ratio 230/100V

Altre esecuzioni disponibili su tutti i modelli:

Other executions available on all models:

Opzione / Option	Suffisso / Suffix	Esempio / Example
Tropicalizzato Tropicalized	Aggiungere "1" al codice standard Add "1" at the end of standard code	AN65DDC300 ⇒ AN65DDC3001
Protezione frontale IP54 IP54 Front protection	Aggiungere "3" al codice standard Add "3" at the end of standard code	AN65DDC300 ⇒ AN65DDC3003

VISUALIZZAZIONE

Scala: intercambiabile, con inserimento guidato a protezione dell'indice e cassetto di chiusura

Colore scala: fondo bianco, divisioni e numerazione nere

A richiesta scale personalizzate

Opzioni: segno rosso di riferimento

Ampiezza scala: 240°

Tracciatura standard: 0...Un

Colore indice: nero

Opzione: indice rosso di riferimento (regolabile) per la memorizzazione del valore massimo misurato

DISPLAY

Scale: interchangeable, easy-insertion to protect the pointer as well as relevant closing slip

Scale colour: white background, black divisions and numbering

Customized scales upon request

Option: reference red mark

Scale length: 240°

Standard scale marking: 0...Un

Pointer colour: black

Option: (adjustable) reference red pointer to store the highest measured value

INGRESSO

Grandezza: tensione alternata monofase

Inserzione: diretta (S 250/124) o da TV esterno (S 250/125)

Misura: vero valore efficace

Corrente nominale Un

Inserzione diretta: 10...600V

Inserzione da TV esterno: TV/100V - TV/110V

Sovraccarico permanente: 1,2Un

Sovraccarico istantaneo: 10Un/5s

Frequenza nominale fn: 50Hz

Frequenza di funzionamento: 45...65Hz

Precisione (EN/IEC 60051): cl.1,5

Autoconsumo: ≤ 8VA (500V) - ≤ 5VA (300V)

ISOLAMENTO

(EN/IEC 61010-1)

Categoria di installazione: III

Grado di inquinamento: 2

Tensione di riferimento per l'isolamento: 600V (Fase - Neutro)

Prova a tensione alternata 4kV valore efficace 50Hz/5s

Circuiti considerati: tutti i circuiti verso terra

CONDIZIONI AMBIENTALI

Temperatura di riferimento: 23°C

Campo nominale di utilizzo: 5...40°C

Campo di funzionamento: -25...50°C

Campo limite per l'immagazzinamento e trasporto: -40...80°C

Prova di vibrazioni: in accordo con EN/IEC 60051-1 paragrafo 7.6

Prova d'urto: in accordo con EN/IEC 60051-1 paragrafo 7.6

CUSTODIA

Fissaggio: incasso

Foratura pannello: vedi tabella

Frontale: vedi tabella

Profondità: vedi tabella

Connessioni: morsetti a vite / faston 6,3 x 0,8mm

Materiale custodia: policarbonato autoestinguente

Grado di protezione(EN/IEC 60529): IP52 frontale, IP20 morsetti (con coprimorsetto)

Opzione: protezione frontale IP54

Peso: vedi tabella

INPUT

Quantity: single-phase, alternating voltage

Connection: direct (S 250/124) or by external VT (S 250/125)

Measure: true RMS value

Rating current Un

Direct connection: 10...600V

Connection by VT external: VT/100V - VT/110V

Continuous overload: 1,2Un

Istantaneous overload: 10Un/5s

Rating frequency fn: 50Hz

Working frequency: 45...65Hz

Accuracy (EN/IEC 60051): class 1,5

Rated burden: ≤ 8VA (500V) - ≤ 5VA (300V)

INSULATION

(EN/IEC 61010-1)

Installation category: III

Pollution degree: 2

Insulation rating voltage: 600V (Phase - Neutral)

A.C. voltage test 4kV r.m.s. 50Hz/5s

Considered circuits: all circuits and earth

ENVIRONMENTAL CONDITIONS

Reference temperature: 23°C

Nominal range of use: 5...40°C

Operating range: -25...50°C

Limit range for storage and transport: -40...80°C

Vibration test: according to EN/IEC 60051-1 paragraph 7.6

Shock test: according to EN/IEC 60051-1 paragraph 7.6

HOUSING

Mounting: flush mounting

Panel cutout: see table

Front frame: see table

Depth: see table

Connections: screw terminal / fast-on 6,3 x 0,8mm

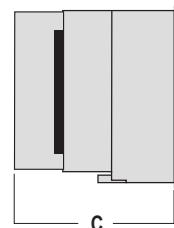
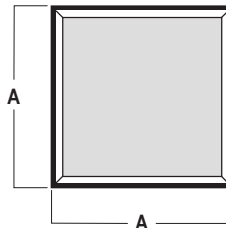
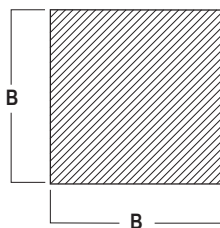
Housing material: self-extinguishing polycarbonate

Protection degree (EN/IEC 60529): IP52 front frame, IP20 terminals (with protection)

Option: protection IP54 front frame

Weight: see table

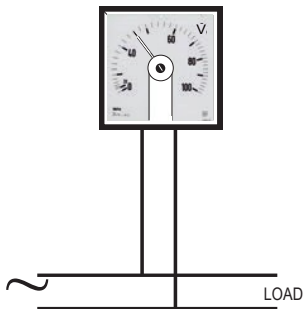
DIMENSIONI DIMENSIONS



Modello / Model	A	B	C	Peso / Weight
AQ72E	72x72	68x68	84	550 gr.
AQ96E	96x96	92x92	84	600 gr.

SCHEMI D'INSERZIONE WIRING DIAGRAMS

S 250/124



S 250/125

