

Anschluss von Patrick an HYDROcom 6

Benötigtes Zubehör:

- Patrick (3160-00-76.00)
- HYDROcom 6 (Basic, Full oder Professional)
- USB-Adapter mit Anschlusskabel (8824-T4-02.00)
- Kabelverzweigung (8808-50-01.03)
- Netzgerät (8812-00-00.36)

1) Einstellungen in Patrick:

- Menü „Kommunikation“ → Typ → CAN auswählen
- Menü Kommunikation → Baudrate → 125K auswählen
- Menü Kommunikation → Baudrate → Term. CAN auswählen

2) Anschluss:

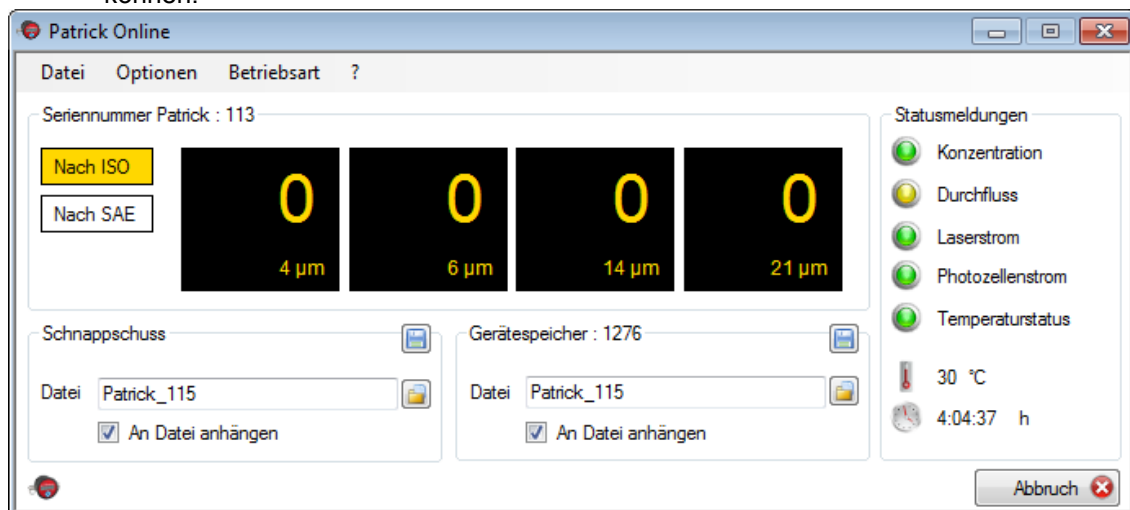
- Netzgerät und USB-Adapterkabel mit Hilfe der Y-Kabelverzweigung an Patrick anschließen
- USB-Kabel mit PC verbinden, so dass sich der Gerätetreiber installiert; Adapter ist betriebsbereit, sobald die grüne LED dauerhaft leuchtet

3) Verbindung zu HYDROcom 6 herstellen:

- Menü Messgerät → Optionen → USB und Baudrate 125K auswählen
- Menü Messgerät → verbinden

4) Online Messung mit Patrick

- Menü Messgerät → Online Modus
- Beschreibungen der einzelnen Symbole und Funktionen befinden sich in der Hilfe der HYDROcom 6 unter Messdaten akquirieren → Online Messung durchführen → Online-Modus konfigurieren → Patrick Online
Das Fragezeichen in dem unten aufgeführten Fenster führt direkt zu diesem Kapitel in der Hilfefunktion
- Die Schnappschussfunktion erlaubt das aneinanderreihen von Daten über einen unbegrenzten Zeitraum, so dass ich hier auch Langzeitbetrachtungen gemacht werden können.



- Unter Optionen kann auch Durchflusskontrolle ausgewählt werden. Diese Anzeige entspricht der Anzeige in Patrick und kann zur Einstellung des richtigen Durchflusses genutzt werden.
- Der Menüpunkt Betriebsart erlaubt es die Mess- und Pausenzeit einzustellen. Die Daten werden bei Bestätigung über OK an Patrick übertragen und überschreiben die Einstellungen im Gerät.

Revision	01	02	03	04	05	06	07	08
Datum	29.02.12							
Autor	ES							