

# Manometer mit Kapselfeder messglied in Edelstahlausführung

**Nenngröße 63**  
**Genauigkeitsklasse 1,6**

nach DIN EN 837-3

## Besonderheiten

Nullpunktkorrektur über Zifferblatt  
robuste Ausführung  
hohe Zuverlässigkeit und Langzeitstabilität

## Anwendung

Zum Messe von kleinen Drücken  
Für alle gasförmigen, trockenen Druckmedien,  
die Kupferlegierungen nicht angreifen

## Einsatzbereiche

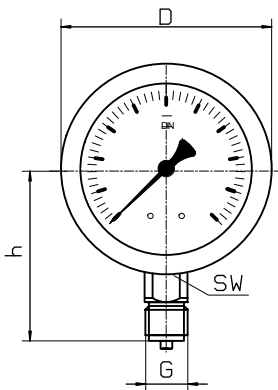
chemische und petrochemische Industrie  
Pharmazie



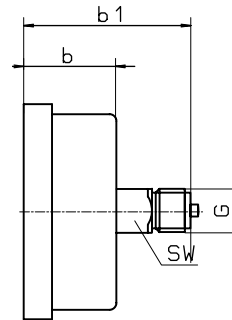
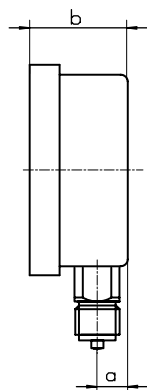
Typ und Nenngröße	IMK-30 63	IMK-34 63
Anschlusslage	unten	hinten, zentrisch
Anzeigebereiche in mbar	0...25, 40, 60, 100, 160, 250, 400, 600 -25 / 0, -40 / 0, -60 / 0, -100 / 0, -160 / 0, -250 / 0, -400 / 0, -600 diverse Mano-Vakuum-Messbereiche	
Verwendungsbereich	Ruhebelastung : Skalenendwert Wechselbelastung : Skalenendwert Maximalbelastung : 1,3 x Skalenendwert, nur kurzzeitig!	
Gehäuse	CrNi-Stahl	
Bajonettring	CrNi-Stahl	
Sichtscheibe	Mehrschichtensicherheitsglas	
Zifferblatt	Aluminium weiß, Skalierung schwarz	
Zeiger	Aluminium, schwarz	
Zeigerwerk	CrNi-Stahl	
Messglied	CrNi-Stahl	
Druckanschluss	SW 14, CrNi-Stahl	
Anschlussgewinde	G 1/4 B	
Schutzart	IP 54 nach EN 60529 / IEC 529	
Temperaturen	Medium: -20°C bis 80°C, Umgebung: -25°C bis 60°C	
Gewicht	0,22 kg	0,22 kg

# Bauformen und Abmessungen

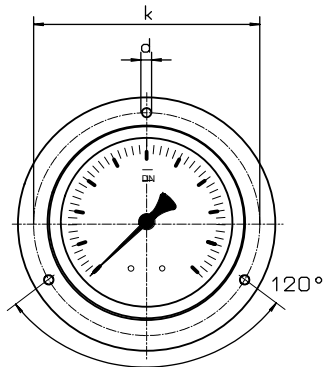
Anschluss unten



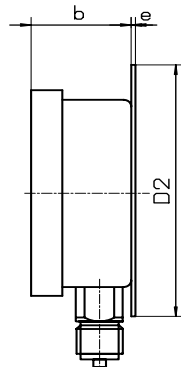
Anschluss hinten zentrisch



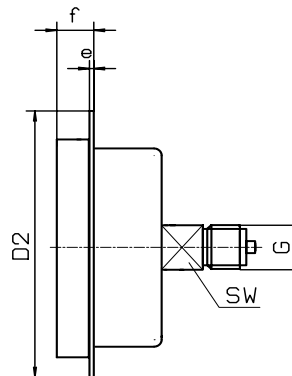
Lochbild für Befestigungsrand



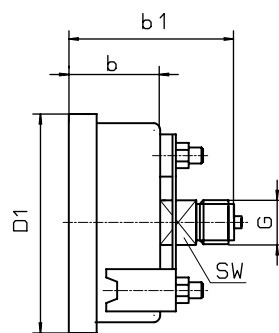
Rand hinten



Rand vorn



Frontring mit Bügelbefestigung



Maße in mm														
Typ	NG	D	a	b	b1	h		D2	e	f	k	d	sw	G
IMK-30	63	68,5	9,5	39	-	53		85	3	24	75	3,7	14	G 1/4 B
IMK-34	63	68,5	-	39	66	-		85	3	24	75	3,7	14	G 1/4 B

## Typenschlüssel:

Typ	Bauform	Nenngröße	Messbereich	Optionen
IMK-3	0 oder 4	63	z.B 60 mbar	

Anschluss nach unten = 0  
Anschluss nach hinten = 4  
zentrisch

nach Messbereichsschlüssel  
oder direkt, z.B. 60 mbar

Sonderausführungen  
z.B. Rand vorn