

Manometer mit Rohrfedermessglied in Industrieausführung ohne / mit Glyzerinfüllung

Nenngröße 63
Genauigkeitsklasse 1,6

nach DIN EN 837-1

Besonderheiten

robuste Ausführung
hohe Zuverlässigkeit und Langzeitstabilität

Anwendung

Für alle gasförmigen und flüssigen Druckmedien,
die Kupferlegierungen nicht angreifen und nicht kristallisieren
oder hochviskos sind.



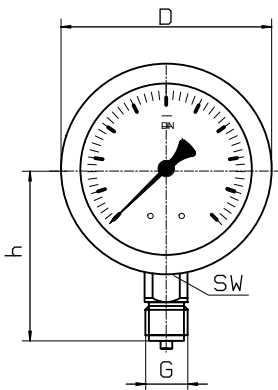
Einsatzbereiche

Maschinen- und Anlagenbau
Energieversorgung
mit Glyzerinfüllung: Kompressoren
Pumpenanlagen

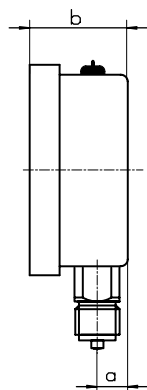
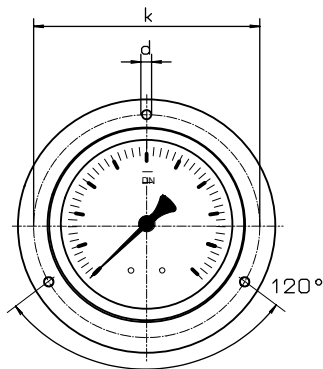
Ausführung	mit Glyzerinfüllung			
Typ und Nenngröße	IMR-20 63	IMR-25 63	IMR-20 F 63	IMR-24 F 63
Anschlusslage	unten	hinten, exzentrisch	unten	hinten, zentrisch
Anzeigebereiche in bar	0...1, 1,6, 2,5, 4, 6, 10, 16, 25, 40, 60, 100, 160, 250, 400, 600, 1.000 -1 / 0, -1 / +0,6, -1 / +1,5, -1 / +3, -1 / +5, -1 / +9, -1 / +15			
Verwendungsbereich	Ruhebelastung : 3/4 x Skalenendwert Wechselbelastung : 2/3 x Skalenendwert, Maximalbelastung : Skalenendwert, nur kurzzeitig!			
Gehäuse	CrNi-Stahl			
Ring	CrNi-Stahl		Bördelring, CrNi-Stahl	
Sichtscheibe	Instrumentenflachglas			
Zifferblatt	Aluminium weiß, Skalierung schwarz			
Zeiger	Aluminium, schwarz			
Zeigerwerk	Kupferlegierung und Neusilber			
Messglied	Kupferlegierung bis 40 bar mit C-Feder, ab 400 bar Edelstahl 1.4571			
Druckanschluss	SW 14, Kupferlegierung			
Anschlussgewinde	G 1/4 B			
Schutzart	IP 65 nach EN 60529 / IEC 529			
Temperaturen	Medium: -20°C bis 80°C, Umgebung: -25°C bis 60°C			
Gewicht	0,2 kg		0,25 kg	

Bauformen und Abmessungen

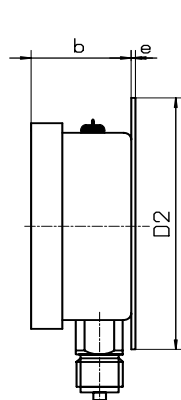
Anschluss unten



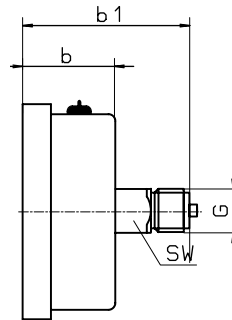
Lochbild für Befestigungsrand



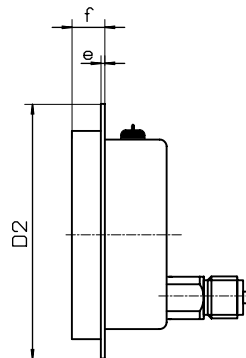
Rand hinten



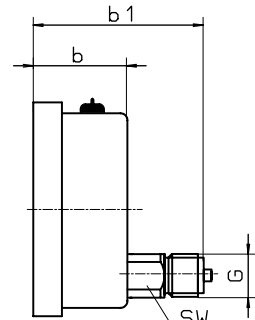
Anschluss hinten
zentrisch



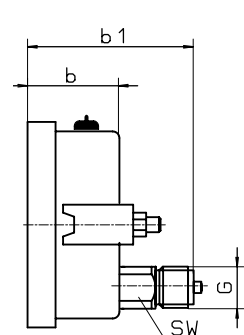
Rand vorn



Anschluss hinten
exzentrisch



Frontring
mit Bügelbefestigung



Maße in mm														
Typ	NG	D	a	b	b1	h		D2	e	f	k	d	sw	G
IMR-20	63	68,5	9,5	31	-	53		85	3	16	75	3,7	14	G 1/4 B
IMR-25	63	68,5	-	31	60	-		85	3	16	75	3,7	14	G 1/4 B
IMR-20 F	63	68,5	9,5	31	-	53		85	3	16	75	3,7	14	G 1/4 B
IMR-24 F	63	68,5	-	31	60	-		85	3	16	75	3,7	14	G 1/4 B

Typenschlüssel:

