

**Indicatori Analogici - RQT  
per corrente alternata  
con equipaggio termico**

48x48mm  
72x72mm  
96x96mm

**RQT - Analog Meters  
for alternating current  
with thermal equipment**

48x48mm  
72x72mm  
96x96mm

AN

Rilevazione delle condizioni di carico medio di un impianto

Equipaggio termico per l'indicazione della corrente media

Tempo di integrazione 15 minuti

Indicazione della corrente media 0...1,2In

Indicazione del picco della corrente media (indice rosso)

Indice rosso con manopola di azzeramento sigillabile

Ampiezza scala 90°

Detection of mean load condition in a plant

Thermal equipment to show the current demand value

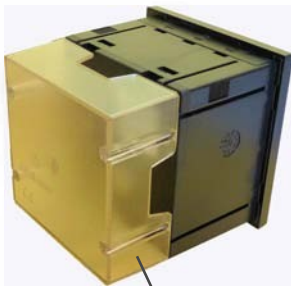
Delay time 15 minutes

Current demand indication 0...1,2In

Max. current demand indication (red pointer)

Red pointer with reset knob (sealable)

Scale length 90°



Coprimorsetto di serie  
Standard terminal cover

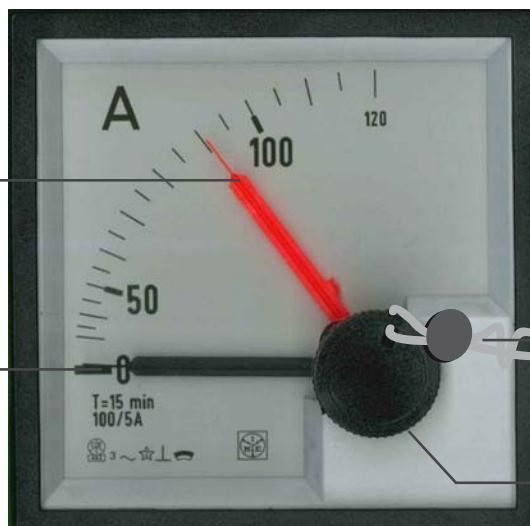


Tempo integrazione corrente media  
Current demand delay time

Rapporto TA esterno  
External CT ratio

Picco corrente media  
Max. current demand

Corrente media (termica)  
Current demand (thermal)



Sigillatura azzeramento picco corrente media  
Sealable max. current demand reset

Azzeramento picco corrente media  
Max. current demand reset

Modello Model	RQ48T	RQ72T	RQ96T
Inserzione Connection	su TA/5A scala 0...1,2In tempo di integrazione 15 minuti on CT/5A scale 0...1,2In delay time 15 minute		
Dimensioni Dimensions	48 x 48 x 75 mm	72 x 72 x 69 mm	96 x 96 x 69 mm
Rapporto TA CT ratio	CODICE DI ORDINAZIONE / ORDERING CODE		
5/5A	AN1L251A500	AN2L251A500	AN3L251A500
10/5A	AN1L251B100	AN2L251B100	AN3L251B100
15/5A	AN1L251B150	AN2L251B150	AN3L251B150
20/5A	AN1L251B200	AN2L251B200	AN3L251B200
25/5A	AN1L251B250	AN2L251B250	AN3L251B250
30/5A	AN1L251B300	AN2L251B300	AN3L251B300
40/5A	AN1L251B400	AN2L251B400	AN3L251B400
50/5A	AN1L251B500	AN2L251B500	AN3L251B500
60/5A	AN1L251B600	AN2L251B600	AN3L251B600
70/5A	AN1L251B700	AN2L251B700	AN3L251B700
75/5A	AN1L251B750	AN2L251B750	AN3L251B750
80/5A	AN1L251B800	AN2L251B800	AN3L251B800
100/5A	AN1L251C100	AN2L251C100	AN3L251C100
120/5A	AN1L251C120	AN2L251C120	AN3L251C120
125/5A	AN1L251C125	AN2L251C125	AN3L251C125
150/5A	AN1L251C150	AN2L251C150	AN3L251C150
160/5A	AN1L251C160	AN2L251C160	AN3L251C160
200/5A	AN1L251C200	AN2L251C200	AN3L251C200
250/5A	AN1L251C250	AN2L251C250	AN3L251C250
300/5A	AN1L251C300	AN2L251C300	AN3L251C300
400/5A	AN1L251C400	AN2L251C400	AN3L251C400
500/5A	AN1L251C500	AN2L251C500	AN3L251C500
600/5A	AN1L251C600	AN2L251C600	AN3L251C600
700/5A	AN1L251C700	AN2L251C700	AN3L251C700
750/5A	AN1L251C750	AN2L251C750	AN3L251C750
800/5A	AN1L251C800	AN2L251C800	ANL3L251C800
1.000/5A	AN1L251D100	AN2L251D100	AN3L251D100
1.200/5A	AN1L251D120	AN2L251D120	AN3L251D120
1.250/5A	AN1L251D125	AN2L251D125	AN3L251D125
1.500/5A	AN1L251D150	AN2L251D150	AN3L251D150
1.600/5A	AN1L251D160	AN2L251D160	AN3L251D160
2.000/5A	AN1L251D200	AN2L251D200	AN3L251D200
2.500/5A	AN1L251D250	AN2L251D250	AN3L251D250
3.000/5A	AN1L251D300	AN2L251D300	AN3L251D300
4.000/5A	AN1L251D400	AN2L251D400	AN3L251D400
5.000/5A	AN1L251D500	AN2L251D500	AN3L251D500
6.000/5A	AN1L251D600	AN2L251D600	AN3L251D600
8.000/5A	AN1L251D800	AN2L251D800	AN3L251D800
10.000/5A	AN1L251E100	AN2L251E100	AN3L251E100

Altre esecuzioni disponibili su tutti i modelli:

Other executions available on all models:

Opzione / Option	Suffisso / Suffix	Esempio / Example
Tropicalizzato Tropicalized	Aggiungere "1" al codice standard Add "1" at the end of standard code	AN2L251C500 ⇒ AN2L251C5001
Protezione frontale IP54 IP54 Front protection	Aggiungere "3" al codice standard Add "3" at the end of standard code	AN2L251C500 ⇒ AN2L251C5003

## VISUALIZZAZIONE

**Scala:** intercambiabile, con inserimento guidato a protezione dell'indice e cassetto di chiusura

**Colore scala:** fondo bianco, divisioni e numerazione nere

**A richiesta scale personalizzate**

**Opzioni:** segno rosso di riferimento

**Ampiezza scala:** 90°

## DISPLAY

**Scale:** interchangeable, easy-insertion to protect the pointer as well as relevant closing slip

**Scale colour:** white background, black divisions and numbering

**Customized scales upon request**

**Option:** reference red mark

**Scale length:** 90°

## INDICAZIONE CORRENTE MEDIA (TERMICA)

Tracciatura standard: 0...1,2In

Colore indice: nero

Tempo integrazione: 15 minuti

## INDICAZIONE PICCO CORRENTE MEDIA

Tracciatura standard: 0...1,2In

Colore indice: rosso

Azzeramento indice rosso: manopola frontale

Manopola azzeramento indice rosso: sigillabile

## INGRESSO

Grandezza: corrente alternata monofase

Inserzione: da TA esterno /5A

Misura: corrente termica

Corrente nominale In: 5A

Sovraccarico permanente: 1,2In

Sovraccarico istantaneo: 10In/5s

Frequenza nominale fn: 50Hz

Frequenza di funzionamento: 45...65Hz

Precisione: cl.3

Autoconsumo:  $\leq 2,5VA$

## ISOLAMENTO

(EN/IEC 61010-1)

Categoria di installazione: III

Grado di inquinamento: 2

Tensione di riferimento per l'isolamento: 600V (Fase - Neutro)

Prova a tensione alternata 4kV valore efficace 50Hz/5s

Circuiti considerati: tutti i circuiti verso terra

## CONDIZIONI AMBIENTALI

Temperatura di riferimento: 23°C

Campo nominale di utilizzo: 5...40°C

Campo di funzionamento: -25...50°C

Campo limite per l'immagazzinamento e trasporto: -40...80°C

Prova di vibrazioni: in accordo con EN/IEC 60051-1 paragrafo 7.6

Prova d'urto: in accordo con EN/IEC 60051-1 paragrafo 7.6

## CUSTODIA

Fissaggio: incasso

Foratura pannello: vedi tabella

Frontale: vedi tabella

Profondità: vedi tabella

Conessioni: morsetti a vite / faston 6,3 x 0,8mm

Materiale custodia: policarbonato autoestinguente

Grado di protezione(EN/IEC 60529): IP52 frontale, IP20 morsetti (con coprimorsetto)

Opzione: protezione frontale IP54

Peso: vedi tabella

## CURRENT DEMAND (THERMAL) INDICATION

Standard scale marking: 0...1,2In

Pointer colour: black

Delay time: 15 minutes

## MAX. CURRENT DEMAND INDICATION

Standard scale marking: 0...1,2In

Pointer colour: red

Red pointer reset: front knob

Red pointer reset knob: seable

## INPUT

Quantity: single-phase, alternating current

Connection: by external CT /5A

Measure: thermal current

Rating current In: 5A

Continuous overload: 1,2In

Instantaneous overload: 10In/5s

Rating frequency fn: 50Hz

Working frequency: 45...65Hz

Accuracy: class 3

Rated burden:  $\leq 2,5VA$

## INSULATION

(EN/IEC 61010-1)

Installation category: III

Pollution degree: 2

Insulation voltage rating: 600V (Phase - Neutral)

A.C. voltage test 4kV r.m.s. 50Hz/5s

Considered circuits: all circuits and earth

## ENVIRONMENTAL CONDITIONS

Reference temperature: 23°C

Nominal range of use: 5...40°C

Operating range: -25...50°C

Limit range for storage and transport: -40...80°C

Vibration test: according to EN/IEC 60051-1 paragraph 7.6

Shock test: according to EN/IEC 60051-1 paragraph 7.6

## HOUSING

Mounting: flush mounting

Panel cutout: see table

Front frame: see table

Depth: see table

Connections: screw terminal / fast-on 6,3 x 0,8mm

Housing material: self-extinguishing polycarbonate

Protection degree (EN/IEC 60529): IP52 front frame, IP20 terminals (with protection)

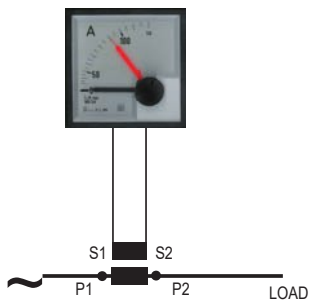
Option: protection IP54 front frame

Weight: see table

Modello / Model	A	B	C	Peso / Weight
RQ48T	48X48	45x45	75	100gr.
RQ72T	72x72	68x68	69	190gr.
RQ96T	96x96	92x92	69	260gr.

**SCHEMI D'INSERZIONE WIRING DIAGRAMS**

S 250/113



**DIMENSIONI DIMENSIONS**

