

Anschlussrohre in Stahl und Edelstahl

nach DIN 16 283

Anwendung

Zum Schutz der Druckmessgeräte vor Pulsation des Messstoffes und vor starker Erwärmung.

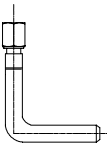

Einsatzbereiche

Heizungsbau
Maschinen- und Anlagenbau
Energieversorgung

Material

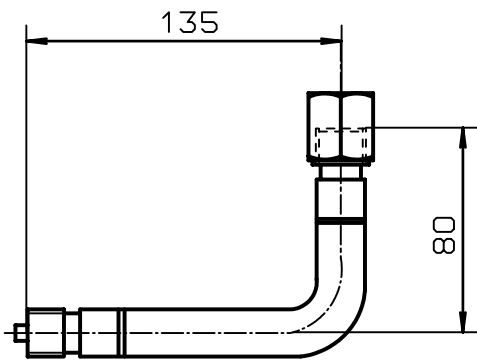
Stahl
CrNi-Stahl



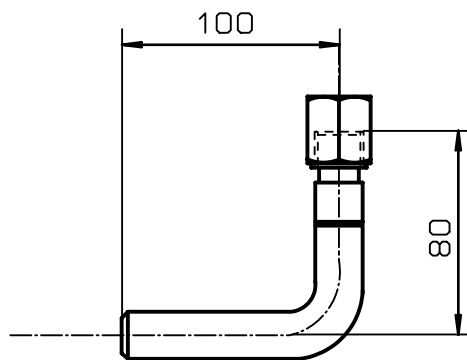
Ausführung	Anschluss	Werkstoff	PN in bar max	Max. Temp. °C	Form	Artikel-Nr.
	Winkelform, mit Spannmuffe 1/2" Form A Winkelform, mit Anschweißende Form B					
	G 1/2	St 35.8	100	120 °C	A	ZW 612
		St 35.8			B	ZW 612
		CrNi-Stahl			A	ZW 613
		CrNi-Stahl			B	ZW 613
	gerade Form, mit Spannmuffe 1/2" Form A gerade Form, mit Anschweißende Form B					
	G 1/2	St 35.8	100	120 °C	A	ZW 512
		St 35.8			B	ZW 512
		CrNi-Stahl			A	ZW 513
		CrNi-Stahl			B	ZW 513

Bauformen und Abmessungen

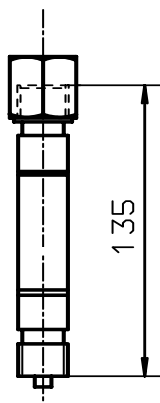
Form A



Form B



Form A



Form B

