

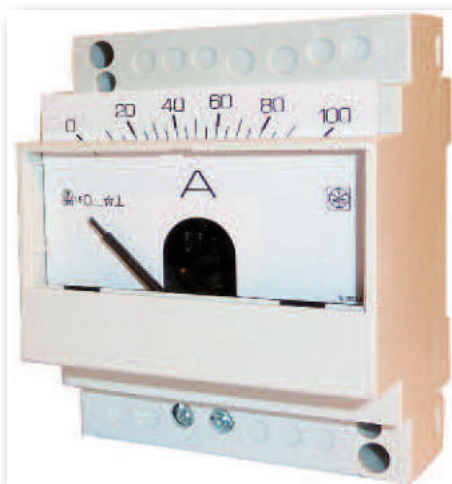
**Indicatori Analogici
per corrente continua
4 moduli**

**Analog Meters
for direct current
4 module**

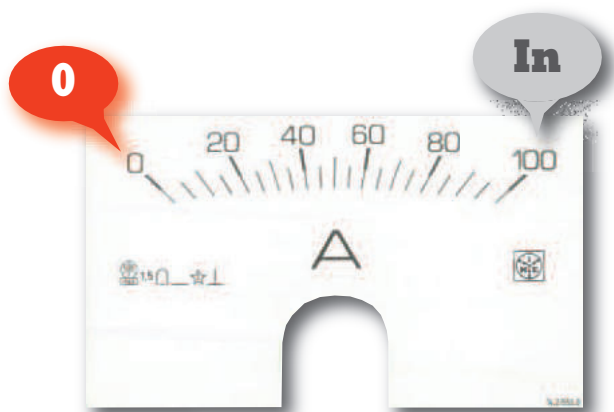
AN

Indicazione diretta della corrente di ingresso o della corrente primaria del derivatore esterno
Indicazione di qualsiasi grandezza, direttamente proporzionale a segnali provenienti da trasduttori o sensori
Equipaggio a bobina mobile
Ingresso diretto 1mA...40A
Ingresso da derivatore 1A/60mV...1000A/60mV
Ingresso da trasduttori o sensori 1...600mA - 0...5/10/20 - 4...20mA
Versione a zero laterale o centrale
Versione a zero vivo o con soppressione (4...20mA)
Ampiezza scala 90°
Precisione cl.1,5

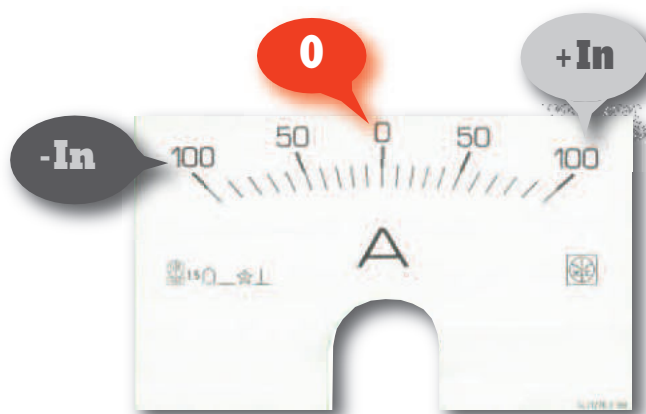
Direct indication of input current or primary current of external shunt
Indication of any quantity, directly proportional to signals coming from transducers or sensors
Moving coil equipment
Direct connection 1mA...40A
Connection by external shunt 1A/60mV...1000A/60mV
Connection by transducers or sensors 1...600mA - 0...5/10/20 - 4...20mA
Lateral zero or central zero version
Live zero or mechanically suppressed (4...20mA)
Scale length 90°
Accuracy cl.1,5



Scala intercambiabile Interchange scales



Zero laterale Lateral zero



Zero centrale Central zero

| Inserzione Connection | Su Shunt con caduta di tensione 60mV / On Shunt with voltage drop 60mV | |
|--------------------------|--|---|
| Portata Range In | CODICE DI ORDINAZIONE / ORDERING CODE | |
| | 0...In | - In...0...In Zero Centrale / Central Zero |
| 1A | AN960A1002 | AN961A1002 |
| 1,5A | AN960A1502 | AN961A1502 |
| 2A | AN960A2002 | AN961A2002 |
| 2,5A | AN960A2502 | AN961A2502 |
| 3A | AN960A3002 | AN961A3002 |
| 4A | AN960A4002 | AN961A4002 |
| 5A | AN960A5002 | AN961A5002 |
| 6A | AN960A6002 | AN961A6002 |
| 8A | AN960A8002 | AN961A8002 |
| 10A | AN960B1002 | AN961B1002 |
| 15A | AN960B1502 | AN961B1502 |
| 20A | AN960B2002 | AN961B2002 |
| 25A | AN960B2502 | AN961B2502 |
| 30A | AN960B3002 | AN961B3002 |
| 40A | AN960B4002 | AN961B4002 |
| 50A | AN960B5002 | AN961B5002 |
| 60A | AN960B6002 | AN961B6002 |
| 80A | AN960B8002 | AN961B8002 |
| 100A | AN960C1002 | AN961C1002 |
| 120A | AN960C1202 | AN961C1202 |
| 150A | AN960C1502 | AN961C1502 |
| 200A | AN960C2002 | AN961C2002 |
| 250A | AN960C2502 | AN961C2502 |
| 300A | AN960C3002 | AN961C3002 |
| 400A | AN960C4002 | AN961C4002 |
| 500A | AN960C5002 | AN961C5002 |
| 600A | AN960C6002 | AN961C6002 |
| 800A | AN960C8002 | AN961C8002 |
| 1000A | AN960D1002 | AN961D1002 |

| Inserzione Connection | Su shunt o sensori / On shunt or sensor | | Nota Note |
|--------------------------|---|--|--------------|
| Portata Range Un | CODICE DI ORDINAZIONE / ORDERING CODE | | |
| | 0...Un | -Un...0...Un Zero Centrale / Central Zero | |
| ...0...+60mV | AN965B6001 | - | A |

Nota: dati da indicare oltre al codice di ordinazione
A = scala

Note: data to be shown in addition to ordering code
A = scale

| Inserzione Connection | Diretta / Direct | |
|--------------------------|---------------------------------------|---|
| Portata Range In | CODICE DI ORDINAZIONE / ORDERING CODE | |
| | 0...In | - In...0...In Zero Centrale / Central Zero |
| 1A | AN938A1002 | AN939A1002 |
| 2,5A | AN938A2502 | AN939A2502 |
| 5A | AN938A5002 | AN939A5002 |
| 10A | AN938B1002 | AN939B1002 |
| 15A | AN938B1502 | AN939B1502 |
| 20A | AN938B2002 | AN939B2002 |
| 25A | AN938B2502 | AN939B2502 |
| 30A | AN938B3002 | AN939B3002 |
| 40A | AN938B4002 | AN939B4002 |

| Inserzione Connection | da trasduttori o sensori con uscita 4...20mA / from transducers or sensor with 4...20mA output | |
|---|--|--------------|
| Portata Range In | CODICE DI ORDINAZIONE / ORDERING CODE | Nota Note |
| 4...20mA (sopp.meccanica) (mechanic. supp.) | AN934M0001 | B |
| 0...4...20mA (zero vivo) (live zero) | AN934V0001 | B |

| Inserzione Connection | Diretta / Direct | | |
|--|---------------------------------------|--|--------------|
| Portata Range In | CODICE DI ORDINAZIONE / ORDERING CODE | | Nota Note |
| | 0...In | -In...0...In Zero Centrale / Central Zero | |
| 1mA | AN932A1001 | AN933A1001 | B |
| 5mA | AN932A5001 | AN933A5001 | B |
| 10mA | AN932B1001 | AN933B1001 | B |
| 20mA | AN932B2001 | AN933B2001 | B |
| altri valori 1...10mA other values 1...10mA | AN9322221 | AN9332221 | C |
| altri valori 10...600mA other values 10...600mA | AN93244441 | AN93344441 | C |

Nota: dati da indicare oltre al codice di ordinazione
A = scala
B = scala corrispondente alla portata
C = portata e scala corrispondente

Note: data to be shown in addition to ordering code
A = scale
B = scale corresponding to range
C = range and relevant scale

VISUALIZZAZIONE

Scala: intercambiabile, con inserimento guidato a protezione dell'indice
Colore scala: fondo bianco, divisioni e numerazione nere
A richiesta scale personalizzate
Opzioni: segno rosso di riferimento
Ampiezza scala: 90°
Tracciatura scala:
Colore indice: nero

DISPLAY

Scale: interchangeable, easy-insertion to protect the pointer
Scale colour: white background, black divisions and numbering
Customized scales upon request
Option: reference red mark
Scale length: 90°
Scale marking:
Pointer colour: black

| | -In | 0 | In |
|------------------------------|-----|-----|-----|
| Zero centrale / Central zero | 0° | 45° | 90° |
| Zero laterale / Lateral zero | - | 0° | 90° |

| | 0mA | 4mA | 20mA | Scala / Scale |
|---|-----------------------------|-----|------|------------------------------|
| Zero vivo / Live zero | 0° | 18° | 90° | 18°(0...4mA) + 72°(4...20mA) |
| Soppressione meccanica Mechanically suppressed | sotto lo zero under zero | 0° | 90° | 90° |

INGRESSO

Grandezza: corrente continua
Inserzione: diretta (S.250/118) o da derivatore esterno (S.250/119)
Corrente nominale In
Inserzione diretta: 1mA...40A
Inserzione da derivatore esterno: 1A/60mV...1000A/60mV
Ingresso da trasduttori o sensori: 1...600mA - 0...5/10/20mA - 4...20mA
Sovraccarico permanente: 1,2In
Sovraccarico istantaneo: 10In/5s
Precisione (EN/IEC 60051): cl.1,5
Opzione: precisione cl.1
Caduta di tensione: ≤ 60mV (In=10mA...40A)

INPUT

Quantity: direct current
Connection: direct (S.250/118 or by external shunt (S.250/119)
Rating current In
Direct connection: 1mA...40A
Connection by external shunt: 1A/60mV...1000A/60mV
Connection by transducers or sensors: 1...600mA - 0...5/10/20mA - 4...20mA
Continuous overload: 1,2In
Instantaneous overload: 10In/5s
Accuracy (EN/IEC 60051): cl.1,5
Option: accuracy cl.1
Voltage drop: ≤ 60mV (In=10mA...40A)

ISOLAMENTO

(EN/IEC 61010-1)

Categoria di installazione: III

Grado di inquinamento: 2

Tensione di riferimento per l'isolamento: 600V (Fase - Neutro)

Prova a tensione alternata 4kV valore efficace 50Hz/5s

Circuiti considerati: tutti i circuiti verso terra

CONDIZIONI AMBIENTALI

Temperatura di riferimento: 23°C

Campo nominale di utilizzo: 5...40°C

Campo di funzionamento: -25...50°C

Campo limite per l'immagazzinamento e trasporto: -40...80°C

Prova di vibrazioni: in accordo con EN/IEC 60051-1 paragrafo 7.6

Prova d'urto: in accordo con EN/IEC 60051-1 paragrafo 7.6

CUSTODIA

Custodia: 4 moduli DIN 43880

Conessioni: morsetti a vite

Montaggio: a incastro su profilato 35mm

Tipo profilato: a cappello TH35-15 (EN/IEC 60715)

Materiale custodia: policarbonato autoestinguente

Grado di protezione(EN/IEC 60529): IP50 frontale, IP20 morsetti

Peso: 150 grammi

PORTATA MORSETTIINGRESSO \leq 15ACon capocorda: min. 0,05mm² / max. 6mm²Cavo flessibile: min. 0,05mm² / max. 4mm²

Coppia serraggio consigliata: 0,5Nm

INGRESSO $>$ 15ACon capocorda: min. 0,05mm² / max. 10mm²Cavo flessibile: min. 0,05mm² / max. 6mm²

Coppia serraggio consigliata: 0,7Nm

SCHEMI D'INSERZIONE WIRING DIAGRAMS**INSULATION**

(EN/IEC 61010-1)

Installation category: III

Pollution degree: 2

Insulation voltage rating: 600V (Phase - Neutral)

A.C. voltage test 4kV r.m.s. 50Hz/5s

Considered circuits: all circuits and earth

ENVIRONMENTAL CONDITIONS

Reference temperature: 23°C

Nominal range of use: 5...40°C

Operating range: -25...50°C

Limit range for storage and transport: -40...80°C

Vibration test: according to EN/IEC 60051-1 paragraph 7.6

Shock test: according to EN/IEC 60051-1 paragraph 7.6

HOUSING

Housing: 4 module DIN 43880

Connections: screw terminals

Mounting: snap-on 35mm rail

Rail type: top-hat TH35-15 (EN/IEC 60715)

Housing material: self-extinguishing polycarbonate

Protection degree(EN/IEC 60529): IP50 front frame, IP20 terminals

Weight: 150 grams

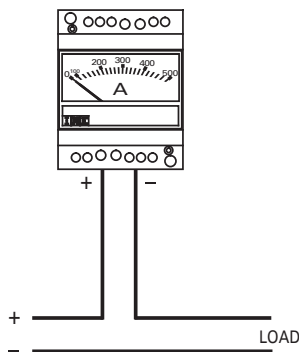
TERMINAL CAPACITYINPUT \leq 15AWith lag: min. 0,05mm² / max. 6mm²Flexible cable: min. 0,05mm² / max. 4mm²

Tightening torque advised: 0,5Nm

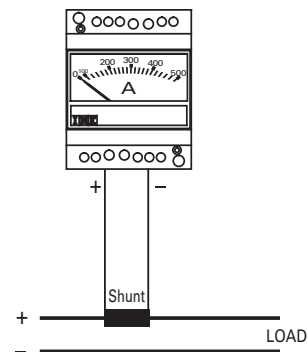
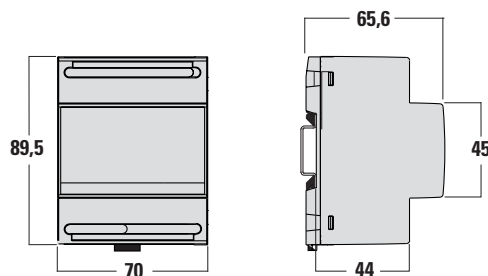
INPUT $>$ 15AWith: min. 0,05mm² / max. 10mm²Flexible cable: min. 0,05mm² / max. 6mm²

Tightening torque advised: 0,7Nm

S 250/118



S 250/119

**DIMENSIONI DIMENSIONS**

www.imeitaly.com