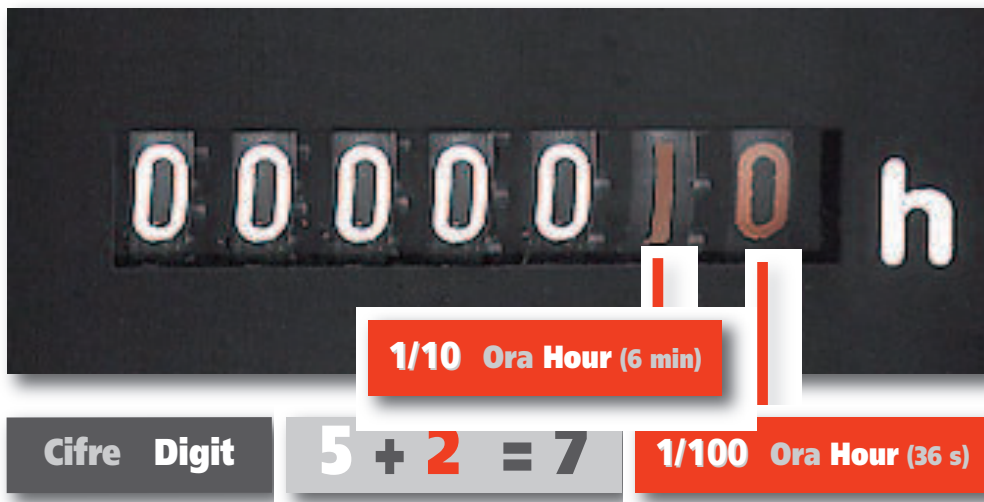


Contaore - RQ960
96 x 96 mm

Hourmeter - RQ960
96 x 96 mm

Conteggia il tempo complessivo di funzionamento di macchine, motori o di qualsiasi apparecchiatura elettrica.
Il conteggio dei tempi di funzionamento permette la programmazione di interventi di manutenzione, la rilevazione di costi, il controllo dei termini di garanzia, ecc.
Conteggio del tempo in ore e centesimi di ora
Numeratore meccanico 7 cifre
Conteggio massimo:
99.999,99 (aux. ca) – 999.999,9 (aux. cc)
Alimentazione ausiliaria ca:
24 – 48 – 100...115 – 230...240 – 400...415Vca
Frequenza: 50 oppure 60Hz
Alimentazione ausiliaria cc: 10...80 - 110Vcc

It counts the total working time for machines, motors or any electrical device.
Counting of working times allows to program maintenance interventions, to survey costs, to check the guarantee terms, etc.
Time counting in hours and hundredths of hour
7-digit mechanical counter
Maximum display:
99.999,99 (aux. ac) – 999.999,9 (aux. dc)
Auxiliary supply ac:
24 – 48 – 100...115 – 230...240 – 400...415Vac
Frequency: 50 oppure 60Hz
Auxiliary supply dc: 10...80 - 110Vdc



Indicatore visivo di funzionamento
Working visual indicator



Ausiliaria ca Auxiliary ac

5 + 2 = 7



Ausiliaria cc Auxiliary dc

6 + 1 = 7

| CODICE ORDINAZIONE ORDER CODE | ALIMENTAZIONE AUSILIARIA AUXILIARY SUPPLY | FREQUENZA FREQUENCY | PROTEZIONE FRONTALE FRONT PROTECTION |
|----------------------------------|--|------------------------|---|
| ANRA1 | 100 - 115V | 50Hz | IP40 |
| ANRA3 | 230 - 240V | | |
| ANRA5 | 400 - 415V | | |
| ANRA6 | 24V | | |
| ANRA7 | 48V | | |
| ANRA2 | 100 - 115V | | |
| ANRA4 | 230 - 240V | | |
| ANRA8 | 10...80V cc/dc | 60Hz | |
| ANRA9 | 110V cc/dc | | |
| ANRA13 | 100 - 115V | 50Hz | IP54 |
| ANRA33 | 230 - 240V | | |
| ANRA53 | 400 - 415V | | |
| ANRA63 | 24V | | |
| ANRA73 | 48V | | |
| ANRA23 | 100 - 115V | | |
| ANRA43 | 230 - 240V | | |
| ANRA83 | 10...80V cc/dc | 60Hz | |
| ANRA93 | 110V cc/dc | | |
| ANRA11 | 100 - 115V | 50Hz | Tropicalizzato Tropicalized |
| ANRA31 | 230 - 240V | | |
| ANRA51 | 400 - 415V | | |
| ANRA61 | 24V | | |
| ANRA71 | 48V | | |
| ANRA21 | 100 - 115V | | |
| ANRA41 | 230 - 240V | | |
| ANRA81 | 10...80V cc/dc | 60Hz | |
| ANRA91 | 110V cc/dc | | |

VISUALIZZAZIONE

Frontale: nero

Numeratore: 7 cifre

Colore cifre: bianco (ore) – rosso (decimali)

Altezza cifre: 4mm

DISPLAY

Front frame: black

Counter: 7 digit

Digit color: white (hour) – red (decimal)

Digit height: 4mm

| | ALIMENTAZIONE AUSILIARIA AUXILIARY SUPPLY | |
|-----------------------------------|--|--------------|
| | ca / ac | cc / dc |
| Conteggio massimo Max. counter | 99.999,99h | 999.999,9h |
| Numero decimali Decimal number | 2 | 1 |
| Risoluzione Resolution | 1/100h (36s) | 1/10h (6min) |
| Precisione Accuracy | ± 0,02% | ± 0,002% |

Conteggio: non azzerabile

Raggiunto il massimo valore (99.999,99 opp. 999.999,9) il conteggio riparte automaticamente da zero

Indicatore visivo di funzionamento

ALIMENTAZIONE AUSILIARIA

Valore nominale Uaux.ca: 24 – 48 – 100 – 115 – 230 – 240 – 400 – 415V

Variazione ammessa: ± 10% Uaux

Counting: no resettable

When the highest value is reached (99.999,99 or 999.999,9), count starts again from zero.

Working visual indicator

AUXILIARY SUPPLY

Rated value Uaux.ac: 24 – 48 – 100 – 115 – 230 – 240 – 400 – 415V

Tolerance: ± 10% Uaux

| |
|--|
| Frequenza: 50 – 60Hz |
| Autoconsumo: ≤ 8 mA |
| Valore nominale Uaux.cc: 10...80 - 110Vcc |
| Variazione ammessa: ± 10% Uaux (Uaux. 110Vcc) |
| Autoconsumo: ≤ 9 mA |

CONDIZIONI AMBIENTALI

| |
|--|
| Temperatura di riferimento: 23°C |
| Campo nominale di utilizzo: 5...40°C |
| Campo di funzionamento: -20...70°C |
| Campo limite per l'immagazzinamento e trasporto: -20...70°C |

CUSTODIA

| |
|---|
| Fissaggio: incasso |
| Foratura pannello: 82x82mm |
| Frontale: 96x96mm |
| Profondità: 105mm |
| Conessioni: morsetti a vite |
| Materiale custodia: policarbonato autoestinguente |
| Grado di protezione (EN/IEC 60529): IP40 frontale, IP20 morsetti |
| Opzione: protezione frontale IP54 |
| Peso: 330 grammi |

| |
|--|
| Frequency: 50 – 60Hz |
| Rated burden: ≤ 8 mA |
| Rated value Uaux.dc: 10...80 - 110Vdc |
| Tolerance: ± 10% Uaux (Uaux. 110Vdc) |
| Rated burden: ≤ 9 mA |

ENVIRONMENTAL CONDITIONS

| |
|--|
| Reference temperature: 23°C |
| Nominal range of use: 5...40°C |
| Operating range: -20...70°C |
| Limit range for storage and transport: -20...70°C |

HOUSING

| |
|---|
| Mounting: flush mounting |
| Panel cutout: 82x82mm |
| Front frame: 96x96mm |
| Depth: 105mm |
| Connections: screw terminals |
| Housing material: self-extinguishing polycarbonate |
| Protection degree (EN/IEC 60529): IP40 front frame, IP20 terminals |
| Option: protection IP54 front frame |
| Weight: 330 grams |

DIMENSIONI DIMENSIONS

