

## Druckvergleichsprüfeinrichtung Typ ISP 100-P

- Prüfdruckquelle für Kalibrierzwecke
- Pneumatisch (Umgebungsluft, manuell)
- Druckerzeugung bis 100 bar, umschaltbar auf Vakuumherzeugung bis -0,95 bar

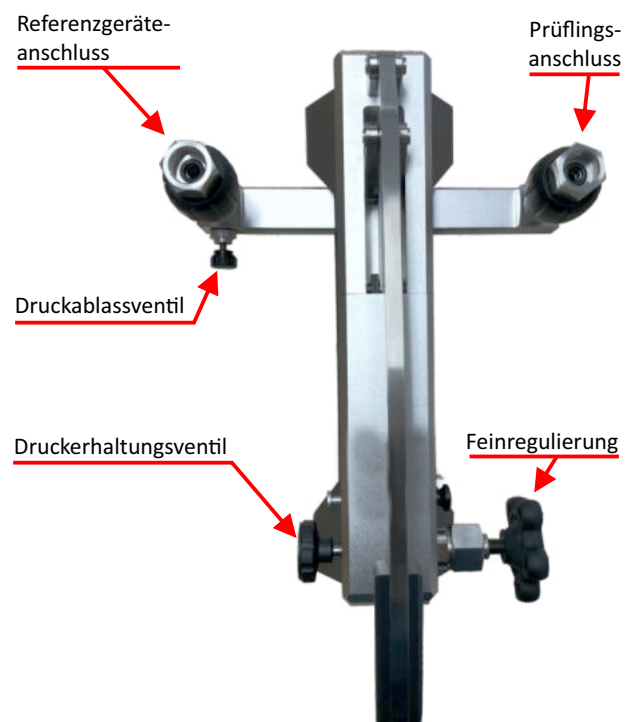
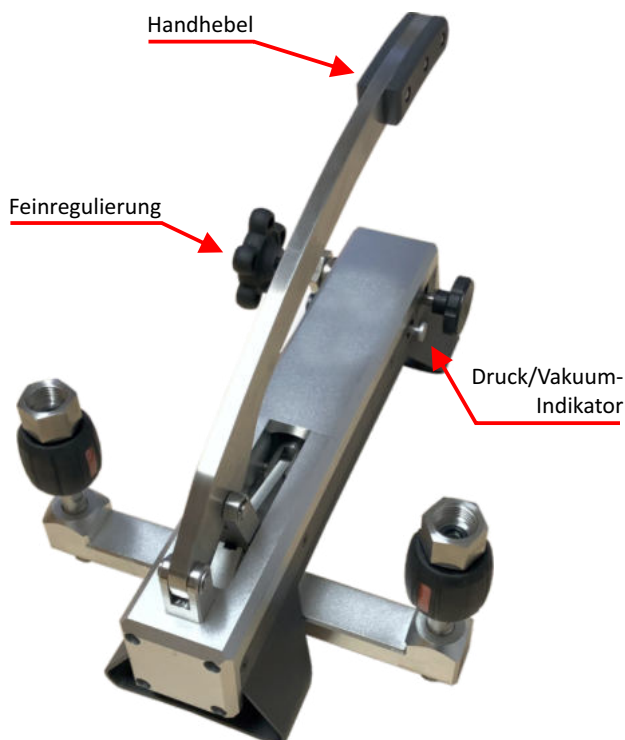
Druckvergleichsprüfeinrichtungen dienen zur Druckerzeugung für die Überprüfung, Justage und Kalibrierung von mechanischen und elektronischen Druckmessgeräten durch Vergleichsmessungen. Diese Druckprüfungen können stationär im Labor oder Werkstatt, oder vor Ort an der Messstelle stattfinden.

Schließt man das zu prüfende Druckmessgerät und ein hinreichend genaues Referenz-Druckmessgerät an der Druckvergleichsprüfeinrichtung an, so wirkt bei Betätigung der Pumpe auf beide Messgeräte der gleiche Druck. Durch Vergleich der beiden Messwerte bei beliebigen Druckwerten kann eine Überprüfung der Genauigkeit bzw. eine Justage des zu prüfenden Druckmessgerätes erfolgen.



Zum exakten Anfahren der Messpunkte ist die Druckvergleichsprüfpumpe **ISP 100-P** mit einem Feineinstellungsventil ausgestattet.

Die Prüfpumpe verwendet die Umgebungsluft als Prüfmedium. Sie zeichnet sich durch ihre einfache und effektive Handhabung aus und arbeitet autark, es wird also keine externe Druckquelle benötigt.

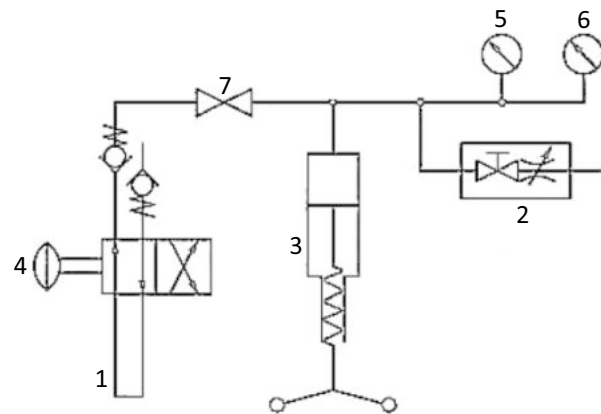
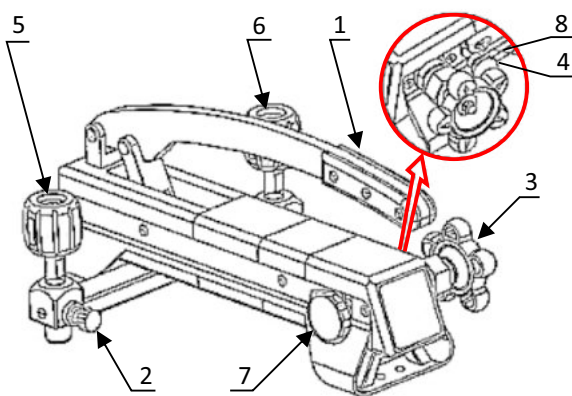


## Technische Daten:

Prüfdruckerzeugung:	bis +100 bar, umschaltbar auf
Vakuumerzeugung:	bis -0,95 bar
Medium:	Umgebungsluft
Druckanschlüsse:	2 Anschlüsse mit G 1/2" innen freilaufender Überwurfmutter mit eingelegten O-Ringen (Abdichtung von Referenz und Prüfling ohne Werkzeug, handfestes Anziehen ist ausreichend) Abstand der Druckanschlüsse zueinander: 220 mm
Druckfeineinstellung:	Feinreguliertventil, Sensitivität $\pm 0,1$ mbar
Abmessungen:	450 x 262 x 170 mm
Nettogewicht:	ca. 5,6 kg

## Lieferumfang:

- 1 **ISP 100-P** Druckvergleichsprüfpumpe
- 2 Gewintheadapter M20x1,5 innen x G 1/2" außen mit O-Ringen
- Set mit Ersatz-O-Ringen
- Bedienungsanleitung



- |                             |                               |
|-----------------------------|-------------------------------|
| (1) Pumpenhebel             | (2) Druckablassventil         |
| (3) Feinreguliertventil     | (4) Umschalter Druck/Vakuum   |
| (5) Referenzgeräteanschluss | (6) Prüflingsanschluss        |
| (7) Druckerhaltungsventil   | (8) Umschalt-Sicherheitsperre |

## Optionales Zubehör:

Art.Nr. <b>BLINDSTOPFEN-G12-VA</b>	Blindstopfen G 1/2 B aus Edelstahl, PN 3600 bar
Art.Nr. <b>ISP-100-P-WARTUNG</b>	Wartungssatz für <b>ISP 100-P</b> (Dichtungen usw.)
Art.Nr. <b>ISP-ADAPTER-SET</b>	Adaptersatz für Prüflingsanschluss, mit Adaptern 1/4" NPT, 1/2" NPT, G 1/4 B und M20x1,5 Innengewinden

## Ersatzteil:

Art.Nr. <b>ISP-100-P-UMSCHALTER</b>	Druck/Vakuum-Umschalter als Ersatzteil
-------------------------------------	--

## Referenzdruckmessgeräte:

**CPG 1500, CPG 500, IDM01, IBAR**