

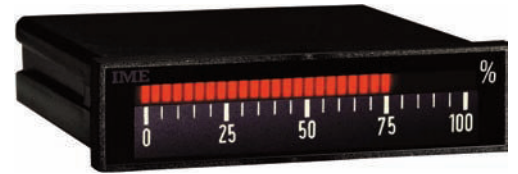
**Indicatore  
a barra luminosa  
di corrente continua  
96x24 mm**

**Direct current  
digital bargraph  
96x24 mm**

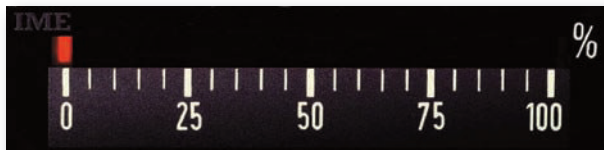
**LD201**

Misura di corrente continua bidirezionale  
Visualizzazione di qualsiasi grandezza  
direttamente proporzionale  
Ingresso per segnali standard:  
1 - 5 - 10 - 20mA - 4...20mA

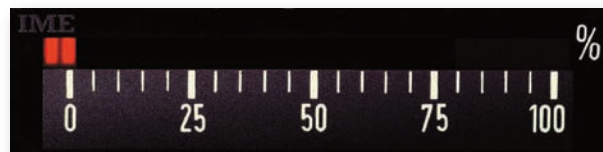
Bidirectional direct current measurements  
Display any proportional  
process variable  
Input for standard signal:  
1 - 5 - 10 - 20mA - 4...20mA



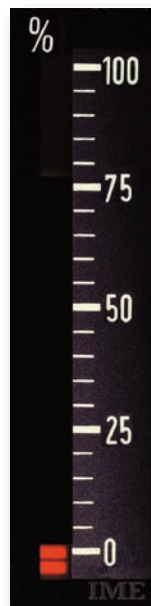
**Zero Laterale 0...20mA  
Lateral Zero 0...20mA**



**Zero Vivo 4...20mA  
Live Zero 4...20mA**



**Zero Centrale 20...0...20mA  
Central Zero 20...0...20mA**



CODICE DI ORDINAZIONE ORDERING CODE	INGRESSO INPUT	DISPOSIZIONE BARRA BAR POSITION	SCALA SCALE	AL. AUSILIARIA AUX. SUPPLY
LD201BGA11	0...1mA	Verticale Vertical	0...100%	18...36V
LD201BGC11	0...5mA			
LD201BGE11	0...10mA			
LD201BGG11	0...20mA			
LD201BGL11	4...20mV			
LD201BGA13	0...1mA	Orizzontale Horizontal	100...0...100%	
LD201BGC13	0...5mA			
LD201BGE13	0...10mA			
LD201BGG13	0...20mA			
LD201BGL13	4...20mA			
LD201BGB11	1...0...1mA	Verticale Vertical	100...0...100%	
LD201BGD11	5...0...5mA			
LD201BGF11	10...0...10mA			
LD201BGH11	20...0...20mA	Orizzontale Horizontal	100...0...100%	
LD201BGB13	1...0...1mA			
LD201BGD13	5...0...5mA			
LD201BGF13	10...0...10mA			
LD201BGH13	20...0...20mA			

## VISUALIZZAZIONE

Tipo display: barra a riempimento, led rossi

N° segmenti (led): 30

INGRESSO 0...In

N° segmenti (led): 29 + 1 segnalazione strumento alimentato

INGRESSO 4...20mA

N° segmenti (led): 28 + 1 segnalazione strumento alimentato + 1 segnalazione 4mA

Dimensioni segmento: 2x5mm

Ampiezza scala: 75mm

Disposizione barra: orizzontale o verticale

Graduazione scala: 0...100% - 100...0...100%

Indicazione fuoriscala: lampeggio ultimi 10 segmenti

Precisione: ± 1 segmento

Tempo di risposta: ≤ 100ms

## INGRESSO

Inserzione: diretta

Corrente nominale In: 1-5-10-20-4...20mA

Campo di misura: 0...In opp. -In...0...In

Caduta di tensione: ≤ 400mV (In ≤ 20mA)

≤ 200mV (In > 20mA e 4...20mA)

Sovraccarico permanente: 2In

Sovraccarico istantaneo: 10In/5s

## ALIMENTAZIONE AUSILIARIA

Valore nominale: 18...36Vdc

Protezione contro l'inversione di polarità

Autoconsumo: ≤ 2W

## ISOLAMENTO

(EN/IEC 61010-1)

Categoria di installazione: III

Grado di inquinamento: 2

Prova di tensione alternata 2kV valore efficace 50Hz/1 min

Circuiti considerati: misura, alimentazione

Prova di tensione alternata 4kV valore efficace 50Hz/1 min

Circuiti considerati: tutti i circuiti e massa

## DISPLAY

Type of display: bargraph, red LED's

N° of segments (led): 30

INPUT 0...In

N° of segments (led): 29 + 1 to signal fed meter

INGRESSO 4...20mA

N° of segments (led): 28 + 1 to signal fed meter + 1 to signal 4mA

Segment size: 2x5mm

Scale length: 75mm

Bar position: horizontal or vertical

Scale marking: 0...100% - 100...0...100%

Overrange indication: blinking of last 10 segments

Accuracy: ± 1 segment

Response time: ≤ 100ms

## INPUT

Connection: direct

Rated current In: 1-5-10-20-4...20mA

Measuring range: 0...In opp. -In...0...In

Voltage drop: ≤ 400mV (In ≤ 20mA)

≤ 200mV (In > 20mA and 4...20mA)

Continuous overload: 2In

Instantaneous overload: 10In/5s

## AUXILIARY SUPPLY

Rated value: 18...36Vdc

Protected against incorrect polarity

Rated burden: ≤ 2W

## INSULATION

(EN/IEC 61010-1)

Installation category: III

Pollution degree: 2

A.C. voltage test 2kV r.m.s. 50Hz/1 min

Considered circuits: measure, supply

A.C. voltage test 4kV r.m.s. 50Hz/1 min

Considered circuits: all circuits and earth

## COMPATIBILITA' ELETTROMAGNETICA

Prove di emissione in accordo con EN/IEC 61326-1

Prove di immunità in accordo con EN/IEC 61326-1

## CONDIZIONI AMBIENTALI

Temperatura di riferimento: 23°C ±1°C

Temperatura di impiego: -5...55°C

Variatione indice di classe: ±0,03%/°C

Campo limite per l'immagazzinamento e trasporto: -40...70°C

Adatto all'utilizzo in clima tropicale

Massima potenza dissipata<sup>1</sup>: ≤ 2W

<sup>1</sup>Per il dimensionamento termico dei quadri

## CUSTODIA

Custodia: incasso (foratura pannello 92x22,2mm)

Frontale: 96x24mm

Profondità: 94mm

Connessione: faston 3x0,8mm

Materiale custodia: policarbonato autoestinguente

Grado di protezione (EN/IEC 60529): IP50 (frontale) IP20 (morsetti)

Peso: 100 grammi

## ELECTROMAGNETIC COMPATIBILITY

Emission tests according to EN/IEC 61326-1

Immunity tests according to EN/IEC 61326-1

## ENVIRONMENTAL CONDITIONS

Reference temperature: 23°C ±1°C

Specified operating range: -5...55°C

Variation to the class index: ±0,03%/°C

Limit range for storage and transport: -40...70°C

Suitable for tropical climates

Max. power dissipation<sup>1</sup>: ≤ 2W

<sup>1</sup>For switchboard thermal calculation

## HOUSING

Housing: flush mounting (panel cutout 92x22,2mm)

Front frame: 96x24mm

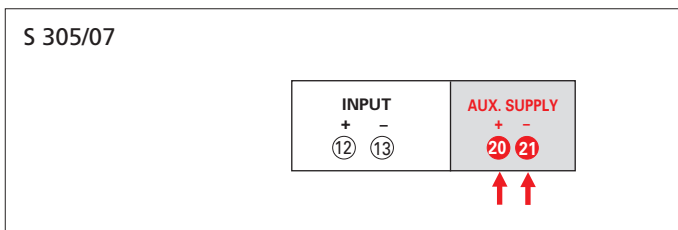
Depth: 94mm

Connections: faston 3x0,8mm

Housing material: self-extinguishing polycarbonate

Protection degree (EN/IEC 60529): IP50 (front frame) IP20 (terminals)

Weight: 200 grams



## DIMENSIONI DIMENSIONS

