



**Analoganzeiger - RQT**  
**für Wechselstrom**  
**Bimetallmesswerk mit**  
**Schleppanzeiger**  
**48x48mm**  
**72x72mm**  
**96x96mm**

**RQT - Analog Meters**  
**for alternating current**  
**with thermal equipment**  
**48x48mm**  
**72x72mm**  
**96x96mm**

**RQT**

Anzeige des mittleren und maximalen Strombedarfs einer Anlage  
Bimetallmesswerk mit Schleppzeiger zur Mittel- und Maximalwertbildung  
Verzögerungszeit 15 Minuten  
Anzeige des effektiven Stromverbrauchs 0...1,2In  
Anzeige des max. Stromverbrauchs (roter Zeiger)  
Roter Zeiger mit Reset-Knopf (plombierbar)  
Zeigerausschlag 90°

Detection of mean load condition in a plant  
Thermal equipment to show the current demand value  
Delay time 15 minutes  
Current demand indication 0...1,2In  
Max. current demand indication (red pointer)  
Red pointer with reset knob (sealable)  
Scale length 90°

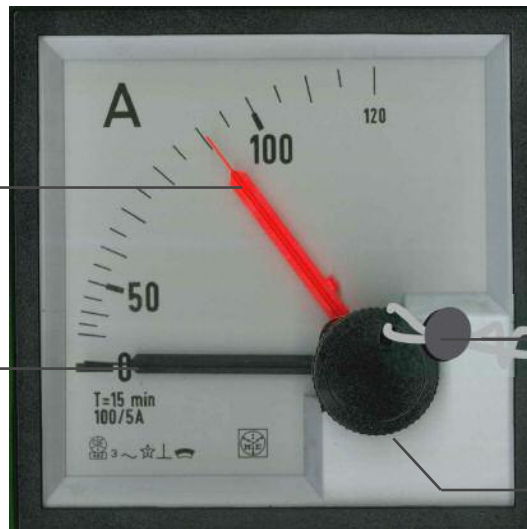


**Standard Klemmenabdeckung (1)**  
Standard terminal cover (1)



**Verzögerungszeit Mittelwertbildung**  
Current demand delay time

**Externes CT-Verhältnis**  
External CT ratio



**Max. Strombedarf**  
Max. current demand

**Effekt. Strombedarf (thermisch)**  
Current demand (thermal)

**Plombierung Rückstellung Maximalwert**  
Sealable max. current demand reset

**Rückstellung Maximalwert**  
Max. current demand reset

MODEL MODEL	RQ48T	RQ72T	RQ96T
Anschluss Connection	an Wandler CT/5A Skala 0...1,2In Einstellzeit 15 minutes on CT/5A scale 0...1,2In delay time 15 minute		
Abmessungen Dimensions	48 x 48 x 75 mm	72 x 72 x 69 mm	96 x 96 x 69 mm
CT-Verhältnis CT ratio	REFERENCE / ORDERING CODE		
5/5A	AN1L251A500	AN2L251A500	AN3L251A500
10/5A	AN1L251B100	AN2L251B100	AN3L251B100
15/5A	AN1L251B150	AN2L251B150	AN3L251B150
20/5A	AN1L251B200	AN2L251B200	AN3L251B200
25/5A	AN1L251B250	AN2L251B250	AN3L251B250
30/5A	AN1L251B300	AN2L251B300	AN3L251B300
40/5A	AN1L251B400	AN2L251B400	AN3L251B400
50/5A	AN1L251B500	AN2L251B500	AN3L251B500
60/5A	AN1L251B600	AN2L251B600	AN3L251B600
70/5A	AN1L251B700	AN2L251B700	AN3L251B700
75/5A	AN1L251B750	AN2L251B750	AN3L251B750
80/5A	AN1L251B800	AN2L251B800	AN3L251B800
100/5A	AN1L251C100	AN2L251C100	AN3L251C100
120/5A	AN1L251C120	AN2L251C120	AN3L251C120
125/5A	AN1L251C125	AN2L251C125	AN3L251C125
150/5A	AN1L251C150	AN2L251C150	AN3L251C150
160/5A	AN1L251C160	AN2L251C160	AN3L251C160
200/5A	AN1L251C200	AN2L251C200	AN3L251C200
250/5A	AN1L251C250	AN2L251C250	AN3L251C250
300/5A	AN1L251C300	AN2L251C300	AN3L251C300
400/5A	AN1L251C400	AN2L251C400	AN3L251C400
500/5A	AN1L251C500	AN2L251C500	AN3L251C500
600/5A	AN1L251C600	AN2L251C600	AN3L251C600
700/5A	AN1L251C700	AN2L251C700	AN3L251C700
750/5A	AN1L251C750	AN2L251C750	AN3L251C750
800/5A	AN1L251C800	AN2L251C800	AN3L251C800
1.000/5A	AN1L251D100	AN2L251D100	AN3L251D100
1.200/5A	AN1L251D120	AN2L251D120	AN3L251D120
1.250/5A	AN1L251D125	AN2L251D125	AN3L251D125
1.500/5A	AN1L251D150	AN2L251D150	AN3L251D150
1.600/5A	AN1L251D160	AN2L251D160	AN3L251D160
2.000/5A	AN1L251D200	AN2L251D200	AN3L251D200
2.500/5A	AN1L251D250	AN2L251D250	AN3L251D250
3.000/5A	AN1L251D300	AN2L251D300	AN3L251D300
4.000/5A	AN1L251D400	AN2L251D400	AN3L251D400
5.000/5A	AN1L251D500	AN2L251D500	AN3L251D500
6.000/5A	AN1L251D600	AN2L251D600	AN3L251D600
8.000/5A	AN1L251D800	AN2L251D800	AN3L251D800
10.000/5A	AN1L251E100	AN2L251E100	AN3L251E100

#### Sonderausführungen

#### Other executions available on all models:

Option / Option	Suffix / Suffix	Beispiel / Example
Tropenausführung Tropicalized	"1" Am Ende des Standard-Codes hinzufügen	AN2L251C500 --> AN2L251C5001
Front Schutzart IP54 IP54 Front protection	"3" Am Ende des Standard-Codes hinzufügen	AN2L251C500 --> AN2L251C5003

#### ANZEIGE

**Skala** : austauschbar, Skalenführung für ein erleichtertes Einsetzen und zum Schutz des Zeigers und des Verschlussclips

**Skalenfarbe** : Hintergrund weiß, Nummerierung und Teilungen schwarz

**Skalenmarkierung** : auf Anfrage

**Option**: Skala mit rotem Markierungsstrich

**Zeigerausschlag** : 90°

#### DISPLAY

**Scale**: interchangeable, easy-insertion to protect the pointer as well as relevant closing slip

**Scale colour**: white background, black divisions and numbering

**Customized scales upon request**

**Option**: reference red mark

**Scale length**: 90°

## ANZEIGE EFFEKTIVER STROMMITTELWERT (THERMISCH)

Standard-Skalenkennzeichnung: 0...1,2In

Farbindex : schwarz

Einstellzeit: 15 Minuten

## ANZEIGE MAX. STROMMITTELWERT

Standard-Skalenkennzeichnung: 0...1,2In

Farbindex: rot

Rückstellung des Rot-Zeigers: über Drehknopf auf der Vorderseite

Drehknopf des Rot-Zeigers: plombierbar

## EINGANG

Netzart : Einphasig, Wechselstrom

Anschluss: an externen CT /5A

Messung: Thermalstrom

Nennstrom In: 5A

Überlast dauernd: 1,2In

Überlast kurzzeitig: 10In/5s

Nennfrequenz fn: 50Hz

Arbeitsfrequenz : 45...65Hz

Genauigkeit : Kl.3

Eigenverbrauch : ≤ 2,5VA

## ISOLATION

(EN/IEC 61010-1)

Installationskategorie: III

Verschmutzungsgrad: 2

Isolationsspannung: 600V (Phase - Neutral)

Prüfspannung 4kV r.m.s. 50Hz/5s

Prüfkreis: Alle Kreise und Erde

## ARBEITSBEDINGUNGEN

Referenztemperatur: 23°C

Betriebstemperatur: 5...40°C

Grenztemperatur für Betrieb: -25...50°C

Lagertemperatur: -40...80°C

Vibrationstest: gem. Norm EN / IEC 60051-1 Paragraph 7,6

Stoßtest: gem. Norm EN/IEC 60051-1 Paragraph 7.6

## GEHÄUSE

Gehäuse: Schalttafeleinbau

Schalttafelausschnitt: siehe Tabelle

Frontrahmen: siehe Tabelle

Gehäusetiefe: siehe Tabelle

Anschluss: Schraubenanschluss / Fast-on 6,3 x 0,8mm

Gehäusematerial: Polycarbonat, selbstverlöschend

Schutzart (EN/IEC 60529): IP52 (Front), IP20 Anschlüsse (mit Schutzabdeckung)

Option: Schutzart Frontrahmen IP54

Gewicht: Siehe Tabelle

## CURRENT DEMAND (THERMAL) INDICATION

Standard scale marking: 0...1,2In

Pointer colour: black

Delay time: 15 minutes

## MAX. CURRENT DEMAND INDICATION

Standard scale marking: 0...1,2In

Pointer colour: red

Red pointer reset: front knob

Red pointer reset knob: seable

## INPUT

Quantity: single-phase, alternating current

Connection: by external CT /5A

Measure: thermal current

Rating current In: 5A

Continuous overload: 1,2In

Instantaneous overload: 10In/5s

Rating frequency fn: 50Hz

Working frequency: 45...65Hz

Accuracy: class 3

Rated burden: ≤ 2,5VA

## INSULATION

(EN/IEC 61010-1)

Installation category: III

Pollution degree: 2

Insulation voltage rating: 600V (Phase - Neutral)

A.C. voltage test 4kV r.m.s. 50Hz/5s

Considered circuits: all circuits and earth

## ENVIRONMENTAL CONDITIONS

Reference temperature: 23°C

Nominal range of use: 5...40°C

Operating range: -25...50°C

Limit range for storage and transport: -40...80°C

Vibration test: according to EN/IEC 60051-1 paragraph 7.6

Shock test: according to EN/IEC 60051-1 paragraph 7.6

## HOUSING

Mounting: flush mounting

Panel cutout: see table

Front frame: see table

Depth: see table

Connections: screw terminal / fast-on 6,3 x 0,8mm

Housing material: self-extinguishing polycarbonate

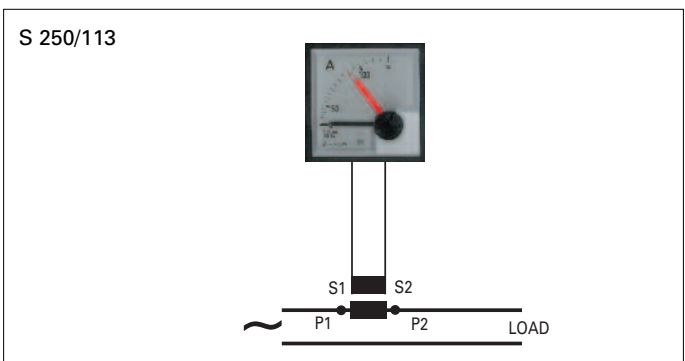
Protection degree (EN/IEC 60529): IP52 front frame, IP20 terminals (with protection)

Option: protection IP54 front frame

Weight: see table

Model / Model	A	B	C	Gewicht / Weight
RQ48T	48X48	45x45	75	100gr.
RQ72T	72x72	68x68	69	190gr.
RQ96T	96x96	92x92	69	260gr.

**ANSCHLUSSBILD WIRING DIAGRAMS**



**ABMESSUNGEN DIMENSIONS**

