

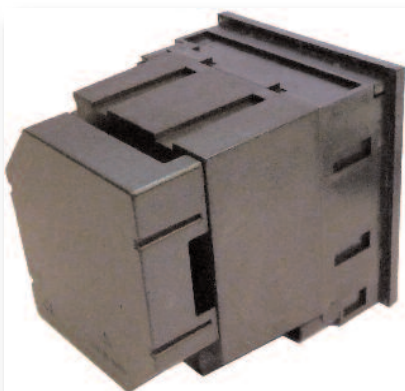
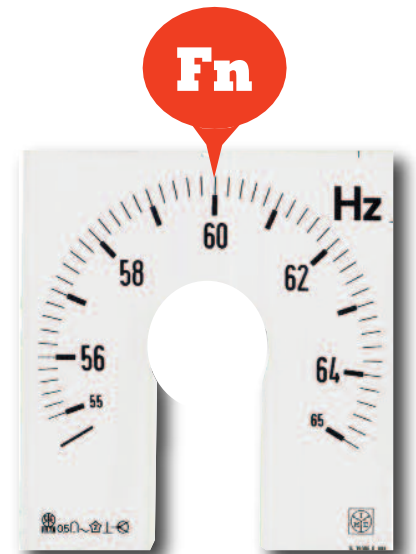
**Indicatori Analogici - AQFI  
per frequenza  
con trasduttore integrato**  
72x72mm  
96x96mm

Indicazione diretta della frequenza di ingresso  
Ingresso diretto  
Tensione 100...440V  
Equipaggio a bobina mobile  
Ampiezza scala 240°  
Precisione cl.0,5 (cl.1 45...65Hz)

**AQFI - Analog Meters  
for frequency  
with built-in transducer**  
72x72mm  
96x96mm

Direct indication of input frequency  
Direct connection  
Voltage 100...440V  
Moving coil equipment  
Scale lenght 240°  
Accuracy cl.0,5 (cl.1 45...65Hz)

**AN**



**Coprimorsetto di serie  
Standard terminal cover**

Modello Model	AQ72FI	AQ96FI
Dimensioni Dimensions	72 x 72	96 x 96
Scala Range	45...55Hz	
Tensione Voltage	CODICE DI ORDINAZIONE / ORDERING CODE	
100V	AN6711	AN7711
110 - 115V	AN6712	AN7712
230 - 240V	AN6713	AN7713
400 - 415V	AN6714	AN7714
440V	AN6715	AN7715

Modello Model	AQ72FI	AQ96FI
Dimensioni Dimensions	72 x 72	96 x 96
Scala Range	45...65Hz	
Tensione Voltage	CODICE DI ORDINAZIONE / ORDERING CODE	
100V	AN6721	AN7721
110 - 115V	AN6722	AN7722
230 - 240V	AN6723	AN7723
400 - 415V	AN6724	AN7724
440V	AN6725	AN7725

Modello Model	AQ72FI	AQ96FI
Dimensioni Dimensions	72 x 72	96 x 96
Scala Range	55...65Hz	
Tensione Voltage	CODICE DI ORDINAZIONE / ORDERING CODE	
100V	AN6731	AN7731
110 - 115V	AN6732	AN7732
230 - 240V	AN6733	AN7733
400 - 415V	AN6734	AN7734
440V	AN6735	AN7735

Altre esecuzioni disponibili su tutti i modelli:

Other executions available on all models:

Opzione / Option	Suffisso / Suffix	Esempio / Example
Tropicalizzato Tropicalized	Aggiungere "1" alla fine del codice standard Add "1" at the end of standard code	AN6715 ⇒ AN67151
Protezione frontale IP54 IP54 Front protection	Aggiungere "3" alla fine del codice standard Add "3" at the end of standard code	AN6715 ⇒ AN67153

## VISUALIZZAZIONE

Colore scala: fondo bianco, divisioni e numerazione nere

A richiesta scale personalizzate

Ampiezza scala: 240°

Tracciatura scala: 45...55Hz - 55...65Hz - 45...65Hz

Colore indice: nero

## INGRESSO

Grandezza: frequenza

Inserzione: diretta

Frequenza nominale Frequency rating
50Hz
60Hz
50...60Hz

Tensione nominale Voltage rating
100V
110 - 115V
230 - 240V
400 - 415V
440V

Precisione: cl.0,5

Precisione: cl. 1 (45...65Hz)

Autoconsumo: ≤ 4VA

## ISOLAMENTO

(EN/IEC 61010-1)

Categoria di installazione: III

Grado di inquinamento: 2

Tensione di riferimento per l'isolamento: 600V (Fase - Neutro)

Prova a tensione alternata 4kV valore efficace 50Hz/5s

Circuiti considerati: tutti i circuiti verso terra

## CONDIZIONI AMBIENTALI

Temperatura di riferimento: 23°C

Campo nominale di utilizzo: 5...40°C

Campo di funzionamento: -25...50°C

Campo limite per l'immagazzinamento e trasporto: -40...80°C

Prova di vibrazioni: in accordo con EN/IEC 60051-1 paragrafo 7.6

Prova d'urto: in accordo con EN/IEC 60051-1 paragrafo 7.6

## CUSTODIA

Fissaggio: incasso

Foratura pannello: vedi tabella

Frontale: vedi tabella

Profondità: vedi tabella

Connessioni: morsetti a vite / faston 6,3 x 0,8mm

Materiale custodia: policarbonato autoestinguente

Grado di protezione(EN/IEC 60529): IP52 frontale, IP20 morsetti (con coprimorsetto)

Opzione: protezione frontale IP54

Peso: vedi tabella

## DISPLAY

Scale colour: white background, black divisions and numbering

Customized scales upon request

Scale length: 240°

Scale marking: 45...55Hz - 55...65Hz - 45...65Hz

Pointer colour: black

## INPUT

Quantity: frequency

Connection: direct

Scala Range
45...55Hz
55...65Hz
45...65Hz

Variazione ammessa Tolerance
85...115Hz
100...125Hz
205...265Hz
360...455Hz
390...485Hz

Accuracy: cl.0,5

Accuracy: cl.1 (45...65Hz)

Rated burden: ≤ 4VA

## INSULATION

(EN/IEC 61010-1)

Installation category: III

Pollution degree: 2

Insulation rating voltage: 600V (Phase - Neutral)

A.C. voltage test 4kV r.m.s. 50Hz/5s

Considered circuits: all circuits and earth

## ENVIRONMENTAL CONDITIONS

Reference temperature: 23°C

Nominal range of use: 5...40°C

Operating range: -25...50°C

Limit range for storage and transport: -40...80°C

Vibration test: according to EN/IEC 60051-1 paragraph 7.6

Shock test: according to EN/IEC 60051-1 paragraph 7.6

## HOUSING

Mounting: flush mounting

Panel cutout: see table

Front frame: see table

Depth: see table

Connections: screw terminal / fast-on 6,3 x 0,8mm

Housing material: self-extinguishing polycarbonate

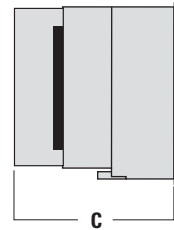
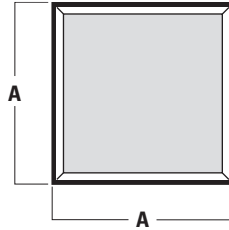
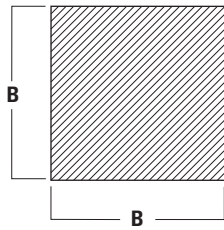
Protection degree (EN/IEC 60529): IP52 front frame, IP20 terminals (with protection)

Option: protection IP54 front frame

Weight: see table

Modello / Model	A	B	C	Peso / Weight
AQ72FI	72x72	68x68	102	240 gr.
AQ96FI	96x96	92x92	102	320 gr.

## DIMENSIONI DIMENSIONS



## SCHEMA D'INSERZIONE WIRING DIAGRAM

