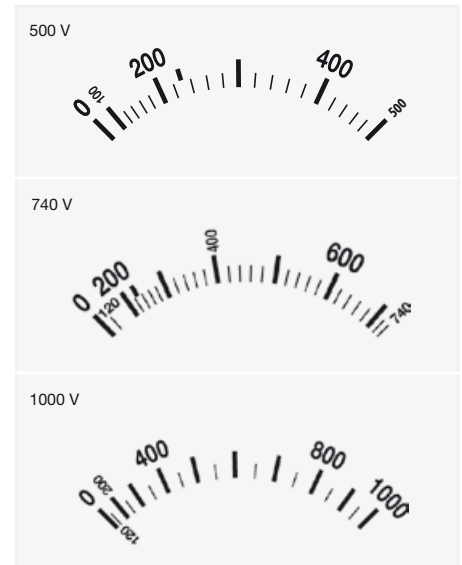


Prüfball SPB Analog

Klassiker mit Sicherheitsgehäuse aus Vollgummi



SPB 500PR



Wahlweise sind drei Messbereiche lieferbar.

Der Prüfball SPB ist **der** Spannungsprüfer für den Einsatz in der Energieversorgung - robust, genau, wartungsfrei.

- einteiliges Sicherheitsgehäuse aus Vollgummi, extrem spannungsfest, unzerbrechlich, wasser- und staubdicht
- einfache Bedienung eindeutige Anzeigen
- Phasen-, Drehfeld- und Durchgangstest, RCD-Auslösung¹, Akustiksignal²
- zuverlässige Drehfeldprüfung durch Mikrocontrollerauswertung, Test mit Handschuh möglich
- keine Batterie, lebenslang wartungsfrei





Profiwerkzeug für die Energietechnik

Seit über 60 Jahren hat sich der Prüfball überall dort bewährt, wo höchste Anforderungen gestellt werden:

- bei Energieversorgern mit hohen Sicherheits- und Genauigkeitsanforderungen
- in Industriebetrieben mit extremen Bedingungen
- bei Dienstleistern, die ein besonders robustes, langlebiges Prüfwerkzeug bevorzugen

Bewährtes Sicherheitskonzept

Ball-artig umschließt das Vollgummi-Gehäuse Messwerk und Schaltung:

- stoß- und schlagfest
- wasser- und staubdicht
- extrem spannungsfest
- sichere Zweihandbedienung für die niederohmige Prüfung durch Spezialtaster mit großem Kontaktabstand

Genaue, zuverlässige Anzeige

Sicherer Test durch drei Anzeigesysteme und zuschaltbare Last

- Direktanzeige durch LCD-Indikator und LEDs, gut sichtbar in heller und dunkler Umgebung
- zuschaltbare niederohmige Messwerksanzeige und Zusatzlast für die RCD-Auslösung*
- keine Batterie, lebenslang wartungsfrei



1. LED-Dreiecke für Drehfeldanzeige
2. LCD-Indikator mit großem V für gefährliche Spannungsart Durchgang
3. Genaue Analoganzeige, zuschaltbar
4. LED-Signal für gefährliche Spannungen ab 50 V AC / 120 V DC und für die Phasenanzeige



Drei Messbereiche mit Vollausrüstung

Den Prüfball gibt es in 4 Varianten:

- drei Messbereiche 500/740/1000 V
- 500PRA zusätzlich mit Akustiksignal für Spannung
- Phasen- und Drehfeldrichtungstest ohne Fingerkontakt
- Durchgangstest
- Zusatzlast zur Auslösung von RCDs (Fehlerstrom-Schutzeinrichtungen)



Umfangreiches Zubehör

(Zubehör ist nicht im Lieferumfang enthalten)

- Taschen
- Verlängerungen für Freileitungen
- Hülse für Verlängerungen
- Spitzen für schwer zugängliche Prüfstellen
- Einstechspitzen für Erdkabel
- Adapter für Prüflleitungen mit 4-mm-Normstecker

Art.-Nr. / Bestelldaten

Typenübersicht Seite 8

Zubehör Seite 30

Technische Daten

Zweipoliger Spannungsprüfer Prüfball SPB geprüft und zertifiziert durch VDE nach EN/IEC 61243-3 (VDE 0682 Teil 401)

Typ / Nennspannung

SPB 500PR/PRA	50 ... 500 V AC/DC
SPB 740PR	50 ... 740 V AC/DC
SPB 1000PR	50 ... 1000 V AC/DC

Anzeigebereich Skala

SPB 500PR/PRA	100 ... 500 V AC/DC
SPB 740PR	120 ... 740 V AC/DC
SPB 1000PR	120 ... 1000 V AC/DC

Frequenz

0...100 Hz

Spannungsanzeige

hochohmig, direkt anzeigend:
 LCD-Indikator, LED ≥ 50 V AC / 120 V DC
 ⊕ niederohmig zugeschaltet:
 Dreheisen-Messinstrument, große 90°-Skala
 100 ... 500 V, 120 ... 740 V, 120 ... 1000 V
 effektivwertrichtig
 KI 2,5: Grundgenauigkeit 2,5 % + Ablesefehler
 Akustiksignal (SPB 500PRA)*
 > 57 dB Intervall nach ISO 3744

Durchgang

0 ... 1 M Ω Ω -Symbol im LCD

Phase / Drehfeld* / Polarität

LED- und LCD-Dreieck ≥ 165 V
 für Phase einpolig
 für Drehfeldrichtung 2-polig
 Spannungsart + / - / ~ durch 2 LEDs

Eingangswiderstand

direkt: SPB 500PR: 303 k Ω bei 500 V
 SPB 500PRA: 303 k Ω bei 500 V
 SPB 740PR: 303 k Ω bei 740 V
 SPB 1000PR: 294 k Ω bei 1000 V

⊕ geschaltet: 4,3...7 k Ω Auslösung von 30 mA-RCDs

Strom Scheitelwert

direkt: < 3,5 mA
 ⊕ geschaltet: < 300 mA (35 mA bei
 230 V - RCD-Auslösung)

Einschaltdauer

30 s

Überspannungskategorie

CAT IV 600 V / CAT III 1000 V

Stoßspannungsfestigkeit

12 kV Gehäuse-Isolierung zum Anwender
 8 kV Schaltung zwischen den Prüfspitzen

Isolations-Prüfspannung

6 kV Stückprüfung Gehäuse und Leitung

Betriebstemperatur

-15°C ... + 45°C

Stromversorgung

wartungsfrei – ohne Batterie, Prüffunktionen Spannung und Akustik werden aus dem Netz versorgt, Durchgang, Phase und Drehfeld durch Li-Speicher, refreshable

Gehäuse

Silikonummi unzerbrechlich, Anzeigendeckung aus schlagfestem Polycarbonat

Schutzart

IP 65, Gerät bei Niederschlägen verwendbar

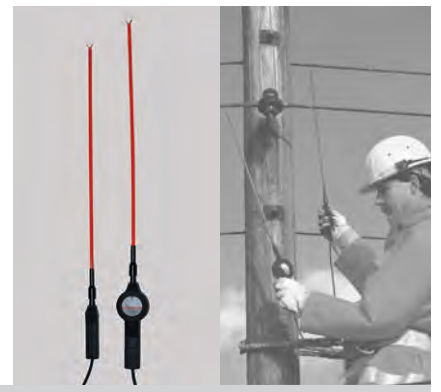
Leitung

PUR-Mantelleitung, 1000 V, 1 m, mit Elektroden-Schutzkappen

Maße / Gewicht

274 x 75 x 47 mm (Anzeigeteil) / 420 g

*500PRA mit Akustiksignal für Spannung ohne Zusatzlast für RCD-Auslösung



Prüfball - Zubehör

Aufschaubare Verlängerungen, Sonderspitzen und Adapter können selbst ein Gewinde auf den konischen Teil der Prüfelektrode des SPB drücken. Für leichtes Aufdrehen kann das Gewinde werkseitig bestellt werden.

Art-Nr.	Typ	Gewinde
81019	SPB...G	Gewinde an beiden Prüfelektroden zum leichteren Anschluss von Verlängerungen und Sonderspitzen



81019

austauschbare Elektrode
Standardlänge 125 mm
andere Längen lieferbar

Diverse Elektroden für Verlängerungen wählbar



Art-Nr.	Typ	Verlängerungen aus Edelstahl-Rohr bis 600 mm
81020	SPB-S500*	Verlängerung für SPB ca. 500 mm lang *Elektrodenform Standard -Y gegabelt für Freileitungen *alternativ -i, -G, -U, -1, bitte angeben!
81022	SPB-S600*	Verlängerung für SPB ca. 600 mm lang *Elektrodenform Standard -Y gegabelt für Freileitungen *alternativ -i, -G, -U, -1, bitte angeben!

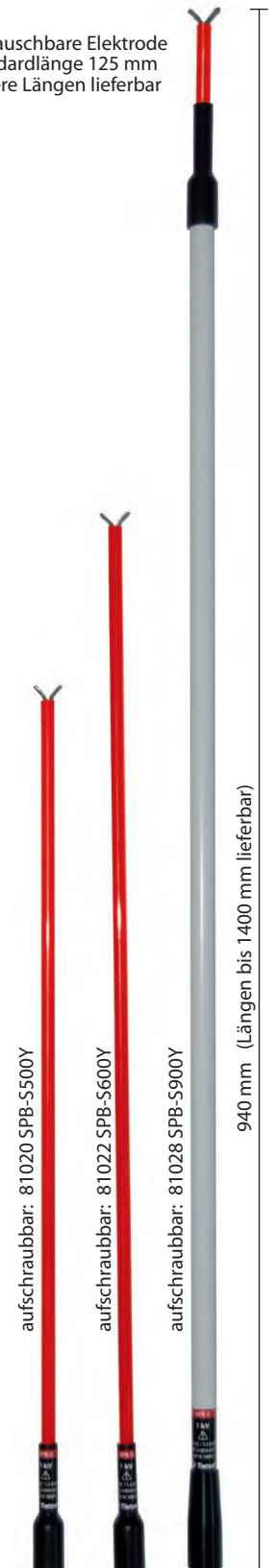
Art-Nr.	Typ	Verlängerungen aus GfK-Rohr bis 1400 mm, Elektrode auswechselbar
81028	SPB-S900*	Verlängerung ca. 940 mm lang für Arbeitsabstand 1m *Elektrodenform Standard -Y gegabelt für Freileitungen *alternativ -i, -G, -U, -1 / andere Längen, bitte angeben!



81021 81023 81029

84311

Art-Nr.	Typ	Sonderspitzen und Adapter
81021	SPB-S20-A	SPB-Einstechspitze aus gehärtetem Stahl für Erdkabel
81023	SPB-S70	SPB-Stiftspitze, für schwer zugängliche Prüfstellen, Stift: Ø 5 mm, Länge 70 mm (Längen bis 200 mm lieferbar)
81029	SPB-S-ADA	SPB-Adapter mit 4 mm-Buchse IP 2X für Prüfleitungen
84311	L-SET	Prüfleitung 0,8 m 1000 V, Abgreifklemme 30 mm 1000 V

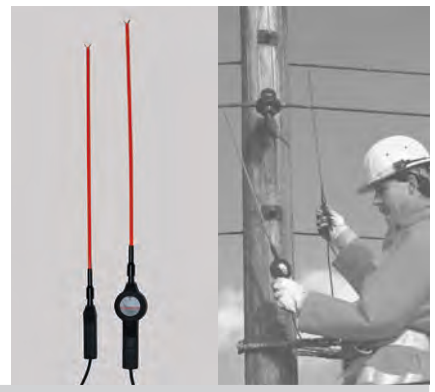


aufschaubar: 81020 SPB-S500Y

aufschaubar: 81022 SPB-S600Y

aufschaubar: 81028 SPB-S900Y

940 mm (Längen bis 1400 mm lieferbar)



Prüfball - Taschen



81030



81032

Art-Nr.	Typ	Taschen für Prüfball SPB
81030	SP-LED	Ledertasche mit Hand- und Schultergurt 330 x 120 x 60 mm
81032	SP-KLT	Kunstledertasche mit Handschlaufe 330 x 120 x 60 mm
81035	SP-KLT-S600	Kunstledertasche mit Gurt 650 x 170 mm für Spannungsprüfer und Verlängerungen bis 600 mm



81033

Art-Nr.	Typ	Taschen für Zähleranlaufprüfer ZAP
81033	ZAP-LED	Ledertasche mit Hand- und Schultergurt 330 x 210 x 60 mm
81034	ZAP-KLT	Kunstledertasche 330 x 210 x 60 mm



81035



81031

Art-Nr.	Typ	Hülse
81031	S-HÜLSE	Plastikhülse für 2 Freileitungsprüfungspitzen bis 600 mm