

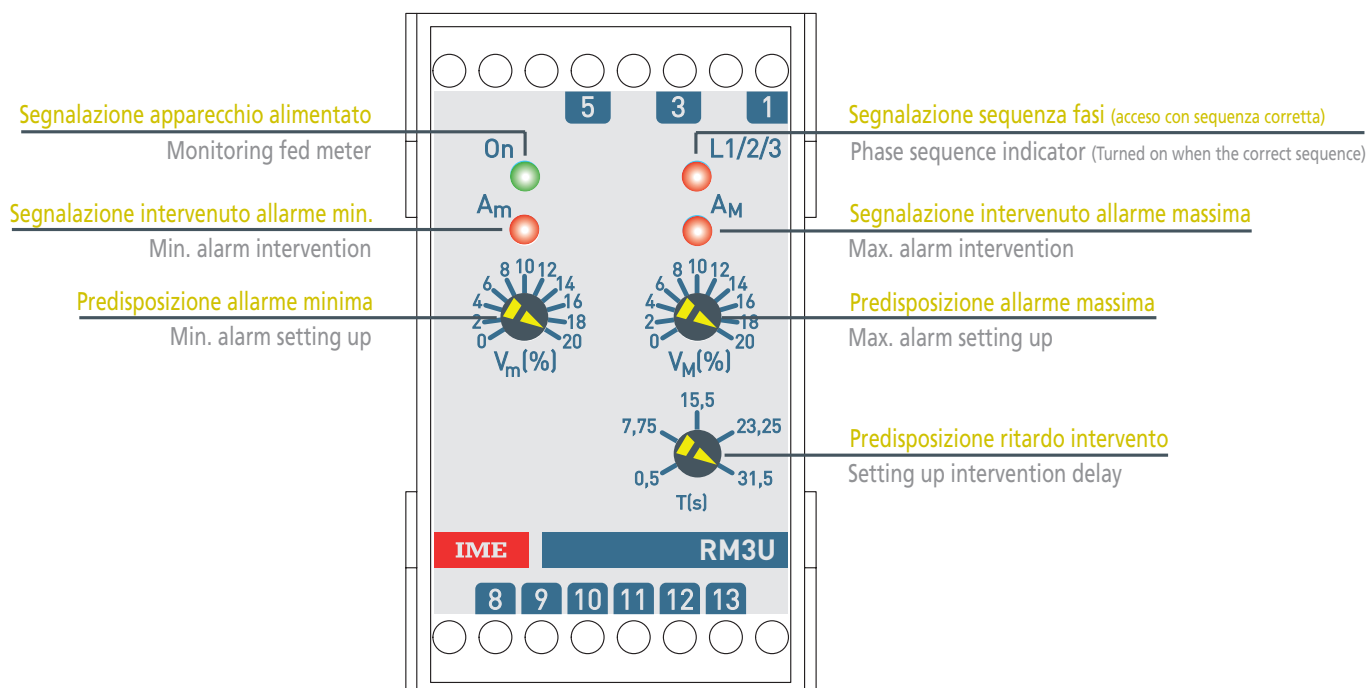
Relè di tensione per rete trifase DIN 45x70x110 mm

Allarme di minima e massima,
selezionabile in campo
Campo regolazione +/-20%
tensione nominale
Controllo sequenza e mancanza fasi
Ingresso diretto fino a 400V

Voltage relay for 3-phase line DIN 45x70x110 mm

Min. and Max. alarm,
selectable on field
Adjustable +/-20%
rated voltage
Sequence control and lack of phases
Direct input up to 400V

RM3U



CODICI DI ORDINAZIONE ORDERING CODE	INGRESSO INPUT	SOGLIA ALLARME ALARM THRESHOLD	N° CONTATTI USCITA OUTPUT	AL. AUSILIARIA AUX. SUPPLY
RM3UT3AA	100V	± 20% Un	1 (allarme Min. e Max.) 1 (alarm Min. and Max.)	Autoalimentato Selfsupplied
RM3UT3KA	400V			

INGRESSO

Tensione nominale Un: 100 – 400V

Frequenza nominale fn: 50 – 60Hz

Frequenza limite di funzionamento: 47...63Hz

Autoconsumo: 2VA

PREDISPOSIZIONE

Tipo: allarme di minima MIN e massima MAX tensione opp. mancanza fase opp. sequenza fasi errata

L'allarme interviene per la prima anomalia: superamento soglia (MIN o MAX) o sequenza fase errata o assenza di una fase

Soglia di intervento: regolabile con continuità a mezzo trimmer

Campo predisposizione intervento MIN: -20%Un...Un

Campo predisposizione intervento MAX: Un...+20%Un

Tempo di intervento (t): regolabile con continuità a mezzo trimmer

Campo predisposizione tempo intervento: 0,5...31,5s

Ripristino: automatico

SEGNALAZIONE

Strumento alimentato: LED verde "ON"

Sequenza fasi corretta: LED giallo "L1,2,3"

Intervento allarme MAX: LED rosso "AM"

Intervento allarme MIN: LED rosso "Am"

USCITA

Relè: 2 contatti di scambio SPDT in parallelo

Portata contatti: 5A - 220Vca carico resistivo

Sicurezza positiva / incondizionata (relè normalmente eccitato)

ISOLAMENTO

(EN/IEC 61010-2-30)

Categoria di misura: III

Grado di inquinamento: 2

Tensione di riferimento per l'isolamento: 300V (fase-neutro)

Prova a tensione alternata 2kV valore efficace 50Hz/1min

Circuiti considerati: ingresso e uscita relè

Prova di tensione a impulso 1,2 / 50µs 0,5J

Circuiti considerati: vedi tabella con indicazione morsetti interessati

	L1	L2	L3	L1-L2-L3
L1		4kV	4kV	
L2	4kV		4kV	
L3	4kV	4kV		
8-9-10-11-12-13				4kV

COMPATIBILITÀ ELETTROMAGNETICA

Prova di emissione in accordo con EN / IEC 61326-1, EN / IEC 60255-26

Prova di immunità in accordo con EN / IEC 61326-1, EN / IEC 60255-26

CONDIZIONI AMBIENTALI

(EN/IEC 60255-1)

Temperatura di riferimento: 23°C ± 2°C

Temperatura di impiego: 0...70°C

Temperatura di magazzino: -40...70°C

Massima potenza dissipata¹: 1,8W / 3,4VA (RD3UT3KA) - 0,94W / 2,4VA (RD3UT3AA)

¹Per il dimensionamento termico dei quadri

INPUT

Rated voltage Un: 100 – 400V

Rated frequency fn: 50 – 60Hz

Working limit frequency: 47...63Hz

Rated burden: 2VA

SETTING UP

Type: Alarm minimum MIN. and maximum MAX. voltage or phase failure or incorrect phase sequence

The alarm is activated for the first anomaly: threshold is exceeded (MIN or MAX) or incorrect phase sequence or phase failure

Set point: continuously adjustable by trimmer

MIN. adjustable range: -20%Un...Un

MAX. adjustable range: Un...+20%Un

Intervention time (t): continuously adjustable by trimmer

Range preparation time intervention: 0,5...31,5s

Reset: automatic

SIGNALING

Power ON: green LED "ON"

Correct phase sequence: yellow LED "L1,2,3"

MAX. alarm intervention: red LED "AM"

MIN. alarm intervention: red: LED "Am"

OUTPUT

Relay: 2 SPDT exchange contacts in parallel

Contact range: 5A - 220Vca resistive load

Positive security / fail safe (normally energised relay)

INSULATION

(EN/IEC 61010-2-30)

Measurement category: III

Pollution degree: 2

Insulation reference voltage: 300V (phase-neutral)

A.C. voltage test 2,5kV r.m.s value 50Hz/1min

Considered circuits: input, relay output, aux. supply

Impulse voltage test 1,2 / 50µs 0,5J

Considered circuits: see table indicating terminals interested

ELECTROMAGNETIC COMPATIBILITY

Emission tests according to EN / IEC 61326-1, EN / IEC 60255-26

Immunity tests according to EN / IEC 61326-1, EN / IEC 60255-26

ENVIRONMENTAL CONDITIONS

(EN/IEC 60255-1)

Reference temperature: 23°C ± 2°C

Nominal temperature range: 0...70°C

Limit temperature range for storage: -40...70°C

Max. power dissipation¹: 1,8W / 3,4VA (RD3UT3KA) - 0,94W / 2,4VA (RD3UT3AA)

¹For switchboard thermal calculation

CUSTODIA

Custodia: DIN 45x70x110mm

Conessioni: morsetti a vite

Montaggio: a incastro su profilato 35mm

Tipo profilato: a cappello TH35-15 (EN607159)

Materiale custodia: ABS autoestinguente

Grado di protezione (EN60529): IP20 frontale, IP20 morsetti

Peso: 300 grammi

PORTATA MORSETTI

Cavo con capicorda: min. 0,05mm² / max. 4mm²

Cavo flessibile: min: 0,05mm² / max. 2,5mm²

Coppia serraggio consigliata: 0,5Nm / max.0,8Nm

HOUSING

Housing: DIN 45x70x110mm

Connections: screw terminals

Mounting: snap-on 35mm rail

Rail type: top hat TH35-15 (EN607159)

Housing material: self-extinguishing ABS

Protection degree (EN60529): IP20 front frame, IP20 terminals

Weight: 300 grams

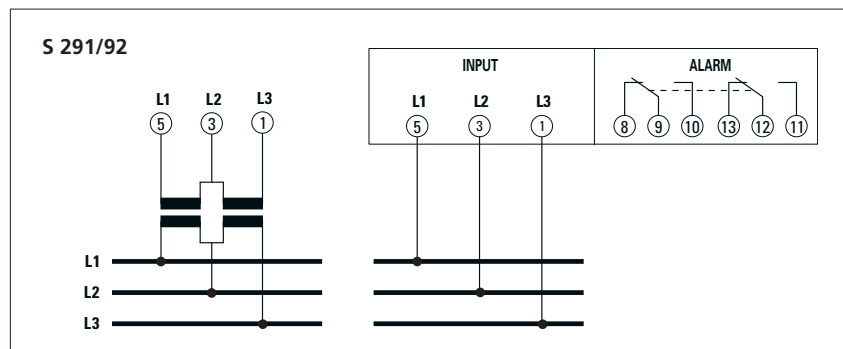
TERMINAL CAPACITY

Cable with lag: min. 0,05mm² / max. 4mm²

Flexible cable: min: 0,05mm² / max. 2,5mm²

Tightening torque advised: 0,5Nm / max.0,8Nm

SCHEMA D'INSERZIONE WIRING DIAGRAM



DIMENSIONI DIAGRAMS

