

**Labom**

## Membran-Druckmittler für Homogenisiermaschinen Typenreihe DD8020



### Einsatzgebiete

- Lebensmittelindustrie
- Pharmazie
- Biotechnologie

### Merkmale

- Frontbündige Trennmembran aus Edelstahl
- Nenndruck PN 600 und PN 1000
- Drehbarer Spannflansch
- Volumenoptimiertes Membranbett
- Systemfüllungen für unterschiedliche Anwendungen
- Messgeräteanschluss
  - direkt verschweißt
  - direkt verschraubt
  - mit Fernleitung

### Optionen

- Zertifikate
  - Materialzeugnis nach EN 10204-3.1

### Anwendungen

Geeignet für den Anbau an Druckmessgeräte mit Rohrfermesssystem und an Druckmessumformer. Der Druckmittler wird eingesetzt zur Hochdruck-Messung von hochviskosen Messstoffen.

## Technische Daten

### Konstruktiver Aufbau

Grundkörper:	Volumenreduziertes Membranbett Material: Edelstahl W.-Nr. 1.4404/1.4435 (316L)
Spannflansch:	Material: Edelstahl W.-Nr. 1.4301 (304)
Membran:	Flachmembran
Material mess- stoffberührte Teile:	Membran: Edelstahl W.-Nr. 1.4435 (316L) Weitere Materialien auf Anfrage  Grundkörper: Edelstahl W.-Nr. 1.4404/1.4435 (316L)

### Prozessanschluss

Bauform:	Spannflansch drehbar
Nenndruck:	PN 600 und PN 1000

Sonderausführung:

Lieferung ohne Spannflansch möglich.

Dichtungen sind nicht im Lieferumfang enthalten.

### Messgeräteanschluss

Siehe Bestellangaben.

Material Edelstahl W.-Nr. 1.4301 (304)

### Systemfüllung

Siehe Bestellangaben; weitere auf Anfrage.

Weitere Details zu Druckübertragungsflüssigkeiten siehe Allgemeine Technische Hinweise TA\_038.

### Temperaturfehler

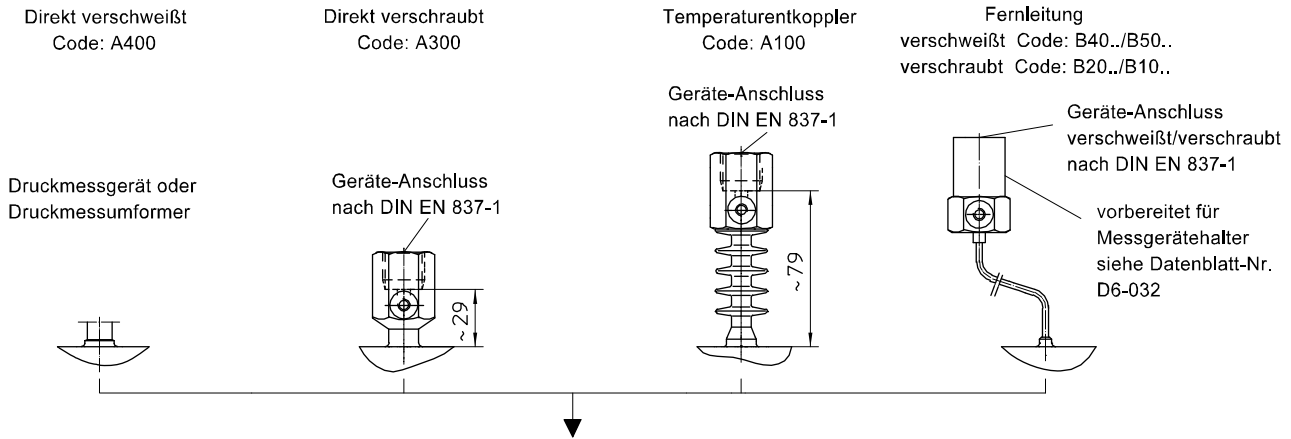
Auf Wunsch stellen wir Ihnen ein Temperaturfehler-Berechnungsprotokoll zur Verfügung.

### Gewicht

Mit Messgeräteanschluss G1/2 ca. 1,1 kg

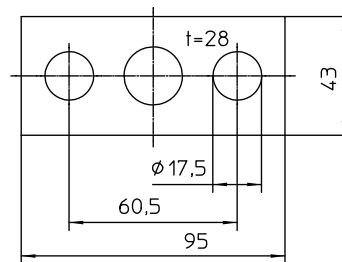
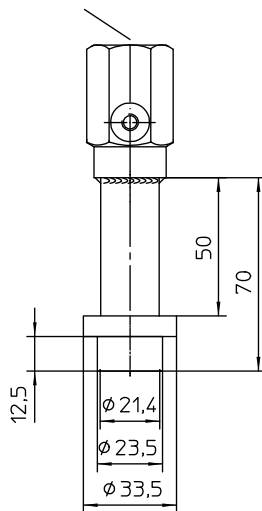
**Weitere Informationen zu Druckmittlern siehe Allgemeine Technische Hinweise TA\_031.**

## Messgeräteanschluss



## Abmessungen

Geräte-Anschluss G1/2  
nach DIN EN 834-1



Spannflansch

## Bestellangaben

### Membran-Druckmittler für Homogenisiermaschinen Typenreihe DD8020

#### Bestellangaben Membran-Druckmittler für Homogenisiermaschinen DD8020

<b>DD8020</b>	Membran-Druckmittler für Homogenisiermaschinen			
<b>G1</b>	messstoffberührte Teile	Edelstahl W.Nr. 1.4404/1.4435 (316L)		
<b>G9</b>		abweichend		
<b>K1</b>	Anschluss	Spannflansch drehbar, Material Edelstahl	PN 600, Standard	
<b>K3</b>			PN 1000	
<b>K2</b>		ohne Spannflansch		
<b>A100</b>	Messgeräteanschluss	mit Temperaturentkoppler	verschraubt G1/2	
<b>A400</b>		direkt	verschweißt	
<b>A300</b>			verschraubt G1/2	
<b>B40 ..</b>		mit Fernleitung	verschweißt	
<b>B20 ..</b>			verschraubt G1/2	
<b>B50 ..</b>		mit Fernleitung und Edelstahl-Spiralschutzschlauch	verschweißt	
<b>B10 ..</b>			verschraubt G1/2	
<b>11</b>		Fernleitungslängen	1 m	
<b>12</b>			1,6 m	
<b>13</b>			2,5 m	
<b>14</b>			4 m	
<b>21</b>			5 m	
<b>15</b>			6 m	
<b>23</b>			7 m	
<b>16</b>	8 m			
<b>17</b>	10 m			
<b>9</b>	sonstige			
	Systemfüllung <sup>1</sup>	<u>Druckübertragungsflüssigkeit</u>	<u>Temperaturbereich</u> <sup>2</sup>	
<b>L22</b>		Silikonfreies Synthetiköl FD1, Standard	-10...140 °C	
<b>L23</b>		Silikonfreies Synthetiköl FD1, Temperaturbereich angeben, max.	-40...230 °C	
<b>L15</b>		Glycerin/Wasser FGW	-30...110 °C	

#### Zusatzausführung (nur im Bedarfsfall anzugeben)

<b>W1020</b>	Materialzeugnis nach EN 10204-3.1, messstoffberührte Teile
--------------	--

Bestellbeispiel: DD8020 - G1 - K1 - A400 - L22 - ...

<sup>1</sup> weitere und ausführliche Informationen zu Druckübertragungsflüssigkeiten siehe TA\_038  
Für eine optimale Systemauslegung ist eine Angabe der genauen Einsatztemperatur von Vorteil.

<sup>2</sup> max. Messstofftemperatur für Drücke > 0 bar rel.