

Membran-Druckmittler für Hochtemperatur-Anwendungen Flanschbauart mit vorgezogener Membran (Tubus) Typenreihe DB90..



Merkmale

- Zurückgesetzte Trennmembran aus Edelstahl, laserver-schweißt
- Tubuslänge: 91 mm
- Messgeräteanschluss
 - mit Temperaturentkoppler verschraubt
 - mit Temperaturentkoppler verschweißt

Anwendungen

Geeignet für den Anbau an Druckmessgeräte mit Rohrfe-dermesssystem und an Druckmessumformer. Der Memb-ran-Druckmittler in Flanschbauart mit vorgezogener Memb-ran (Tubus) wird eingesetzt für die speziellen Anforderun-gen in der Kunststoffverarbeitung.

Einsatzgebiete

- Kunststoffverarbeitung

Technische Daten

Konstruktiver Aufbau

Bauform: Flanschbauart, Tubuslänge: 91 mm, Sonderlängen auf Anfrage, Anschlussflansch Ø 90 mm, mit 4 Bohrungen d= 13 mm und 2 Demontagegewinden M12

Material Grundkörper: Edelstahl W.-Nr. 1.4404 (316L)

Material Spannflansch: Edelstahl W.-Nr. 1.4404 (316L)

Material Membran: Edelstahl W.-Nr. 1.4435 (316L)

Messgeräteanschluss

Ausführung: ■ Mit Temperaturentkoppler verschraubt
■ Mit Temperaturentkoppler verschweißt

Systemfüllung

Siehe Bestellangaben; weitere auf Anfrage.

Weitere Details zu Druckübertragungsflüssigkeiten siehe Allgemeine Technische Hinweise TA_038.

Temperaturbereiche

Messstoff: Abhängig vom Druckmesssystem, von der Druckmittlerflüssigkeit und der Installation, maximal jedoch 250° C.

Lagerung: -20...80 °C (für Systemfüllung FV3H)
0...70 °C (für Systemfüllung FMH1)

Temperaturfehler

Auf Wunsch stellen wir Ihnen ein Temperaturfehler-Berechnungsprotokoll zur Verfügung.

Einbaulage

Einbaulage senkrecht

Gewicht

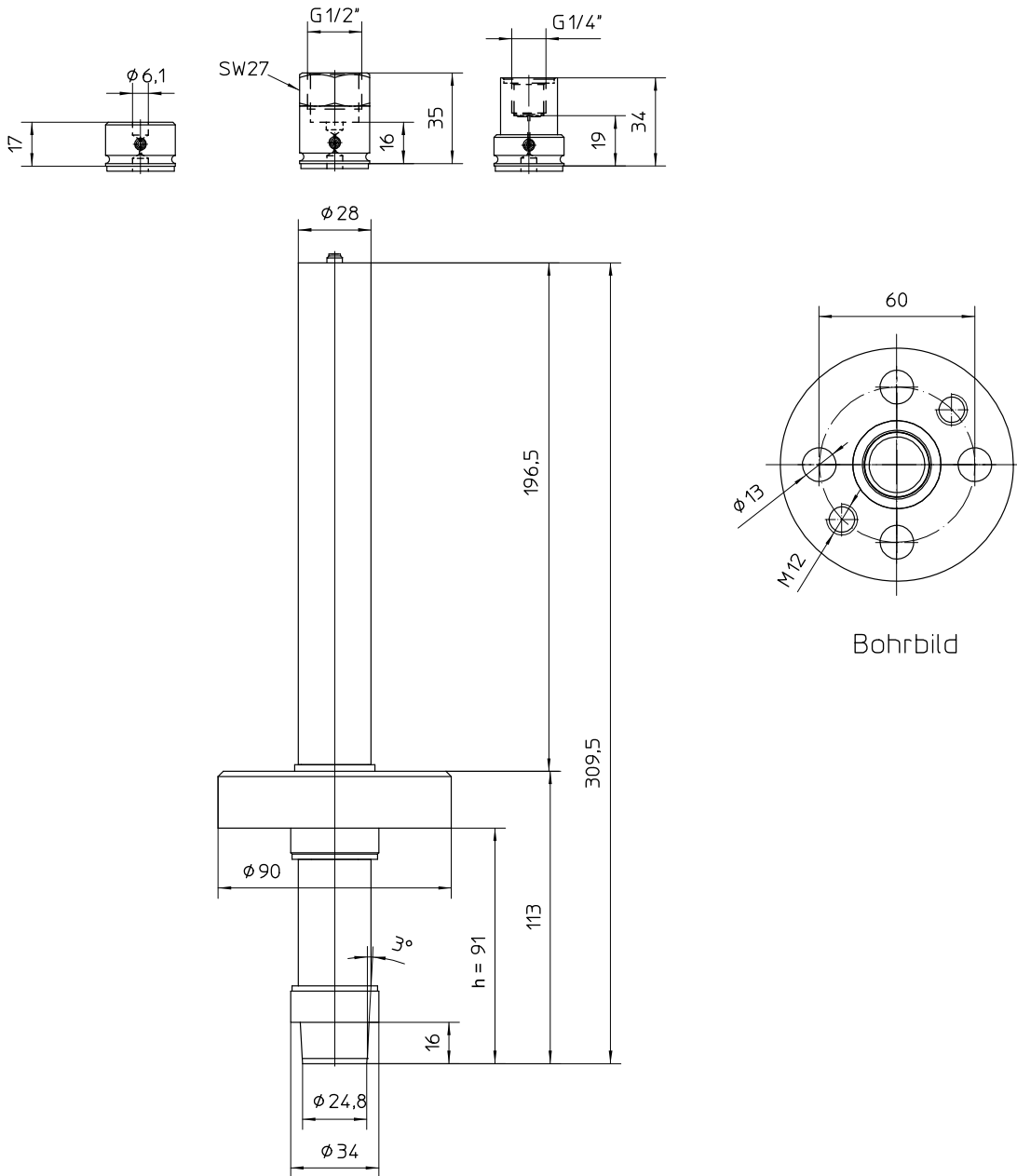
Gewichte: Mit Messgeräteanschluss G1/2: ca. 1,8 kg, weitere Gewichte auf Anfrage.

Zubehör

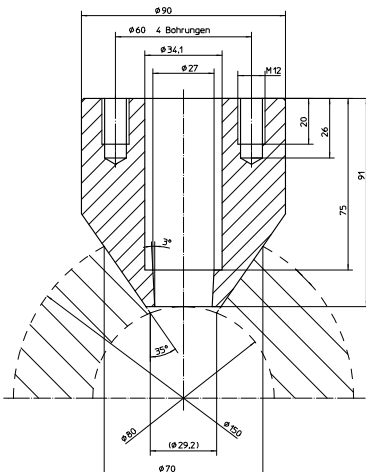
- 2 Zylinderschrauben M12 x 55 DIN 912, Qualität A2-70 (zur Demontage)
- 2 Dichtungen DIN 7603 A27 x 32Al
- 4 Zylinderschrauben M12 x 35 DIN 912, Qualität A2-70 (zur Montage)

Weitere Informationen zu Druckmittlern siehe Allgemeine Technische Hinweise TA_031.

Abmessungen



Einschweißadapter



Alle Angaben in Millimeter

Bestellangaben

Membran-Druckmittler für Hochtemperatur-Anwendungen, Typenreihe DB90..

Bestellangaben DB 90..

DB9001	Bauform	Membran-Druckmittler mit Anschlussflansch Ø 90 mm, mit 4 Bohrungen d= 13 mm und 2 Demontagegewinde M12	
G7	Material Membran	Edelstahl W.-Nr. 1.4435 (316L)	
K1	Material Dichtfläche/Tubus	Edelstahl W.-Nr. 1.4404 (316L)	
F1	Tubuslänge	h = 91 mm	
A150	Messgeräteanschluss	mit Temperatorkoppler (für Temperaturen bis 350 °C)	verschraubt G1/4" , Form E
A151			verschraubt G1/2" nach EN 837-1
A450			verschweißt
		<u>Druckübertragungsflüssigkeit</u>	<u>Temperaturbereich</u>
L25	Systemfüllung	Metallflüssigkeit FMH1	10...320 C (kurzfristig bis 350 °C)
L31		Vakuum- und Hochtemperaturöl FV3H	-10...320 C (kurzfristig bis 350 °C)

Zubehör

MX1005-A1-B1	2 Dichtungen DIN 7603 A 27 x 32 Al 2 Zylinderschrauben M12 x 55 DIN 912 Qualität A 2-70 (zur Demontage)
MZ8100-A21	4 Zylinderschrauben M12 x 35 DIN 912 Qualität A 2-70 (zur Montage)

Bestellbeispiel: **DB9001 – G7 - K1 - F1 - A150 -**