

Vorkonfektioniertes Kabel Mit M12 x 1 Gegenstecker Typ EZE53

WIKI-Datenblatt AC50.08

Anwendungen

- Maschinen- und Anlagenbau, Fertigungsautomation
- Krananlagen, Hebezeuge und Offshore
- Mobile Arbeitsmaschinen
- Industrielle Wägetechnik
- Allgemeine industrielle Anwendungen

Leistungsmerkmale

- Zuverlässige elektrische Verbindung
- Vorkonfektioniert
- Geschirmt für hohe elektromagnetische Störfestigkeit
- Direkt einsatzbereit
- Optional mit CrNi-Stahl Rändelmutter



Vorkonfektioniertes Kabel, Typ EZE53

Beschreibung

Das vorkonfektionierte Kabel vom Typ EZE53 eignet sich besonders für die elektrische Verbindung aller Messumformer oder Transmitter.

Das vorkonfektionierte Kabel ist in einer Vielzahl von Varianten erhältlich. Mit geradem oder gewinkeltm Gegenstecker in 4- oder 5-poliger Ausführung auf der Sensorseite. Die Ausgangsseite des Kabels ist mit offenem Ende ausgeführt. Auf Anfrage ist Typ EZE53 auf der Ausgangsseite mit geradem oder gewinkeltem M12 x 1 Stecker lieferbar.

Der Schirm des vorkonfektionierten Kabels gewährleistet eine hohe Festigkeit gegen elektromagnetische Störungen. In gestecktem Zustand erreicht das Kabel die Schutzart IP67 und ist somit auch für den Einsatz in rauer Umgebung geeignet.

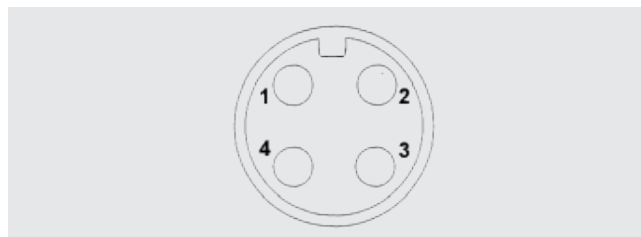
Das vorkonfektionierte Kabel kann mit einer CrNi-Stahl-Rändelmutter für den dauerhaften Einsatz in anspruchsvoller Außenanwendung (wie z. B. maritime Umgebung) bestellt werden.

Technische Daten

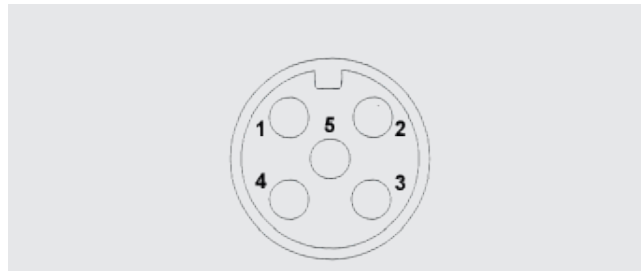
| Typ EZE53 | Basisausführung | CrNi-Stahl-Ausführung |
|-----------------------------|--|--|
| Anschlussart | | |
| Sensorseite | Gerader oder gewinkelter M12 x 1 Gegenstecker, A-Kodierung | |
| Ausgangsseite | Offenes Ende | Offenes Ende |
| Pin-Anzahl | 4, 5 | 4 |
| Schirm | Ja | |
| Durchgangswiderstand | ≤ 10 mΩ | ≤ 5 mΩ |
| Isolationswiderstand | ≥ 10 ⁹ Ω | ≥ 10 ⁹ Ω |
| Strombelastbarkeit | ≤ 4 A | |
| Nennspannung | DC 60 V / AC 50 V | |
| Aderfarben | 1: Braun / 2: Weiß / 3: Blau / 4: Schwarz / 5: Grau | |
| Material | | |
| Kabelmantel | PUR | |
| Rändelmutter | CuZn, vernickelt | CrNi-Stahl |
| Temperaturbereich | | |
| Festverlegt | -40 ... +80 °C | -40 ... +90 °C |
| Bewegt | -25 ... +80 °C | -30 ... +90 °C |
| Biegeradius | | |
| Fest verlegt | > 5 x Kabeldurchmesser | |
| Bewegt | > 10 x Kabeldurchmesser | > 12 x Kabeldurchmesser |
| Steckzyklen | ≤ 100 | > 100 |
| Kabellänge | 2, 5, 10 m | 5, 10, 15, 20 m Weitere auf Anfrage |
| Kabeldurchmesser | 4-polig: 5,50 mm 5-polig: 5,85 mm | 5,10 mm |
| Aderquerschnitt | 0,34 mm ² | |

Anschlussbelegung

| Gegenstecker M12 x 1, 4-polig | |
|-------------------------------|---------|
| 1 | Braun |
| 2 | Weiß |
| 3 | Blau |
| 4 | Schwarz |
| Rändelmutter | Schirm |

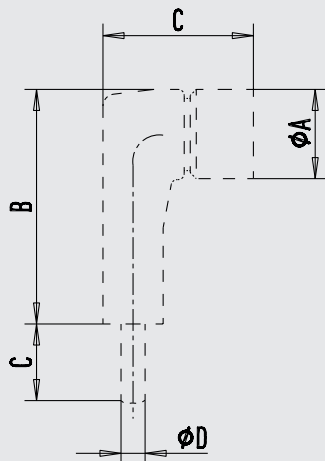


| Gegenstecker M12 x 1, 5-polig | |
|-------------------------------|---------|
| 1 | Braun |
| 2 | Weiß |
| 3 | Blau |
| 4 | Schwarz |
| 5 | Grau |
| Rändelmutter | Schirm |

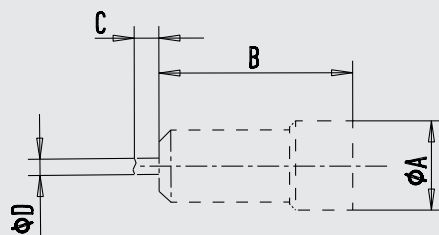


Abmessungen in mm / [in]

Gewinkelter M12 x 1 Gegenstecker



Gerader M12 x 1 Gegenstecker



| Beschreibung | Abmessungen in mm / [in] | | | |
|--------------------------------|--------------------------|-------------|--------------|------------------------|
| | A | B | C | D |
| Gerade Kupplung - Standard | 14,5 [0,57] | 43 [1,69] | - | Siehe Kabeldurchmesser |
| Gewinkelte Kupplung - Standard | 14,5 [0,57] | 31 [1,22] | 28,35 [1,12] | Siehe Kabeldurchmesser |
| Gerade Kupplung - V4A | 15 [0,59] | 45,7 [1,79] | - | Siehe Kabeldurchmesser |
| Gewinkelte Kupplung - V4A | 15 [0,59] | 37,5 [1,47] | 28,7 [1,13] | Siehe Kabeldurchmesser |

Bestellangaben

| Bezeichnung | Bestellnummer | | | | |
|---|---------------|---------------|----------------|----------------|----------------|
| | Mit 2 m Kabel | Mit 5 m Kabel | Mit 10 m Kabel | Mit 15 m Kabel | Mit 20 m Kabel |
| 4-poliger Gegenstecker M12 x 1 - Basisausführung | | | | | |
| Gerade | 14259451 | 14259453 | 14259454 | - | - |
| Gewinkelt | 14259452 | 14293481 | 14259455 | - | - |
| 5-poliger Gegenstecker M12 x 1 - Basisausführung | | | | | |
| Gerade | 14259458 | 79100672 | 14259472 | - | - |
| Gewinkelt | 79101493 | 79100686 | 11009969 | - | - |
| 4-poliger Gegenstecker M12 x 1 - CrNi-Stahl-Ausführung | | | | | |
| Gerade | - | 79101522 | 79101523 | 79101524 | 79101525 |
| Gewinkelt | - | 79101520 | 79101521 | 79101518 | 79101519 |

© 07/2021 WIKA Alexander Wiegand SE & Co. KG, alle Rechte vorbehalten.
 Die in diesem Dokument beschriebenen Geräte entsprechen in ihren technischen Daten dem derzeitigen Stand der Technik.
 Änderungen und den Austausch von Werkstoffen behalten wir uns vor.

WIKA-Datenblatt AC 50.08 · 04/2022

Seite 4 von 4

Ihr WIKA Vertriebspartner



ICS Schneider Messtechnik GmbH
 Briesestrasse 59
 D-16562 Hohen Neuendorf / OT Bergfelde
 Tel.: +49 3303 5040-66
 Fax: +49 3303 5040-68
 E-Mail: info@ics-schneider.de



WIKA Alexander Wiegand SE & Co. KG
 Alexander-Wiegand-Straße 30
 63911 Klingenberg/Germany
 Tel. +49 9372 132-0
 Fax +49 9372 132-406
 info@wika.de
 www.wika.de