

PQA820

DATENLOGGER FÜR LEISTUNGS- UND NETZANALYSE BIS 1000 AC

Der **PQA820** ist ein Netzqualitätsanalysator zur einfachen und umfassenden Analyse der wichtigsten Parameter des elektrischen Systems inkl. Leistungsaufnahme und Energieverbrauch. Die Messung erfolgt über 4 Stromwandler und 4 Spannungseingänge.

FUNKTIONEN

- 4 Kanäle für Strom 1 A bis 1000 A AC TRMS
- 4 Kanäle für Spannung 10 V bis 460 V AC TRMS
- Schein-, Wirk- und Blindleistungsmessung
- Schein-, Wirk- und Blindenergiemessung
- Messung von Cos ϕ und Leistungsfaktor (PF)
- Messung von Frequenz
- Messintervall von 5 sec bis 60 min
- Berechnung des THD für Spannung und Strom
- Oberschwingungsanalyse Spannung & Strom bis zur 49. Ordnung
- Netzarten: einphasig, Drehstrom mit oder ohne Neutralleiter
- Konfiguration und Datenübermittlung über USB, Wi-Fi
 - Echtzeit-Analyse über Wi-Fi oder USB
 - interner Li-Ion Akku
 - IP65 staubdicht und spritzwassergeschützt

ALLGEMEINE SPEZIFIKATIONEN

Interne Stromversorgung	Li-Ion Akku Reichweite ca. 1 Stunde
Netzversorgung	100 ÷ 415 V, 50/60 Hz über die Eingangsspannung
Interner Speicher	8 MB (ca. 30 Tage @ IP = 10 min, und 383 Parameter)
PC Verbindung	USB 2.0
Geräteschnittstelle	RF/ Wi-Fi Verbindung
Kompatible Betriebssysteme	Tablet / Smartphone (iOS, Android)
Sicherheit	IEC/EN 61010-1
Isolation	doppelte Isolation
Messkategorie	CAT IV 300 V AC (zur Erde), max. 460 V zwischen Eingängen
Abmessungen (L x B x H)	245 x 210 x 110 mm
Gewicht (inkl. Batterien)	ca. 0,7 kg

LIEFERUMFANG

LIEFERUMFANG	CODE
• 4 x flexible Wandler 100 / 1000 A AC, \varnothing 174 mm	HTFLEX33L
• Messleitungsset 4 Kabel (2 m)	KITMPPACW
• 4 x Krokodilklemmen	KITMPPACC
• 4 x Magnetadapter	606-IECN
• PC Windows Protokoll- und Analysesoftware (inkl. USB Kabel)	TOPVIEW
• Schutztasche für Zubehör	B2051
• Kalibrierprotokoll ISO 9000	
• Bedienungsanleitung	

OPTIONALES ZUBEHÖR

OPTIONALES ZUBEHÖR	CODE
• AC Stromwandler 200 A / 2000 A, \varnothing 70 mm	HP30C2 (*)
• AC Stromwandler 1 A, 100 A, 1000 A, \varnothing 54 mm	HT96U (*)
• AC Ministromwandler 5 A, 100 A, \varnothing 30 mm	HT4005N (*)
• DC Wandler 1000 A, \varnothing 50 mm	HT98U (*)
• DC Wandler 1000 A, \varnothing 83 mm	HP30D1 (*)

(*) ACONBIN Adapter für Verbindung zu PQA820 erforderlich (siehe Seite 129)



PQA820
 Art.-Nr.: 1009630

PQA820 im robusten Koffer (IP65)



4 flexible Stromwandler 1000 A AC



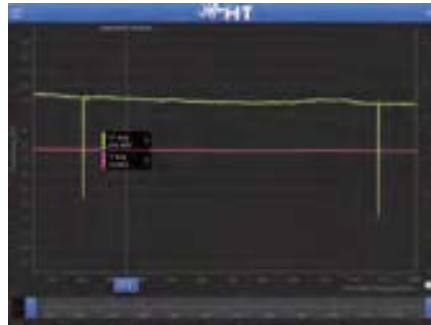
Abgebildete Mobilgeräte gehören nicht zum Lieferumfang.

AUSWERTUNG



ECHT-ZEIT

Konfiguration über Tablet oder Smartphone. Schnelle und detaillierte Übersicht in der Scope-Funktion



AUFZEICHNUNGSERGEBNIS

Zoom und schneller Zugriff auf jeden Teil der Aufzeichnung, Oberwellenanalyse durch einen Klick. Alle Aufnahmen können über das Menü ausgewählt und angezeigt werden: Frequenz, Spannungen, Ströme, Leistungen $\cos\phi$, THD%, Harmonische bis zur 49., etc.



ENERGIEVERBRAUCH

Das **PQA820** kann alle Leistungen (Blind-, Schein- und Wirkleistung) über einen längeren Zeitraum aufnehmen.

Mit der HT App Energieanalyse lassen sich Stromfresser schnell und eindeutig auffinden.

ONLINE-ANALYSE

Dank dem innovativen Konzept kann das **PQA820** mit Smartphones, Tablets und PDAs (iOS und / oder Android) verbunden werden und somit den Benutzer präzise in Echtzeit über alle Verbrauchswerte der zu messenden Anlage informieren. Alle elektrischen Parameter werden sowohl im numerischen oder grafischen Modus angezeigt inkl. Wellenformen und Histogrammen.

SPEICHER

Der große integrierte Speicher ermöglicht bei z. B. 383 ausgewählten Messparametern und einem Messintervall von 10 Minuten eine Aufzeichnungsdauer von über 30 Tagen. Der **PQA820** speichert standardmäßig alle 383 Parameter und vermeidet somit mögliche Einstellungsfehler. Lediglich die Netzform (einphasig, 3-Phasen mit N oder 3-Phasen ohne N) ist durch den Benutzer auszuwählen.

SCHNITTSTELLEN

Der **PQA820** wird durch einen internen Li-Ionen-Akku und einer integrierten Netzversorgung über den Anschluss L-N oder L-L betrieben. Die Wi-Fi- und die USB-Schnittstellen bieten einfachste Verbindung zu Smartphones, Tablets, PDAs und PCs für die Gerätekonfiguration, Start und Stopp der Messungen, Herunterladen von Daten und der Online-Analyse.

GEHÄUSE

Der mit Schutzklasse IP65 klassifizierte **PQA820** (wasserdicht) ermöglicht einen Arbeitseinsatz auch im Freien unter rauen Umgebungsbedingungen.

LIEFERUMFANG

PQA820 im robusten Koffer (IP65), Tasche für Zubehör inkl. 4 flexiblen Stromwandler 100 A / 1000 A AC, 4 farbige Sicherheitsmessleitungen, 4 Krokodilklemmen, Auswert- und Protokollsoftware TOPVIEW, USB Kabel, Bedienungsanleitung, Kalibrierprotokoll ISO 9000



Alle Aufzeichnungen können auf Ihrem Smartphone oder Tablet analysiert werden.



PQA820S
Art.-Nr.: 1009710

PQA820
ohne Stromwandler

PQA820Ti
Art.-Nr.: 1009720

PQA820 inkl. Tablet
(iPad mini)

ANWENDUNGSVIDEO
Erleben Sie das PQA820 in Aktion.

www.ht-instruments.de/video/PQA820

